



Einkreiselschwader
GA 100 - GA 1001
GA 1031 - GA 1031 T





Inhalt

04-05	Saubere Recharbeit und sauberes Futter	15	GA 300 M
06	Stabil in allen Lagen	16-17	MyKUHN
08-11	GA Serie 1031 - 1031 T	18-19	Technische Daten
12-13	GA 3901 - GA 4201 - GA 4401		
14	GA 3201 G - GA 3201 GM		

GA

Einkreiselschwader

HÖCHSTE FERTIGUNGSQUALITÄT, ZERTIFIZIERT DURCH DEN WELTWEITEN MARKTFÜHRER



EINE SCHONENDE UND VOLLSTÄNDIGE RECHARBEIT IST GEFRAGT

KUHN hat seit jeher Maßstäbe als Pionier in der Kreiselschwadertechnik gesetzt: Kurvenbahnsteuerung mehrerer Zinken, Innovationen wie die doppelt gekröpften, extratangential angelenkten Zinkenarme. Wenn die Recharbeit höchsten Ansprüchen genügen soll, ist auf einen KUHN-Schwader Verlass.

LEISTUNG ERHÖHEN UND GLEICHZEITIG KOSTEN SENKEN

Das exklusive zweistufige MASTER DRIVE-Getriebe ist äußerst robust und kommt mit allen praxisüblichen Futtermengen und Bedingungen zurecht. Sein patentierter Aufbau ist der Garant für eine verlängerte Lebensdauer.

DIE KOSTEN NIEDRIG HALTEN

Zeit sparen und gleichzeitig Kosten senken. Aber wie ist das zu erreichen? Zum Beispiel mit KUHN-Maschinen, mit denen Sie schnell fahren können ohne Einbußen an Rechqualität oder Fahrstabilität am Vorgewende oder in Hanglagen befürchten zu müssen.

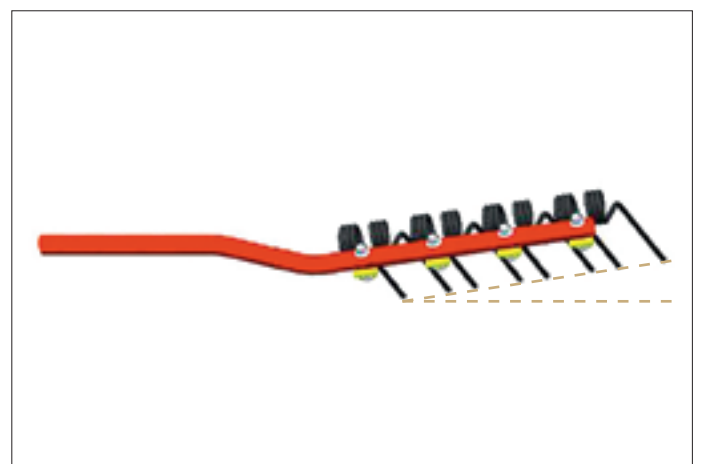
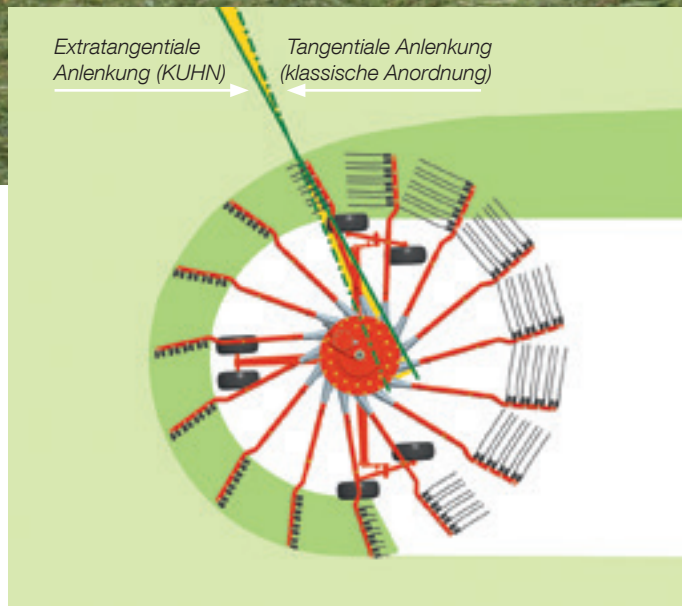
SAUBERE RECHARBEIT UND SAUBERES FUTTER

Für eine optimale Aufnahme des Futters durch die nachfolgende Erntemaschine sind gleichmäßig geformte und lockere Schwaden gefragt.

KUHN-Schwader erfüllen die Grundvoraussetzungen für eine optimale Schwadablage, denn

- die Zinkenarme stehen vor dem Ausheben nahezu 90° zum Schwad und
- die Zinken heben im letzten Moment schnell aus, um alles Futter loszulassen und somit ein optimales Schwadbild zu hinterlassen.

Entdecken Sie die KUHN-Schwader für ideal geformte Schwaden, die Luft und Sonnenlicht hineinlassen, damit das Futter schneller trocknet und sauber bleibt.



DIE STÄRKEN DER DOPPELT GEKRÖPFTEN ZINKENARME

- 1) Die doppelte Kröpfung verringert die Durchgangszeit zwischen zwei Zinkenarmen. Dadurch reduziert sich auch bei hohen Fahrgeschwindigkeiten das Risiko des Futterverlustes.
- 2) Der Schwerpunkt des Zinkenarms inklusive Zinken liegt exakt in dessen Mitte. Das verlängert die Lebensdauer der Einheit, weil es zu keiner Hebelwirkung während der Kreiseldrehung kommt. Kurvenbahn und Zinkenarmsteuerung sind somit geringeren Belastungen ausgesetzt.

Verbesserte Schwadformung

Die Zinkenarme der GA Giroschwader sind extratangential (Ausnahmen: GA 300 GM und GA 3201) angelenkt. Die Bedeutung der doppelten Kröpfung liegt besonders im späten Erreichen der 90°-Stellung zum Schwad. Zusammen mit der steilen Kurvenbahn der Zinken bedeutet das, dass die Zinken äußerst schnell innerhalb einer kurzen Distanz ausgehoben werden. Das Resultat: Sehr gleichmäßige und lockere Schwaden.



Eine intelligente Kinematik für das Schwadtuch

Bei den Schwadern GA 3201, GA 4431, GA 4731 und GA 5031 ist das Schwadtuch parallelogrammgeführt. Wenn das Parallelogramm nach außen gezogen wird, verstellt sich das Schwadtuch automatisch nach hinten und umgekehrt. Für seine Einstellung muss lediglich ein Hebel betätigt werden. Auf diese Weise befindet sich das Schwadtuch immer in der günstigsten Position für die Schwadablage. Bei den Modellen GA 4431, GA 4731 und GA 5031 ist eine von der Kabine aus betätigte hydraulische Einstellung des Schwadtuces möglich. Diese Sonderausrüstung bietet zusätzlichen Komfort beim Arbeiten.



Zinken mit vielen Vorteilen

KUHN-Zinken rechnen das Mähgut besonders schonend, dies gilt auch für langes und dichtes Futter. Aus vergütetem Stahl gefertigt, haben die Zinken eine optimale Haltbarkeit und sind sehr widerstandsfähig. Die „schwimmende“ Befestigung der Zinken am Arm mit drei freien großdimensionierten Windungen reduziert den Verschleiß zusätzlich. Die Höhe der Zinken wird gesteuert, um Grasnarbe und Futter zu schonen.



Optimale Position der Räder

Die Räder sind sehr nahe am Kreisel positioniert. Dadurch passen sich die Zinken besser Bodenunebenheiten an und kratzen nicht am Boden. So wird das Mähgut effektiv sauber gehalten.

STABIL IN ALLEN LAGEN. SCHNELLE UND QUALITATIV HOCHWERTIGE ARBEITSERGEBNISSE.

Grundvoraussetzung für gesunde, leistungsfähige Tiere ist ein qualitativ hochwertiges Grundfutter. Bei der Erzeugung von Grundfutter dürfen jedoch auch die Betriebskosten nicht außer Acht gelassen werden. Eine schnelle Recharbeit, bei der gleichzeitig qualitativ hochwertiges Futter erzeugt wird, ist der Schlüssel zu einer weiteren Senkung der Produktionskosten. Die Kreiselschwader von KUHN verfügen über bedeutende Vorteile, die den Landwirt dabei unterstützen.



Flexibilität eines Anbauschwaders vereint mit der Leistung eines gezogenen Schwaders

Fast alle Anbau-Giroschwader (bis auf den GA 3201 G) von KUHN sind mit einem Schwenkbock ausgerüstet und dadurch genauso wendig wie gezogene Giroschwader. Kein anderer Anbaubock auf dem Markt hat einen Schwenkwinkel von 50° wie ihn der von KUHN hat. Durch seine herausragende Wendigkeit bleibt auch in Kurven eine hohe Rechqualität und eine optimale Schwadform erhalten. So können die Schwade mit Leichtigkeit durch eine nachfolgende Presse aufgenommen werden.

Schnell und effizient

Wer Fahrgeschwindigkeit und Rechqualität optimieren, die Grasnarbe schonen und die Maschine vor Stößen und Erschütterungen auf unebenem Terrain schützen will, findet bei KUHN-Schwadern einen weiteren großen Vorteil: Das Tandem-Fahrwerk. Mit vier versetzt angeordneten Rädern passt sich dieses Fahrwerk optimal den Bodenkonturen an und stabilisiert die Maschine während der Fahrt.

Stabil am Hang

Einige KUHN-Einkreiselschwader sind mit einem oder mehreren Stoßdämpfern am Anbaubock ausgerüstet, um die Stabilität am Hang zu erhöhen. Wird der Kreisel ausgehoben, richtet der Stoßdämpfer ihn automatisch und sanft mittig hinter dem Traktor aus. Die Kreiselschwadermodelle GA 3901, GA 4201, GA 4401, GA 4431, GA 4731 und GA 5031 – in der angebauten Ausführung – sind serienmäßig mit zwei seitlichen Stoßdämpfern ausgerüstet.





GA 4431 | 4731 | 4731 T | 5031 | 5031 T

WIE EIN GROSSFLÄCHENSCHWADER

Entscheiden Sie sich für diesen Schwader, weil er genauso zuverlässig wie unsere Großflächenschwader mit zwei oder vier Kreisel ist. Auch der Kreiselantrieb ist übrigens in allen Punkten identisch. Es handelt sich um das Getriebe MASTER DRIVE GIII, das für intensivste Einsätze konzipiert wurde.



EXCLUSIVE

Anbauschwader: Flächenleistung, na klar!

Mit dem GA 5031 profitieren Sie vom größten Einkreiselschwader am Markt. Ein Kreiseldurchmesser von 4 Metern bei einer Arbeitsbreite von 5 Metern verschafft Ihnen eine Flächenleistung wie sie kein anderer, derzeit erhältlicher Einkreiselschwader erbringt.



Gezogene Ausführung

Bauen Sie Ihren Einkreiselschwader problemlos an einen 50 PS Traktor an. Der Anbau erfolgt an ein Zugpendel und es wird insgesamt nur wenig Leistung benötigt, um die Maschine zu ziehen. Ein einfach wirkendes Steuergerät ist völlig ausreichend, um den Aushub am Vorgewende zu betätigen.



MASTER DRIVE GIII: EIN GETRIEBE, DAS GRÖSSTEN BELASTUNGEN STANDHÄLT

Kreiselgetriebe müssen beim Schwaden größten Belastungen standhalten können. KUHN hat rundum geschlossene, wartungsfreie Getriebe zum Schutz der Antriebs Elemente entwickelt. Das Getriebe MASTER DRIVE GIII punktet insbesondere mit seinem innovativen Aufbau. Dies ermöglicht einen zuverlässigen und dauerhaften Kreiselantrieb, auch bei intensiven Einsätzen.



Die Besonderheit des MASTER DRIVE-Getriebes liegt in seiner doppelten Untersetzung: Ein Kegelradantrieb plus eine Stirnradgetriebe.

Toleranzen zwischen den Zahnrädern können so auf ein Minimum reduziert werden. Dies erhöht die Zuverlässigkeit und Widerstandsfähigkeit der gesamten Einheit unter schwierigen Einsatzbedingungen.

Verschleiß an den Zahnrädern kommt fast nicht mehr vor, wodurch sich auch der Wartungsaufwand deutlich reduziert. Durch diese Zweistufigkeit wird der Einsatz von größeren Zahnrädern ermöglicht, bei denen mehrere Zähne ineinandergreifen und so für eine bessere Kraftübertragung sorgen.

	Einstufiges, geschlossenes Getriebe	Zweistufiges Getriebe MASTER DRIVE GIII
GA 300 GM	◆	-
GA 3201 G	◆	-
GA 3201 GM	◆	-
GA 3901	◆	-
GA 4201	◆	-
GA 4401	◆	-
GA 4431	-	◆
GA 4731	-	◆
GA 5031	-	◆
GA 4731 T	-	◆
GA 5031 T	-	◆

Die Getriebeausführung MASTER DRIVE GIII, die für die meisten unserer Zweikreiselschwader verfügbar ist, wurde für intensivste Einsätze entwickelt. Die Kreisel sind noch leichter und noch zuverlässiger geworden und verfügen insbesondere über eine noch robustere Befestigung der Zinkenarme.



AUF LANGE LEBENSDAUER AUSGELEGT

- Wichtige Details wurden abgeändert, um die Kreisel noch leichter und robuster zu machen:
- Stützlager der Zinkenarme aus Aluminium, die einzeln abbaubar sind.
 - Optimales Profil der Kurvenbahn - weniger Belastungen an der Steuerrolle - geringere Drehzahl und weniger Druck auf die Kurvenbahn.
 - Schwingachse in verstärkter Ausführung.
 - Verstärkte Montage der Zinkenarme an der jeweiligen Schwingachse (patentierte, geschweißte Einlage).



Schwade legen und nicht auseinanderziehen!

Durch einfache Betätigung des Hubwerks (angebaute Schwader) oder des einfach wirkenden Steuergeräts (gezogene Schwader) wird die richtige Höhe zum Schwad Überqueren eingestellt:

- mehr als 40 cm bei den angebauten Schwadern.
- mehr als 50 cm bei den gezogenen Schwadern.

Schwade wie mit dem Lineal gezogen

Extratangential angelenkte Zinkenarme und doppelt gekröpfte Zinken sorgen für gleichmäßige und lockere Schwaden. Die Schwadlegung erfolgt optimal, weil die Zinkenarme vor dem Ausheben möglichst genau 90° zum Schwad stehen und im letzten Moment schnell ausheben, um über das Schwad zu gleiten. Perfektionieren Sie die Schwadlegung, indem Sie das an einem Parallelogramm montierte Schwadtuch entsprechend einstellen.



Stabil am Hang

Profitieren Sie von der Stabilität der Einkreiselschwader auf hügeligem und hängigem Gelände. Bei den Anbauschwadern sorgen zwei seitliche Stoßdämpfer für eine ausgezeichnete Mittenausrichtung. Der Anbaubock mit einem Schwenkbereich von 48° und die serienmäßige Tandemachse stellen eine beispielhafte Wendigkeit dieses Schwaders sicher. In der gezogenen Ausführung dieses Schwaders gewährleistet die Tandemachse mit 4 x 18-Zoll-Rädern eine tadellose Recharbeit - sogar auf schwierigem Gelände.

Damit Sie es leichter haben

Für Einsätze auf sehr hügeligem Gelände und für eine leichtere und damit zeitsparende Einstellung des Anbaubocks entscheiden Sie sich für das schwenkbare Stützrad, das es als Sonderausrüstung (in der Anbauvariante) gibt.



Weniger Kraft- und Zeitaufwand

Diese Giroschwader verfügen über eine neue, ergonomischere Zinkenhalterung und eine zentrale Verriegelung. Die Ausklappung des Schwadentuchs und der Schutzbügel kann hydraulisch (Sonderausrüstung) oder manuell ganz ohne Kraftaufwand dank einer Kompensationsfeder erfolgen. So sparen Sie Zeit und Mühe. Das ist praktisch, wenn Sie für den Schlagwechsel Straßenfahrten einplanen müssen. Bei beiden Ausführungen des Einkreiselschwaders (angebaut und gezogen) kann die Rechhöhe auf sehr einfache Weise über eine Spindel eingestellt werden.



DIE BERGSTEIGER UNTER DEN SCHWADERN

Das Schwaderprogramm von KUHN bekommt Zuwachs mit Einführung der Modelle GA 3901, GA 4201 und GA 4401. Dies bedeutet, dass nun auch Einkreiselschwader mit Arbeitsbreiten von 3,90, 4,20 und 4,40 Metern erhältlich sind. Das innovative Konzept des Kreiselantriebs macht eine Schwadablage nach rechts möglich, was einen spürbaren Komfortgewinn für den Fahrer bedeutet. Diese Anbauschwader, die an kleinere Traktoren angebaut werden können und sich daher für Bergregionen eignen, zeichnen sich durch ihr geringes Gewicht und ihre Ergonomie aus.



Perfekt geeignet für kleinere Traktoren

Das geringe Gewicht, die kompakten Abmessungen und die optimale Stabilität sorgen dafür, dass der Schwader auch mit Kleintraktoren herausragende Arbeitsergebnisse erzielt. Zwei wirksame Stoßdämpfer mit Federn (oder hydraulisch betätigt beim Modell GA 4401) sind zwischen dem Rahmen und dem Anbaukopf verbaut. Sie verbessern das Verhalten der Maschine bei Kurvenfahrt und während des Transports. Beim Transport sind die Stoßdämpfer im Dreieck angeordnet, was die Stabilität des Rahmens erhöht.

Ausgezeichnete Bodenadaptation

Der Anbaukopf mit großem Schwenkwinkel verhindert ein Abrutschen des Schwaders am Hang und schont damit die Grasnarbe. Für sehr welliges Gelände ist als Sonderausrüstung ein Tandem-Fahrwerk erhältlich. Für eine noch bessere Anpassung an Bodenunregelmäßigkeiten und damit einhergehend weniger Futtermverschmutzung ist ein vorderes Schwenkrad erhältlich.

Das Getriebe - noch stabiler aber auch leicht

Maschinen mit immer größeren Arbeitsbreiten und Kreiseledurchmessern in Verbindung mit dem Schwaden von schwierigem Futter (Silage, Heulage) haben uns veranlasst, die Antriebs Elemente robuster auszulegen - auch bei den Einkreiselschwadern.



Sehr gute Arbeitsqualität

Die nahe an den Zinken positionierten Räder und die extratangentiale Anlenkung der Zinkenarme tragen dazu bei, dass das Mähgut sauber gereicht wird und dass ein lockeres Schwad entsteht, das leicht aufzunehmen ist.

Verbesserte Ergonomie

Das Kreiselgetriebe ist auf eine Schwadablage rechts ausgelegt, was den Arbeitskomfort des Fahrers erhöht. Die Zinkenarme sind leicht abzubauen, die Einklappung der Schutzbügel erfolgt federgestützt (oder hydraulisch betätigt als Sonderausrüstung). Die manuelle Höheneinstellung ist sehr komfortabel und kann mit auf dem Boden abgestellter Maschine erfolgen.

Schwadablage nach rechts

Aus Praktiker-Sicht ist die Schwadablage nach rechts eigentlich ein Muss. Der zusätzliche Komfort dabei ist nicht zu unterschätzen: Der Fahrer kann die Recharbeit überwachen und gleichzeitig alle notwendigen Einstellungen vornehmen, da sich sowohl Schwad als auch die Bedienelemente des Traktors auf seiner rechten Seite befinden.

FÜR KLEINE UND MITTELGROSSE TRAKTOREN VOLLSTÄNDIG AUSGERÜSTET

Die Schwader GA 3201 und GA 3801 GM sind die richtigen Maschinen für Betriebe mit kleinerer Flächenausstattung und Traktoren mit niedrigem bis mittlerem Leistungsbedarf. Ausgerüstet mit neun bzw. zehn Zinkenarmen, erreichen sie Arbeitsbreiten von 3,20 m.



DIE STÄRKEN

- hohe Anzahl an Zinkenarmen und Zinken pro Arm für eine noch bessere Recharbeit
- rundum geschlossenes, dauergeschmiertes Getriebe
- über Parallelogramm geführtes Schwadtuch: Nimmt die jeweils beste Position für die Schwadablage ein, werkzeuglose Schwadbreitenverstellung
- einfach abnehmbare Zinkenarme für den Transport
- Schutzbügel und Schwadtuch dank einer Feder für Transport und zum Abstellen einfach nach oben klappbar

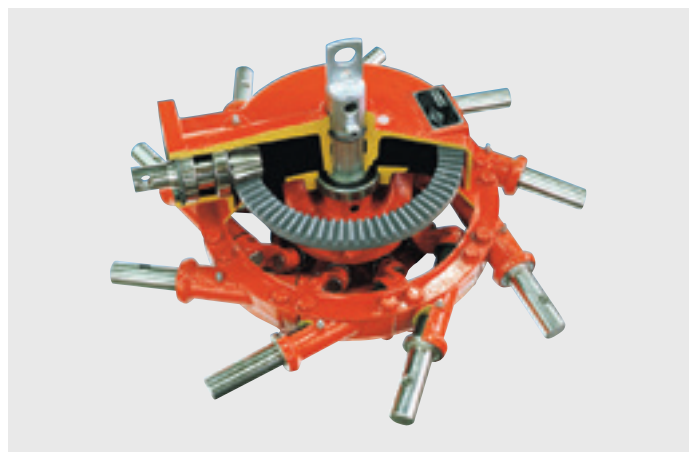


GA 3201 G: Ideal für steile Lagen

Durch den starren Anbaubock, die kompakte Bauweise und einen günstigen Schwerpunkt ist ein Abrutschen am Hang beinahe ausgeschlossen. Dieser Schwader ist mit Schwenkrädern ausgerüstet, die einzeln und werkzeuglos über einen Hebel in der Höhe verstellbar sind.

KLASSIKER MIT SPRICHWÖRTLICHER ZUVERLÄSSIGKEIT

Für viele sind die GA-Kreiselschwader von KUHN DIE klassischen Kreiselschwader. Denn seit Erfindung des Schwaderprinzips mit gesteuerten Zinkenarmen sind die KUHN-Schwader für Landwirte die beste Referenz! Der Dreipunktschwader GA 300, aus heutiger Sicht einer der Pioniere unter den KUHN-Kreiselschwadern, macht da keine Ausnahme. Dieser einfach gebaute Schwader arbeitet schonend und legt so die wertvollen Bestandteile des Mähguts vollständig und ohne Nährstoffverluste auf Schwad.



Wartungsfreies Kreiselpgetriebe

Die Steuerelemente der Zinkenarme sind in einem rundum geschlossenen, wartungsfreien Getriebegehäuse untergebracht. Für zusätzliche Stabilität sorgt die doppelte Befestigung der Zinkenarm-Lagerungen am Ober- sowie Unterteil des Gehäuses.

Keine Kompromisse bei der Rechnerqualität

Die neun Zinkenarme folgen einer steilen Kurvenbahn und werden deshalb über den Schwaden sehr weit ausgehoben. Der schwenkbare Anbaubock sorgt für eine erhöhte Manövrierbarkeit und verbessert auch die Bodenanpassung. Zusammengefasst: Diese Maschine legt stets gleichmäßige, schnell trocknende Schwaden, die frei von Steinen sind.

MyKUHNN

DER LINK ZU MEINEM ERFOLG!

MyKUHNN ist Ihr persönlicher Online-Zugang zur KUHNN-Welt. Registrieren Sie sich noch heute und erfahren Sie, wie die exklusiven Services von MyKUHNN die Verwaltung Ihres KUHNN-Maschinenparks erleichtern - insbesondere bei der Futterernte. Besuchen Sie: mykuhn.kuhn.com



Verwalten Sie Ihren Maschinenpark

Online-Werkzeuge, um das Beste aus Ihren KUHNN-Maschinen herauszuholen!

Nach dem Einloggen können Sie Ihre KUHNN-Maschinen verwalten und haben Zugang zu Ersatzteilkatalogen und Betriebsanleitungen.

Originalteile

MyKUHNN ermöglicht Ihnen die Suche nach einem Ersatzteil, entweder durch Angabe der Artikelnummer oder über den elektronischen Ersatzteilkatalog. Die Suche nach einem Ersatzteil wird zum Kinderspiel. Sie können die Verfügbarkeit des Teils bei Ihrem Händler einsehen und ihm Ihre Teilebestellung zusenden.

Betriebsanleitungen

Dank der Registrierung Ihrer Maschinen in der Rubrik «Meine Maschinen» finden Sie die benötigten Betriebsanleitungen leicht. MyKUHNN können Sie sie in einer druckbaren PDF-Version herunterladen. MyKUHNN sendet Ihnen eine Benachrichtigung, wenn für Ihre Maschine eine Serviceaktion verfügbar ist. Sie können dann sehr schnell mit Ihrem Händler Kontakt aufnehmen. Keine Überraschungen mehr, Sie werden rechtzeitig benachrichtigt.



Maximieren Sie die Leistung Ihrer Maschine

Optimieren Sie Ihre Maschineneinstellungen.

Greifen Sie jederzeit auf alle Einstellungs- und Wartungsinformationen zu, um Ihre Produktivität zu optimieren.

Senden Sie Ihre Applikationskarten mit einem Klick

Mit KUHN EasyTransfer können Sie von Ihrem Computer aus Applikationskarten über die Agrirouter-Plattform an Ihre Maschinen senden.

Starten Sie mit der teilflächenspezifischen Ausbringung

Mit der App «KUHN EasyMaps» können Sie auf Basis der direkt auf Ihrem Smartphone angezeigten Applikationskarten und der Position im Feld die Ausbringmengen manuell anpassen.

Greifen Sie auf alle Ihre digitalen Services zu

Im Bereich KUHN Connect finden Sie alle digitalen Services von KUHN.

Exklusive Fachinformationen

MyKUHN ist eine Fundgrube von Informationen mit hohem Mehrwert! Informieren Sie sich über neue Maschinen und Geräte von KUHN, konsultieren Sie Anwenderberichte, profitieren Sie von der agronomischen und fachlichen Beratung durch unsere Spezialisten und erfahren Sie mehr über das Know-how von KUHN.



Und noch viele interessante Funktionalitäten mehr...



An Veranstaltungen teilnehmen

Erhalten Sie Benachrichtigungen, wenn KUHN-Händler in Ihrer Nähe Veranstaltungen organisieren, die Sie nicht verpassen sollten.



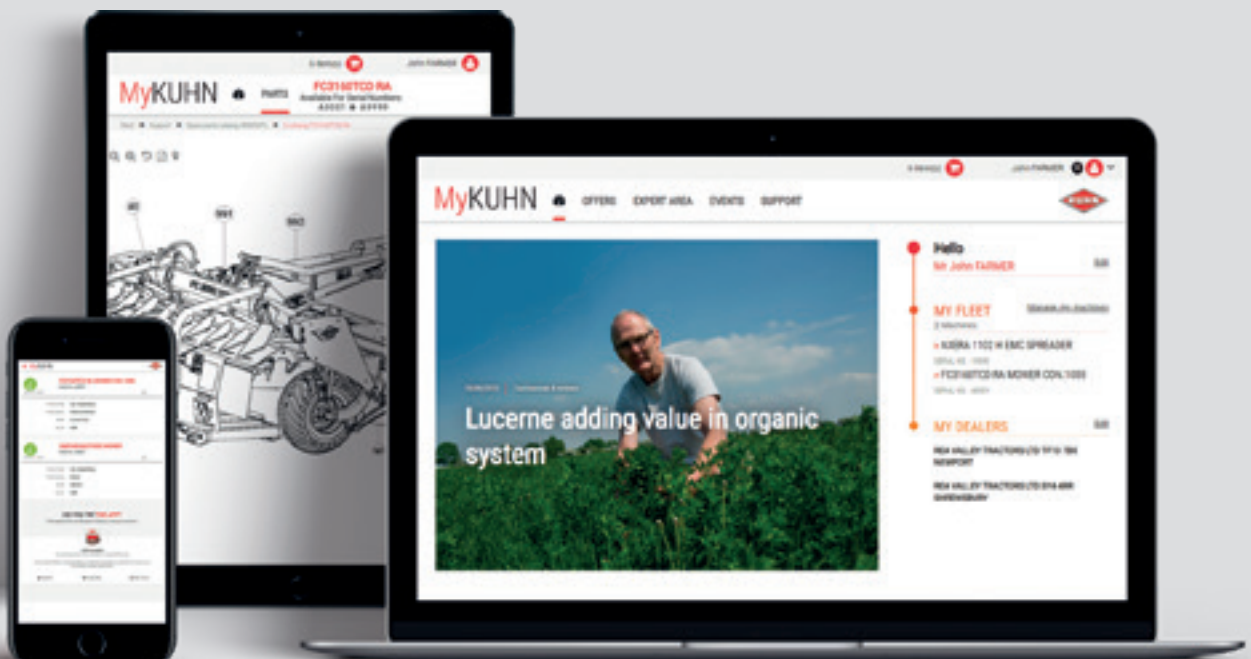
Profitieren Sie von Angeboten

Nutzen Sie exklusive Finanzierungsangebote für Ersatzteile und Maschinen von KUHN.



Blieben Sie in Kontakt

Identifizieren Sie Ihre bevorzugten KUHN-Vertriebspartner, damit Sie sie schnell und einfach kontaktieren können!



Technische Daten

	GA 300 GM	GA 3201 G	GA 3201 GM	GA 3901
Arbeitsbreite (m)	3,20			3,90
Mittlere Schwadbreite (m)	etwa 0,80 je nach Einstellung	etwa 0,80 - 1,00 je nach Einstellung		
Schwadblech	Schwadgitter			
Breite (m) - mit abgebauten/angebauten Zinkenarmen	- /2,75	1,75/ -		1,66/3,14
Ein- und Ausklappung der Schutzbügel	manuell			
Verstellung des Schwadtuchs	manuell			
Durchmesser des/der Kreisel (m)	2,64			2,90
Anzahl der Zinkenarme pro Kreisel / Anzahl der Zinken pro Arm	9/3			10/4
Zinkenarme	starr			
Getriebetyp	geschlossen - Schwadablage links			
Tandemachse	◇	-	◇	
Art der Räder	starr	schwenkbar		
Höhenverstellung	mit Skala			
Bereifung am Kreiselfahwerk	15 x 6,00 - 6			
Hauptgelenkwelle				
Anbau	3-Punkt / Kat. 1 und 2			
Anbaukopf	schwenkbar	starr		
Stoßdämpfer am Anbaukopf	-			2 mechanische
Min. Leistungsbedarf an der Zapfwelle ca. (kW)	15/20			19/25
Min. Leistungsbedarf an der Zapfwelle ca. (PS)	-			
Erforderliche Hydraulikausrüstung des Traktors				
Gewicht (kg) ca.	286	347	372	520

◆ Serienausrüstung ◇ Sonderausrüstung - Nicht erhältlich



KUHN PARTS

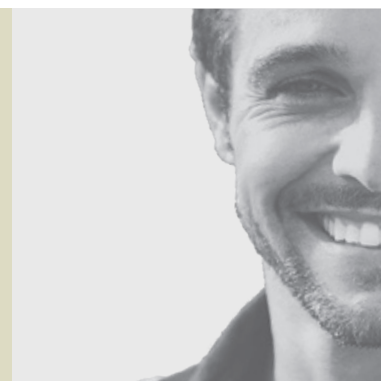


Auf Lebensdauer geeicht. Unsere eigenen Gießereien sowie unsere Schmiede genauso wie ein Fertigungsprozess, der seinesgleichen sucht, erlauben uns die Produktion von Ersatzteilen, die extrem lange haltbar sind. Sie können sich vollkommen auf unser Know-how und unsere Original-Ersatzteile verlassen. Landwirte profitieren darüber hinaus von unseren Kundendienst- und Logistik-Services über jede KUHN PARTS-Plattform, die schnelle und zuverlässige Reparaturlösungen in Zusammenarbeit mit Ihrem nächsten KUHN-Vertriebspartner anbietet.

GA 4201	GA 4401	GA 4431	GA 4731	GA 5031	GA 4731 T	GA 5031 T
4,20	4,40	4,40	4,65	5,00	4,65	5,00
0,70 - 1,50						
Schwadtuch						
1,88/3,38	1,95/3,55	2,25/3,75	2,45/4,00	2,75/4,35	2,31/4,00	2,75/4,35
serienmäßig manuell - hydraulisch auf Wunsch						
manuell	serienmäßig manuell - hydraulisch auf Wunsch					
3,20	3,40	3,65	4,00	3,65	4,00	4,00
11/4	12/4	13/4	15/4	13/4	15/4	15/4
abnehmbar						
geschlossen - Schwadablage rechts		geschlossen - zweistufiges MASTER DRIVE GIII - Schwadablage rechts				
◇		◆				
starr						
mit Spindel						
16 x 6,50 - 8				18 x 8,50 - 8		
mit Überlastsicherung				Weitwinkel traktorseitig, mit Überlastsicherung		
3-Punkt / Kat. 2				Zugdeichsel mit Parallelogramm		
schwenkbar				-		
Stoßdämpfer	2 hydraulische Stoßdämpfer					
22/30		23/30	26/35	30/40	26/35	30/40
- (1 DW bei Ausstattung mit hydraulischer Schutzklappung)					1 EW	
◇		◆				
560	610	724	750	812	820	860

KUHN SERVICES*

KUHN sos order - Express-Ersatzteilservice an sieben Tagen in der Woche
KUHN protect+ - Die Garantie mit dem Extra!
KUHN i tech - Schnelle Lösungen für noch schnellere Reparaturen!
KUHN finance - Finanzierung nach Maß



*Einige Serviceleistungen sind nicht in allen Ländern verfügbar.

MyKUHNN

DER LINK ZU MEINEM ERFOLG

MyKUHNN ist Ihr persönlicher Online-Bereich. Registrieren Sie sich und erfahren Sie, wie die exklusiven Services von MyKUHNN die Handhabung Ihres KUHN-Maschinenparks und Ihrer Terminals erleichtern und deren Produktivität steigern. Sobald Sie sich über den Computer, das Smartphone oder das Tablet angemeldet haben, bekommen Sie Zugriff auf Ersatzteilkataloge, technische Dokumentation und zahlreiche vernetzte Dienste.



Entdecken Sie die umfassendste Schwaderprogramm auf dem Markt.



1. Aufgesattelte Zweikreiselschwader mit Seitenablage - 2. Aufgesattelte Zweikreiselschwader mit mittlerer Ablage - 3. Gezogene Zweikreiselschwader - 4. Vierkreiselschwader - 5. Bandschwader - 6. Universalheumaschinen

KUHN SAS - 4 Impasse des Fabriques - BP 50060 - F-67706 Saverne CEDEX - FRANCE

KUHN MASCHINEN-VERTRIEB GmbH - Schopisdorfer Industriestr. - 14 - OT Schopisdorf - 39291 Genthin - DEUTSCHLAND - Tel. 039225/9600 - Fax 039225/96020

KUHN CENTER AUSTRIA - Hafnerstraße 1 - 4702 WALLERN - ÖSTERREICH - Tel. 07249/42240-0

KUHN CENTER SCHWEIZ - Bucher-Landtechnik AG Murzlenstrasse 80 - 8166 NIEDERWENINGEN - SCHWEIZ Tel. 044 857 28 00

Um den nächstgelegenen autorisierten KUHN-Partner zu finden, besuchen Sie unsere Website www.kuhn.com

Die Inhalte dieses Dokuments dienen lediglich Informationszwecken und sind in keiner Weise bindend. Unsere Maschinen entsprechen den im Land der Lieferung jeweils gültigen Vorschriften. In unseren Dokumenten wurden für eine übersichtlichere Darstellung gegebenenfalls Schutzvorrichtungen an unseren Maschinen abgenommen. Diese müssen sich jedoch während des Maschineneinsatzes **unbedingt** in ihrer Schutzstellung befinden, gemäß den in den Montageanleitungen und Betriebsanleitungen aufgeführten Sicherheitshinweisen. Die STRASSENVERKEHRSVORSCHRIFTEN MÜSSEN UNBEDINGT EINGEHALTEN WERDEN, sowie das zulässige Gesamtgewicht des Traktors, seine Nutzlast, seine zulässigen Stützlasten, die zulässigen Achslasten und die Tragfähigkeit der Räder dürfen keinesfalls überschritten werden. Die Belastung der Vorderachse des Traktors muss immer den GELTENDEN Vorschriften im Land der Lieferung entsprechen (in Europa sind dies mindestens 20 % des Leergewichts des Traktors). Wir behalten uns vor, jederzeit und ohne Vorankündigung Änderungen an den Maschinen, Ausrüstungen und Zubehörteilen einzuführen. Die in diesem Dokument dargestellten Maschinen, Ausrüstungen und Zubehörteile können durch mindestens ein Patent und/oder Gebrauchsmuster geschützt sein. Die in diesem Dokument erwähnten Marken können in einem oder mehreren Ländern markenrechtlich geschützt sein.

Der Umwelt zuliebe verwenden wir nur chlorfreies Papier
Printed in France - 920 245 DE - 08.24 - Copyright 2024 KUHN

