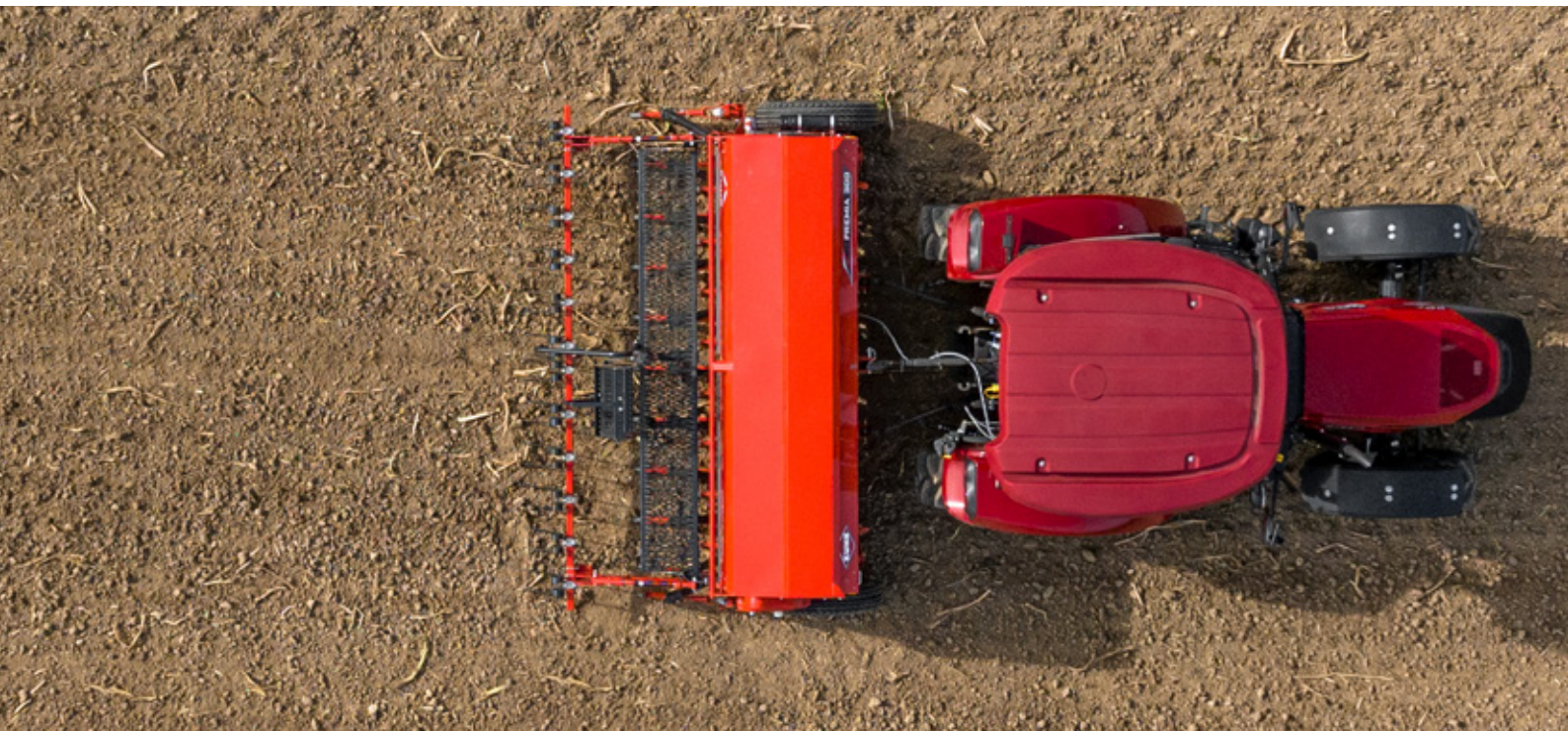




Mechanische Anbaudrillmaschinen
PREMIA 250 | 300 | 3000 | 3500 | 4000





Inhalt

- 04-05 Die PREMIA-Baureihe
 - 06 Die Effizienz von Schleppscharen
 - 07 Die Vielseitigkeit von Einscheibenscharen
 - 08 Die HELICA-Saatgutdosierung: Profitieren Sie von einer präzisen und gleichmässigen Dosierung
 - 09 Ausrüstungen, die den Unterschied machen
 - 10 Technische Daten
-

PREMIA

Mechanische Anbaudrillmaschinen

WIR TUN ALLES FÜR EINE HOHE AUSSAATQUALITÄT

DIE MECHANISCHEN ANBAUDRILLMASCHINEN DER PREMIA-BAUREIHE BIETEN EINE ARBEITSBREITE VON 2,50 BIS 4,00 METERN UND SIND MIT SAATGUTBEHÄLTERN VON 380 BIS 1480 LITERN FASSUNGSVERMÖGEN AUSGESTATTET. DIE MODELLE DER PREMIA 100-SERIE GIBT ES MIT SCHLEPPSCHAREN UND EINSCHLEIBENSCHAREN, WÄHREND DIE MODELLE DER PREMIA 1000-SERIE AUSSCHLIESSLICH MIT EINSCHLEIBENSCHAREN ERHÄLTICH SIND.



VIELSEITIGKEIT UND EFFIZIENZ

Ob im Solo-Einsatz oder in Kombination: Die mechanischen Drillmaschinen PREMIA gewährleisten dank der Konzeption ihrer Sägelemente eine hochwertige Aussaat – selbst unter schwierigsten Bedingungen.

ZUVERLÄSSIGKEIT UND PRÄZISION

Die mechanischen Drillmaschinen PREMIA verfügen über eine HELICA-Saatgutdosierung, die eine präzise und gleichmäßige Aussaat von Saatgut unterschiedlicher Größe und Form gewährleistet.

KOMFORT UND EINFACHE BEDIENUNG

Profitieren Sie von dem hohen Bedienkomfort, der sich durch die gute Zugänglichkeit und die einfachen, schnellen Einstellungen ergibt.

Mit dem Terminal HECTOR 3000 genießen Sie noch mehr Komfort.

PREMIA 100: ENTSCHEIDEN SIE SICH FÜR KOMPAKTHEIT UND LEICHTIGKEIT

Die Drillmaschinen PREMIA 250 und PREMIA 300 mit einer Arbeitsbreite von 2,5 bzw. 3 Metern sind leicht und kompakt gebaut. Das hat viele Vorteile: Gute Manövrierfähigkeit, geringere erforderliche Hubkraft und bessere Sicht auf die Saelemente. Die Drillmaschinen sind mit Schleppscharen und Einscheibenscharen erhältlich.



Eine kompakte und leichte Drillmaschine

Aufgrund ihres geringen Gewichts und ihres traktornahen Schwerpunkts wird nur wenig Hubkraft benötigt, um diese Drillmaschine auszuheben. Sie eignet sich für Traktoren ab 50 PS. Die PREMIA bietet außerdem eine hervorragende Sicht auf die Saelemente.

Die Effizienz von Schleppscharen

Schleppschare sind eine ideale und wirtschaftliche Alternative für eine leistungsstarke Aussaat in allen Bodenarten. Dank ihres speziellen Profils und ihrer Schutzklappen, die Verstopfungen vorbeugen, legen sie das Saatgut selbst unter schwierigen Bedingungen präzise im Boden ab.

PREMIA 1000: WENN MEHR FASSUNGSVERMÖGEN BENÖTIGT WIRD

Die Drillmaschinen 3000, 3500 und 4000 mit einer Arbeitsbreite von 3 bis 4 Metern wurden entwickelt, um Ihnen eine höhere Schlagkraft aufgrund der größeren Arbeitsbreite und eine größere Reichweite dank eines größeren Behältervolumens zu bieten. Diese Drillmaschinen sind ausschließlich mit Einscheibenscharen erhältlich.



Die Vielseitigkeit von Einscheibenscharen

Die Einscheibenschare sind so konzipiert, dass sie eine konstante Sättiefe bei unterschiedlichen Bodenarten gewährleisten. Sie führen das Saatgut präzise bis zum Boden und überzeugen auch bei Pflanzenrückständen durch ihre hervorragende Leichtzügigkeit.



Ein gut konzipierter Behälter

Der Behälter der PREMIA 1000 verfügt über ein großes Fassungsvermögen von 780 bis 1480 Litern. Dank seiner großen Öffnung von 110° lässt er sich leicht befüllen. Darüber hinaus sorgt sein V-förmiger Boden mit Leitblechen zwischen den einzelnen Ausläufen für eine gleichmäßige Zufuhr des Saatguts zu den Zellenrädern und verringert die Restmenge im Behälter.

DIE EFFIZIENZ VON SCHLEPPSCHAREN

Die Drillmaschinen PREMIA 100 sind mit Einscheibenscharen oder Schleppscharen erhältlich. Letztere ermöglichen den Einsatz unter vielfältigen und schwierigen Bedingungen bei gleichzeitig geringen Wartungskosten. Sie sind eine echte wirtschaftliche Alternative.



Einfache Wartung

Die Schare verfügen über ein spezielles Profil, das eine präzise Ablage des Saatguts in der Saatrille unter allen Bedingungen gewährleistet. Diese robust konstruierten Säelemente sind wartungsarm. Die Scharspitze ist mit nur einer Schraube befestigt und lässt sich bei Bedarf schnell und einfach austauschen.

Leichtzügigkeit unter schwierigen Bedingungen

Der große Durchgang (32 cm) zwischen den beiden Reihen begrenzt das Risiko von Verstopfungen und sorgt für mehr Leichtzügigkeit auf steinigen, feuchten oder lehmigen Böden.



Eine gleichmäßige Sättiefe

Die separate, schnelle und präzise Einstellung der Elemente hinter den Rädern sorgt dafür, dass die Sättiefe über die gesamte Arbeitsbreite gleichmäßig bleibt.

DIE VIELSEITIGKEIT VON EINSCHIEBENSCHAREN

Die Drillmaschinen PREMIA 1000 sind ausschließlich mit Einschiebenscharen ausgestattet. Diese eignen sich für verschiedene Bodenarten und Anbaumethoden. Auf Wunsch sind diese Modelle auch mit Andruckrollen erhältlich, die einen besseren Kontakt zwischen Saatgut und Boden gewährleisten.



Perfekte Öffnung des Saatschlitzes

Das Einschiebenschar verfügt über eine große Scheibe (Ø 330 mm), die für eine perfekte Öffnung des Saatschlitzes sorgt. Da die Scheibe leicht geneigt ist, wird nur wenig Erde innerhalb der Reihe aufgeworfen. Das ist besonders bei hohen Fahrgeschwindigkeiten von Vorteil.

Eine präzise Ablage des Saatguts

Ein seitlich der Scheibe laufender Scharkörper mit einer Spitze aus stabilem Stahlguss formt die Saattrille aus und legt das Saatgut präzise in dieser ab. In Verbindung mit der hydraulischen Einstellung des Schardrucks bis zu 32 kg ermöglicht der optionale untere Anschlag eine präzise Kontrolle der Sätiefe.

Große Leichtzügigkeit bei Pflanzenrückständen oder auf feuchten Böden

Die Scheiben sind in zwei Reihen mit einem Abstand von 27 cm angeordnet. Dadurch bleibt auch auf feuchten Böden oder bei Pflanzenrückständen eine optimale Leichtzügigkeit erhalten.

HELICA-SAATGUTDOSIERUNG: PROFITIEREN SIE VON EINER PRÄZISEN UND GLEICHMÄSSIGEN SAATGUTABLAGAGE

Die volumetrische Zellenraddosierung HELICA dosiert Saatgut präzise in einem Bereich von 1,5 bis 450 kg/ha – unabhängig von Vibrationen oder der Beschaffenheit des Geländes. Dieses in der Praxis bewährte Dosiersystem erfüllt unterschiedlichste Anforderungen.



Eine präzise und gleichmäßige Dosierung

Die HELICA-Technologie erfüllt Ihre Anforderungen an eine gleichmäßige und präzise Dosierung. Das System mit spiralförmigen Zellenrädern sorgt für einen konstanten und gleichmäßigen Transport der Saatkörner in die Saatreihe. Es verfügt außerdem über Zellenräder für Feinsämereien, sodass Körner aller Größen und Formen einzeln verteilt werden können.

Einfache Einstellungen

Die Dosierung lässt sich über eine einfache Drehspindel einstellen, mit der sich die Öffnungsweite der Zellenräder anpassen lässt. Eine Demontage oder der Austausch von Teilen ist nicht erforderlich. Das Ergebnis ist eine äußerst präzise Einstellung für eine konstante Dosierung über den ganzen Tag hinweg.

AUSRÜSTUNGEN, DIE DEN UNTERSCHIED MACHEN



HECTOR 3000: Einfache Bedienung

Der elektronische Überwachungscomputer „HECTOR 3000“ steuert und verwaltet die Funktionen der Fahrgassenschaltung. Über diese Bedienkonsole werden auch die wichtigsten Sämaschinenfunktionen überwacht. Sie verfügt über drei Alarme, die eine Störung der Drehung der Säwelle, einen zu geringen Füllstand im Saatgutbehälter und das Absinken der Spuranreißer melden. Darüber hinaus zeigt sie die gesäte Fläche, die Tages- und Gesamtfläche sowie die Fahrgeschwindigkeit an.



Unterer Anschlag: Noch bessere Kontrolle der Aussaatiefe

Der untere Anschlag lässt sich durch das Drehen einer Drehspindel verstellen und bestimmt die maximale Aussaatiefe. Er ermöglicht eine qualitativ hochwertige Arbeit bei hohem Druck und verhindert gleichzeitig, dass in leichten Böden zu tief gesät wird.



Spurlockerer für die Fahrspuren von Traktor und Drillmaschine

Für die Aussaat in leichten Böden ist ein Satz Spurlockerer als Sonderausstattung erhältlich. Diese sorgen in den verdichteten Fahrspuren von Traktor und Drillmaschine für die Schaffung von Feinerde. Dank ihrer Federung besteht weder die Gefahr von Verstopfungen durch Pflanzenreste, noch treten bei steinigem Bodenverhältnissen Probleme auf.



Rührfinger für Weidelgras

Bestimmte Saatgutarten wie z.B. Weidelgras haben keine besonders guten Fließigenschaften. Hier schafft ein Rührwerk Abhilfe, das zusätzlich zur serienmäßigen Pendel-Rührwelle montiert wird.



SH 30 und SH 40: Aussaat mehrerer Saatgutarten mit unterschiedlicher Saatstärke

Mit den Zusatzbehältern SH 30 und SH 40 können Sie mehrere Saatgüter in unterschiedlichen Mengen ausbringen, ohne dass diese sich vermischen. Da die Behälter ein Fassungsvermögen von 130 Litern haben, muss seltener Saatgut nachgefüllt werden.

Technische Daten

	PREMIA 250		PREMIA 300		
	PREMIA 250-20 SL	PREMIA 250-20 MD	PREMIA 300-20 SL	PREMIA 300-20 MD	PREMIA 300-24 SL
Technische Daten					
Arbeitsbreite (m)	2,5		3		
Transportbreite (m)	2,49		3		
Gewicht ca. (kg)	550	605	575	630	600
Anbaukategorie					
Bereifung					
Behälter					
Fassungsvermögen des Behälters (mit Aufsatz) (l)	380		480 (780)		
Befüllhöhe ca. (cm)	125				
Saatgutdosierung					
Volumetrische Zellenraddosierung					
Antrieb					
Saatgutablage					
Reihenanzahl	20			24	
Reihenabstand (cm)	12,5		15		12,5
Säelemente	Schleppschare in 2 Reihen mit 32 cm Abstand	Einscheibenschare in 2 Reihen mit 27 cm Abstand	Schleppschare in 2 Reihen mit 32 cm Abstand	Einscheibenschare in 2 Reihen mit 27 cm Abstand	Schleppschare in 2 Reihen mit 32 cm Abstand
Saatüberwachung					
Terminal					
Fahrgassenanlage					
Anzahl der Fahrgassenreihen					
Kompatibilität mit Pflanzenschutzgeräten (m)	15-20-25-30				
Sonderausrüstungen					
Spurlockerer für die Fahrspur von Traktor und Drillmaschine					
Seitliche Spuranreißer und Vorauflaufmarkierer					
Behälteraufsatz					
Andruckrollen für Einscheibenschare					

◆ Serienausstattung ◇ Sonderausstattung - nicht verfügbar



KUHN PARTS



Auf Lebensdauer geeicht. Unsere eigenen Gießereien sowie unsere Schmiede genauso wie ein Fertigungsprozess, der seinesgleichen sucht, erlauben uns die Produktion von Ersatzteilen, die extrem lange haltbar sind. Sie können sich vollkommen auf unser Know-how und unsere Original-Ersatzteile verlassen. Landwirte profitieren darüber hinaus von unseren Kundendienst- und Logistik-Services über jede KUHN PARTS-Plattform, die schnelle und zuverlässige Reparaturlösungen in Zusammenarbeit mit Ihrem nächsten KUHN-Vertriebspartner anbietet.

	PREMIA 3000		PREMIA 3500		PREMIA 4000	
PREMIA 300-24 MD	PREMIA 3000-20 MD	PREMIA 3000-24 MD	PREMIA 3500-24 MD	PREMIA 3500-27 MD	PREMIA 4000-28 MD	PREMIA 4000-32 MD
		3,43	3,38		4	
		3,5			4,25	
665	710	745	920	950	1136	1146
Kat, 2						
6,00-16					10/75-15,3	
	780 (1080)		900 (1250)		1080 (1480)	
	142					
HELICA mit Zellenrädern - 1,5 bis 450 kg/ha						
Mechanisch über Variatorgetriebe						
24	20	24		27	28	32
12,5	15	12,5	14,3	12,5	14,3	12,5
Einscheibenschare in 2 Reihen mit 27 cm Abstand						
◇ HECTOR 3000						
2*2 Reihen mit symmetrischen oder asymmetrischen Rhythmen						
12-15-18-21-24-27-30			24	27	12-16-20-24-28-32	
◇						
◇						
◇						
◇						

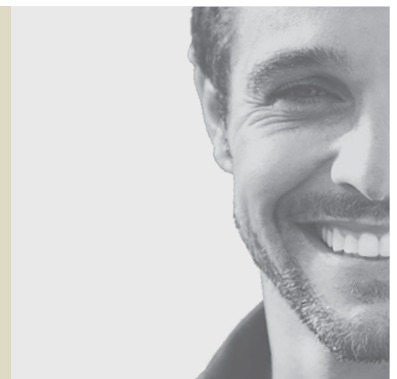
KUHN SERVICES*

KUHN sos order - Expresszustellung an sieben Tagen in der Woche und 362 Tagen im Jahr**.

KUHN protect+ - Die Garantie mit dem Extra!

KUHN i tech - Schnelle Lösungen für noch schnellere Reparaturen!

KUHN finance - Finanzierung nach Maß!



**Nicht alle Serviceleistungen sind in allen Ländern erhältlich. ** nicht geöffnet am 1. Januar, 1. Mai, 25. Dezember

MyKUHNN

DER LINK ZU MEINEM ERFOLG

MyKUHNN ist Ihr persönlicher Online-Bereich. Registrieren Sie sich und erfahren Sie, wie die exklusiven Services von MyKUHNN die Handhabung Ihres KUHNN-Maschinenparks und Ihrer Terminals erleichtern und deren Produktivität steigern. Sobald Sie sich über den Computer, das Smartphone oder das Tablet angemeldet haben, bekommen Sie Zugriff auf Ersatzteilkataloge, technische Dokumentation und zahlreiche vernetzte Dienste.



Entdecken Sie die umfangreichste Angebotspalette von Sämaschinen am Markt:



1. Mechanische Anbaudrillmaschinen - 2. Mechanische Aufbaudrillmaschinen - 3. Säkombinationen mit Fronttank - 4. Pneumatische Aufbaudrillmaschinen - 5. Pneumatische klappbare Säschiene - 6. Anbau-Mulchsaatmaschinen - 7. Gezogene Mulchsaatmaschinen - 8. Einzelkornsämaschinen

KUHNN SAS - 4 Impasse des Fabriques - BP 50060 - F-67706 Saverne CEDEX - FRANCE

KUHNN MASCHINEN-VERTRIEB GmbH - Schopisdorfer Industriestr. - 14 - OT Schopisdorf - 39291 Genthin - DEUTSCHLAND - Tel. 039225/9600 - Fax 039225/96020

KUHNN CENTER AUSTRIA - Hafnerstraße 1 - 4702 WALLERN - ÖSTERREICH - Tel. 07249/42240-0

KUHNN CENTER SCHWEIZ - Bucher-Landtechnik AG Murzlienstrasse 80 - 8166 NIEDERWENINGEN - SCHWEIZ Tel. 044 857 28 00

Um den nächstgelegenen autorisierten KUHNN-Partner zu finden, besuchen Sie unsere Website www.kuhn.com

Die Inhalte dieses Dokuments dienen lediglich Informationszwecken und sind in keiner Weise bindend. Unsere Maschinen entsprechen den im Land der Lieferung jeweils gültigen Vorschriften. In unseren Dokumenten wurden für eine übersichtlichere Darstellung gegebenenfalls Schutzvorrichtungen an unseren Maschinen abgenommen. Diese müssen sich jedoch während des Maschineneinsatzes **unbedingt** in ihrer Schutzstellung befinden, gemäß den in den Montageanleitungen und Betriebsanleitungen aufgeführten Sicherheitshinweisen. Die STRASSENVERKEHRSVORSCHRIFTEN MÜSSEN UNBEDING EINGEHALTEN WERDEN, sowie das zulässige Gesamtgewicht des Traktors, seine Nutzlast, seine zulässigen Stützlasten, die zulässigen Achslasten und die Tragfähigkeit der Räder dürfen keinesfalls überschritten werden. Die Belastung der Vorderachse des Traktors muss immer den GELTENDEN Vorschriften im Land der Lieferung entsprechen (in Europa sind dies mindestens 20 % des Leergewichts des Traktors). Wir behalten uns vor, jederzeit und ohne Vorankündigung Änderungen an den Maschinen, Ausrüstungen und Zubehörteilen einzuführen. Die in diesem Dokument dargestellten Maschinen, Ausrüstungen und Zubehörteile können durch mindestens ein Patent und/oder Gebrauchsmuster geschützt sein. Die in diesem Dokument erwähnten Marken können in einem oder mehreren Ländern markenrechtlich geschützt sein.

Der Umwelt zuliebe verwenden wir nur chlorfreies Papier
Printed in France - 920 512 DE - 10.25 - Copyright 2025 KUHNN

