



Frontanbauspritze
PF & AUTONOMES SPRITZSYSTEM



DAS KONZEPT EINER SPRITZE

Weit über die Einsatzmöglichkeiten eines einfachen Fronttanks hinaus, bietet unsere Frontanbauspritze alle maßgeblichen Funktionen einer regulären Feldspritze und kann unabhängig und autonom eingesetzt werden. Diese Spritze ist mit einem Haupttank, einem Frischwasserbehälter und einem Handwaschbehälter ausgerüstet und verfügt über die Funktionen Rühren, Reinigen und Einmischen der Pflanzenschutzmittel.



Behälter mit zentraler Befüllung

Die clevere Anordnung der drei PF-Behälter sorgt nicht nur für ein kompaktes Erscheinungsbild, sondern ermöglicht auch eine zentrale und leicht zugängliche Befüllung der Behälter. In der Ausführung PF Select können ein Hauptbehälter und ein Frischwasserbehälter ausgewählt werden, wodurch Fassungsvermögen von 1350 oder 1850 Litern erreicht werden. Die Feldspritze verfügt außerdem über zwei vordere Staufächer.

Funktionale Verarbeitung

Die Frontspritze PF hat kompakte Maße und bietet dadurch eine große Sichtfreiheit vom Traktor aus. Die seitlich am Tank sitzende Füllstandsanzeige ist von der Traktorkabine gut einsehbar und ermöglicht die Kontrolle über den aktuellen Füllstand.

Pumpen

Die elektrisch betriebene Pumpe (22 l/min) gewährleistet das Umwälzen der Spritzflüssigkeit und Reinigung des Haupttanks nach abgeschlossener Pflanzenschutzmaßnahme. Es sind zwei weitere Pumpen mit hydraulischem Antrieb erhältlich, die eine Förderleistung von 75 oder 125 l/min ermöglichen. Auf diese Weise kann die Frontspritze autonom befüllt und mit autonomen Spritzsystemen eingesetzt werden.

ALLES GANZ EINFACH INNEN WIE AUSSEN

Ein entscheidender Schritt bei einer Pflanzenschutzmaßnahme ist die Vorbereitung der Spritze am Bedienzentrum. Mit zwei Hauptventilen wird die Gesamtzahl der Handgriffe vom Befüllen bis zur Reinigung erheblich reduziert, ebenso das Risiko von Bedienfehlern. Ein einfaches Bedienzentrum bedeutet kürzere Kreisläufe mit geringeren Restmengen, um so die Reinigungsschritte zu vereinfachen.



MANUSET

Mit dem manuellen Bedienzentrum MANUSET haben Sie beim Ansetzen der Spritzbrühe alles unter Kontrolle. Die intuitiven Bedienelemente sind auf der linken Seite der Frontanbauspritze angeordnet.



DILUSET+

Beim Bedienzentrum DILUSET+ sind die beiden Hauptventile motorgesteuert. Die Hauptfunktionen Rühren und Reinigen der PF-Spritze können somit direkt von der Traktorkabine aus gesteuert werden. Das Saugventil wird über die beiden Bedienelemente am Bedienzentrum gesteuert.



Einfüllsieb

Das im Behälterdom integrierte Einspülsieb vereinfacht das Einmischen von Pflanzenschutzmitteln. Zusätzlich enthält das Einspülsieb eine Kanisterspülung.

FRISCHWASSER? EIN MITTEL? ZWEI MITTEL? DU HAST DIE WAHL!

Die Kombination aus einer Frontanbauspritze und einer DELTIS 2 oder ALTIS 2 am Traktorheck bietet verschiedene Möglichkeiten für den Feldeinsatz: Die Mitnahme eines großen Gesamtvolumens oder aber die Mitnahme von 2 verschiedenen Pflanzenschutzmitteln in den beiden getrennten Tanks. In der Ausführung PF Select kann der Fronttank auch für die Mitnahme von Frischwasser oder Flüssigdünger genutzt werden.



Nur eine Leitung - das ist alles!

Die beiden Spritzen (Heckspritze und PF) sind über nur eine Leitung miteinander verbunden, die für die Befüllung, die Übertragung der Spritzbrühe und die Entleerung verwendet werden kann. CAM-LOCK-Schnellkuppler sorgen für einen raschen Anschluss.

Einfache Befüllung

Der Hauptbehälter kann auf mehrere Arten befüllt werden. Bei der Befüllung über die Heckspritze behält der Anwender die genaue Kontrolle über die Füllmenge und kann die Einspülschleuse nutzen, um die Spritzbrühe anzusetzen und anschließend zum Fronttank zu leiten. Außerdem ist eine unabhängige Befüllung der Frontanbauspritze möglich. Das Einspülsieb im Domdeckel ermöglicht ein unkompliziertes Ansetzen der Spritzbrühe.

Behältermanagement

Beim Ausbringen von Pflanzenschutzmitteln ist kein zusätzliches Bedienterminal für die Tanks erforderlich. Im Terminal der Heckenbauspritze kann man einfach vom Hecktank auf den Fronttank umschalten. Auf diese Weise kann der Anwender ganz einfach die Reinigung von Front- und Heckspritze steuern und die Gewichtsverteilung am Traktor wunschgemäß beeinflussen.

ERWEITERN SIE DIE EINSATZMÖGLICHKEITEN!

Die mit einer Kolbenmembranpumpe ausgerüsteten PF-Frontanbauspritzen können mit einem zusätzlichen Kit zur Ausbringung von Pflanzenschutz- und Düngemitteln betrieben werden. Dieses Kit wird am Heckgerät angebracht und erlaubt es, Pflanzenschutz- oder Düngemittel für bis zu zwanzig Reihen auszubringen. Die Mittel können in der Reihe oder zwischen den Reihen ausgebracht werden.



Zeit, Kraftstoff und Mittel sparen

Durch eine gezielte Düngung oder Pflanzenschutzmaßnahme können Sie zwei Arbeitsschritte in nur einem Durchgang erledigen. Außerdem wird dadurch eine vollständige Behandlung der Fläche vermieden und somit die Aufwandmenge reduziert.

Fahrgeschwindigkeitsabhängige Regelung mit RPB

Die Bedienbox RPB hat kompakte Maße und lässt sich so leicht in der Traktorkabine installieren. Die Spritzmenge wird automatisch in Abhängigkeit von der Fahrgeschwindigkeit des Traktors angepasst. Am Display werden permanent die wichtigsten Informationen angezeigt: Aufwandmenge je Hektar, Druck und Fahrgeschwindigkeit.

ZUSÄTZLICHE AUSSTATTUNGEN



Trittstufe

An der Vorderseite des PF-Tanks kann eine einklappbare Trittstufe montiert werden, die den Zugang zum Dom des Haupttanks erleichtert.



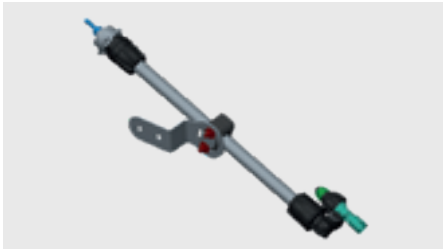
LED-Arbeitsscheinwerfer

Um die Ausbringung auch bei Nacht zu ermöglichen, kann die PF Frontanbauspritze mit vier LED-Scheinwerfern ausgestattet werden, die eine hervorragende Sicht nach vorne ermöglichen.



Transportrollen

Vier drehbare Laufrollen können unterhalb der PF Frontanbauspritze angebaut werden, die die Handhabung nach dem Abbau erleichtern.



Pflanzenschutzverteiler

Am Heckgerät, wie z.B. einer Reihenhacke, lassen sich Verteiler installieren, die in Verbindung mit dem Autonomen Kit eine gezielte Ausbringung von Pflanzenschutzmitteln sicherstellen.



Flüssigdüngerverteiler

Am Heckgerät, wie z.B. einer Einzelkornsämaschine, lassen sich Verteiler installieren, die in Verbindung mit dem Autonomen Kit eine gezielte Ausbringung von Flüssigdünger sicherstellen.



KUHN PARTS



Auf Lebensdauer geeicht. Unsere eigenen Gießereien sowie unsere Schmiede genauso wie ein Fertigungsprozess, der seinesgleichen sucht, erlauben uns die Produktion von Ersatzteilen, die extrem lange haltbar sind. Sie können sich vollkommen auf unser Know-how und unsere Original-Ersatzteile verlassen. Landwirte profitieren darüber hinaus von unseren Kundendienst- und Logistik-Services über jede KUHN PARTS-Plattform, die schnelle und zuverlässige Reparaturlösungen in Zusammenarbeit mit Ihrem nächsten KUHN-Vertriebspartner anbietet.

Technische Daten

	PF	PF SELECT
Behältervolumen (L)	1 000 / 1 500	
Behälter Istvolumen (L)	1 160 / 1 660	
Behältermaterial	Polyethylen	
Fassungsvermögen des Frischwasserbehälters (L)	190	
Rotationsreinigungsdüsen	2	-
Bedienzentrum	MANUSET oder DILUSET+	
Pumpen	12 V oder Kolbenmembranpumpe PM75 / PM125	-
Pumpenleistung (L/min)	22 (elektrisch) oder 75 / 125 (hydraulisch)	-
Max. Pumpendruck (bar)	2,5 (elektrisch) - 7 (hydraulisch)	-
Filter	2-fach: Füllen und Saugen	1-fach: Füllen
Höhe (m)	1,25 - 1,73	
Länge (m)	1,30	
Gesamtbreite (m)	2,40	
Leergewicht (kg)	300 - 460	

Die technischen Daten können je nach Konfiguration und Einstellung der Maschine abweichen.

	AUTONOMES KIT
Regelung (Bedienbox)	Fahrgeschwindigkeitsabhängig (RPB)
Verteiltyp	Motorgesteuert
Manometer	GROSSFORMATIGE SKALA
Filterung	1-fach: Spritzen
Verteilung	1 Standard-Auslass (Ø 25 mm) oder 2 bis 20 Auslässe (Ø 8 mm)
Düsen	Pflanzenschutz- oder Flüssigdüngerdüsen

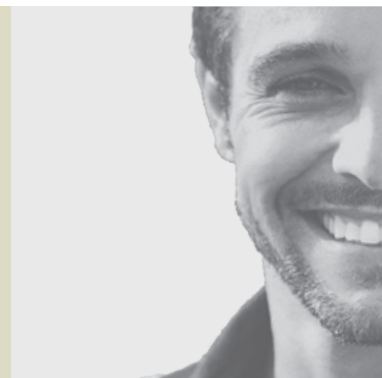
KUHN SERVICES*

KUHN sos order - Expresszustellung an sieben Tagen in der Woche und 362 Tagen im Jahr**.

KUHN protect+ - Die Garantie mit dem Extra!

KUHN i tech - Schnelle Lösungen für noch schnellere Reparaturen!

KUHN finance - Finanzierung nach Maß!



**Nicht alle Serviceleistungen sind in allen Ländern erhältlich. ** nicht geöffnet am 1. Januar, 1. Mai, 25. Dezember

MyKUHNN

DER LINK ZU MEINEM ERFOLG

MyKUHNN ist Ihr persönlicher Online-Bereich. Registrieren Sie sich und erfahren Sie, wie die exklusiven Services von MyKUHNN die Handhabung Ihres KUHN-Maschinenparks und Ihrer Terminals erleichtern und deren Produktivität steigern. Sobald Sie sich über den Computer, das Smartphone oder das Tablet angemeldet haben, bekommen Sie Zugriff auf Ersatzteilkataloge, technische Dokumentation und zahlreiche vernetzte Dienste.



Entdecken Sie das gesamte Spritzensortiment von KUHN.



1. OPTIS/OMNIS - 2. DELTIS 2 - 3. ALTIS 2 + PF - 4. LEXIS - 5. METRIS 2 - 6. ARTEC F40 EVO

KUHN SAS - 4 Impasse des Fabriques - BP 50060 - F-67706 Saverne CEDEX - FRANCE

KUHN MASCHINEN-VERTRIEB GmbH - Schopisdorfer Industriestr. - 14 - OT Schopisdorf - 39291 Genthin - DEUTSCHLAND - Tel. 039225/9600 - Fax 039225/96020

KUHN CENTER AUSTRIA - Hafnerstraße 1 - 4702 WALLERN - ÖSTERREICH - Tel. 07249/42240-0

KUHN CENTER SCHWEIZ - Bucher-Landtechnik AG Murzlienstrasse 80 - 8166 NIEDERWENINGEN - SCHWEIZ Tel. 044 857 28 00

Um den nächstgelegenen autorisierten KUHN-Partner zu finden, besuchen Sie unsere Website www.kuhn.com

Die Inhalte dieses Dokuments dienen lediglich Informationszwecken und sind in keiner Weise bindend. Unsere Maschinen entsprechen dem im Land der Lieferung jeweils gültigen Vorschriften. In unseren Dokumenten wurden für eine übersichtlichere Darstellung gegebenenfalls Schutzvorrichtungen an unseren Maschinen abgenommen. Diese müssen sich jedoch während des Maschineneinsatzes **unbedingt** in ihrer Schutzstellung befinden, gemäß den in den Montageanleitungen und Betriebsanleitungen aufgeführten Sicherheitshinweisen. Die STRASSENVERKEHRSVORSCHRIFTEN MÜSSEN UNBEDING EINGEHALTEN WERDEN, sowie das zulässige Gesamtgewicht des Traktors, seine Nutzlast, seine zulässigen Stützlasten, die zulässigen Achslasten und die Tragfähigkeit der Räder dürfen keinesfalls überschritten werden. Die Belastung der Vorderachse des Traktors muss immer den GELTENDEN Vorschriften im Land der Lieferung entsprechen (in Europa sind dies mindestens 20 % des Leergewichts des Traktors). Wir behalten uns vor, jederzeit und ohne Vorankündigung Änderungen an den Maschinen, Ausrüstungen und Zubehörteilen einzuführen. Die in diesem Dokument dargestellten Maschinen, Ausrüstungen und Zubehörteile können durch mindestens ein Patent und/oder Gebrauchsmuster geschützt sein. Die in diesem Dokument erwähnten Marken können in einem oder mehreren Ländern markenrechtlich geschützt sein.

Der Umwelt zuliebe verwenden wir nur chlorfreies Papier
Printed in France - GP0061 DE - 11.24 - Copyright 2024 KUHN

