



Mechanische Aufbaudrillmaschinen
SITERA





Inhalt

04	Die SITERA-Baureihe SITERA 3010 / SITERA 3020	10-11	SITERA 3030 - SEEDFLEX: Die präzise Säeschiene	16-17	SITERA: Die ISOBUS-Lösungen von KUHN
05	SITERA 3030 / SITERA e	12-13	SITERA 3010 e / 3020 e / 3030 e - mit elektrischem Dosierantrieb	18	SITERA 3010 / 3020 / 3030 / 3030 e Ausrüstungen, die den Unterschied ausmachen
06	CD 3020 - Hohe Schlagkraft in leichten Böden	14	SITERA 3010 / 3010 e / 3020 / 3020 e / 3030 / 3030 e - HELICA: Einfache Einstellung und höchste Präzision	19	Technische Daten
07	HR 3020 / 3030 / 3040 Ein perfektes Saatbett in allen Einsatzbedingungen	15	SITERA 3010 / 3010 e / 3020 / 3020 e / 3030 / 3030 e - Eine kompakte, einfach aufgebaute und präzise Kombination		
08	SITERA 3010 - Präzise in allen Situationen				
09	SITERA 3020 - Doppelscheiben: Vielseitigkeit				

SITERA

Mechanische Aufbaudrillmaschinen

DIE FLEXIBLE, MECHANISCHE BESTELLKOMBINATION

DIE MECHANISCHE AUFBAUDRILLMASCHINE SITERA MIT 3,00 METERN ARBEITSBREITE IST MIT DEN KREISELEGGEN HR 3020/3030/3040 UND DER KURZKOMBINATIONE CD 3020 KOMPATIBEL. DIE SITERA IST MIT SCHLEPP-, DOPPELSCHEIBENSCHAREN ODER MIT SEEDFLEX-SÄELEMENTEN UND MIT MECHANISCHEM ODER ELEKTRISCHEM ANTRIEB ERHÄLTlich.



ELEKTRISCHER ANTRIEB ERWÜNSCHT? Die mechanische Aufbaudrillmaschine SITERA gibt es nun auch mit elektrischem Antrieb der Dosierung. Die Dosiermenge kann manuell oder automatisch per GPS über ein ISOBUS-Terminal (mit Funktion TC-GEO) angepasst werden.

AUF DER SUCHE NACH EINFACHEN MASCHINENEINSTELLUNGEN? Durch die zentrale, stufenlose Verstellung der Sätiefe bietet die Drillmaschine SITERA maximalen Bedienkomfort. Gesteigert wird dieser Komfort noch durch Ausrüstung mit dem ISOBUS-Terminal CCI oder dem ISOBUS-Terminal des Traktors, aber auch mit dem neuen Terminal VT 30, das für Traktoren ohne ISOBUS gedacht ist.

LUST AUF MEHR KOMFORT? Neues Design, perfekte Sichtfreiheit, gleichmäßige Gewichtsverteilung und schwerpunktünstiger Behälter - alle diese Punkte verschaffen Ihnen eine angenehme Fahrt bei der Arbeit und beim Transport.

DIE SITERA-BAUREIHE

SITERA 3010

SITERA 3010 für eine bedingungslose Aussaat. Robust, kompakt und mit großem Fassungsvermögen ausgestattet, bietet Ihnen die SITERA 3010 alles, was Sie für eine schlagkräftige und kostengünstige Aussaat mit unvergleichlich hoher Präzision benötigen. Die SITERA 3010 ist mit Schleppscharen ausgerüstet, die wenig Wartung benötigen und eine Aussaat in allen Situationen ermöglichen.



SITERA 3020

SITERA 3020 für die Mulchsaat. Die mechanische Drillmaschine SITERA 3020 bietet Lösungen für alle Bedingungen und ist dazu noch einfach und komfortabel zu bedienen. SITERA 3020 ist mit Doppelscheibenscharen ausgerüstet, die auf zwei Reihen in einem Abstand von 25 cm angeordnet sind, und sich für schwierige Einsätze eignen.



SITERA 3030



SEEDFLEX: Die hoch präzise Säschiene. Die mechanische Aufbaudrillmaschine SITERA 3030 ist mit SEEDFLEX-Säelementen ausgerüstet, deren versetzt angeordnete Doppelscheiben für eine saubere Öffnung der Saatrille sorgen. Diese flexible mechanische Bestellkombination gewährleistet eine perfekte Ablagepräzision in allen Einsatzsituationen.



SITERA e

SITERA e - Elektrisch leichter gesät. Entscheiden Sie sich für den elektrischen Antrieb. Die mechanische Aufbaudrillmaschine SITERA gibt es nun auch mit elektrischem Antrieb der Dosierung. Diese Drillmaschine ist mit einem elektrischen Motor ausgerüstet, der auf der rechten Maschinenseite anstelle des Spornrads angebaut ist. Das Geschwindigkeitssignal wird von einem Radarsensor erfasst.



HOHE SCHLAGKRAFT IN LEICHTEN BÖDEN

Durch eine Bearbeitung des Bodens mit Scheibengeräten werden Unkräuter und Pflanzenrückstände beseitigt. Die Kurzkombination mit Scheiben CD von KUHN versetzt Sie in die Lage, auf einfache Weise eine optimale Bodenbearbeitung durchzuführen. Ein Gerätewechsel in weniger als 10 Minuten macht eine schnelle Anpassung an die jeweilige Einsatzsituation möglich.

WENIG LEISTUNGSBEDARF

Die Drillkombination CD / VENTA ist nahe am Traktor angebaut. Die 400 mm Scheiben mit kleingezacktem Rand sowie der große Walzendurchmesser sorgen für einen niedrigen Leistungsbedarf. Der robuste Rahmen erlaubt das Arbeiten mit hohen Fahrgeschwindigkeiten.



Lange Lebensdauer und wenig Wartung

Der hochsolide Rahmen ist speziell für das Arbeiten mit hoher Fahrgeschwindigkeit ausgelegt. Zudem werden die Bearbeitungsscheiben über langlebige PU-Blöcke fest im kreuzförmigen Profilrohr gehalten. Die Naben müssen nicht gewartet werden und die Scheibenlagerungen sind ebenfalls wartungsfrei, da sie auf Lebensdauer geschmiert sind.



Seitliche Leitbleche für ein perfektes Finish

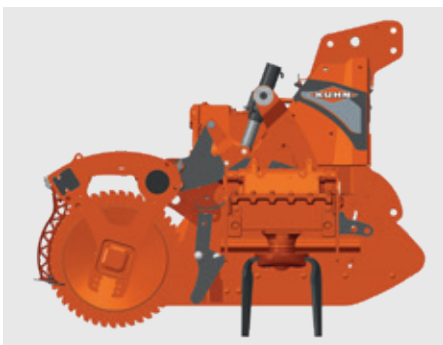
Um stets perfekte Anschlüsse zwischen zwei Überfahrten zu erzielen, ist die Kurzkombination der Serie 1020 mit seitlichen Leitblechen ausgerüstet. An Parallelogrammen befestigt, sorgen die Leitbleche für eine perfekte Umlenkung des Erdstroms.

EIN PERFEKTES SAATBETT IN ALLEN SITUATIONEN

Dank hydraulischer Einstellungen ist es heutzutage möglich, die Maschine in Echtzeit an die jeweiligen Bedingungen anzupassen. Innerhalb der neuen HR-Serie von KUHN werden Sie das am besten für Sie geeignete Modell sowie eine bedarfsgerechte Ausrüstung finden.

EIN SAATBETT IN TOPQUALITÄT

Mit diesen besonders langen, speziell geformten Zinken wird eine feine Krümelstruktur auch in 20 cm Tiefe geschaffen. Die Serie 1040 ist mit besonders langen Zinken (335 mm) ausgerüstet, die für härteste Einsätze gedacht sind. Das Duplex-Getriebe macht eine Anpassung der Kreiseldrehzahl an die jeweiligen Einsatzbedingungen möglich.



Garantiert zuverlässig

Der leistungsstarke Kreiselantrieb sitzt in einer hochsoliden Getriebewanne. Gehäuse, Lager und Zinkenträger bilden eine kompakte und sehr robuste Einheit und schützen die Getriebewanne vor Verformung.



Perfekte Anschlüsse zwischen den Überfahrten

Die Leitbleche sind länger, um perfekte Anschlüsse zwischen den Überfahrten zu erzielen. Die seitlichen Leitbleche sind schnell über Bolzen angeschraubt und verfügen über eine Federsicherung. Um einen sicheren Halt zu gewährleisten, werden sie an einem Doppelarm befestigt.



FAST-FIT-Zinken

Zinken mit Schnellwechselsystem FAST-FIT serienmäßig. Die Standardzinken sind mit einem Schnellwechselsystem ausgerüstet. Sie sind gerade und 315 mm lang (Serie 3020 und 3030) und 335 mm lang (Serie 3040).

MEHR PRÄZISION IN ALLEN EINSATZSITUATIONEN

Mit einer leicht einzustellenden und flexibel anpassbaren Drillmaschine sparen Sie Zeit bei der Aussaat. Ausgerüstet mit Schleppscharen, kann die SITERA 3010 in allen Böden eingesetzt werden - auch in sehr tonhaltigen.

FÜR DIE AUSSAAT MIT GERINGER MULCHAUFLAGE

Die mechanische Drillmaschine SITERA 3010 verfügt über Schleppschare, die nur wenig Wartung benötigen. Ein einstellbarer, unterer Anschlag und ein Schardruck von 35 kg je Säelement sind die Garantie für die konstante Einhaltung einer optimalen Sätiefe in allen Reihen, insbesondere in klebrigen Böden oder in gepflügten Feldern.



Zentrale Einstellungen für eine schnellere und präzisere Aussaat

Mit dem zentralen unteren Anschlag, der serienmäßig vorhanden ist, wird eine präzise und gleichmäßige Sätiefe eingehalten. Die Einstellung des Bodenbearbeitungsgeräts wirkt sich nicht auf die Sätiefe aus.



Ein Allroundtalent

Mit einem Abstand von 34 cm zwischen vorderer und hinterer Scharreihe kann die SITERA 3010 für alle Zwecke eingesetzt werden und meistert selbst schwierigste Situationen. Das Spezialprofil der Schare sorgt dafür, dass die Saatkörner mit größter Präzision bis zum Rillengrund geführt werden.

DOPPELSCHEIBEN: DIE FLEXIBLE LÖSUNG

Der Trend hin zur Mulchsaat setzt sich fort. Scheibenschare sind flexibel einsetzbar und eignen sich für die Mulchsaat oder die Aussaat nach dem Pflug.

FÜR DIE MULCHSAAT

Die mechanische Drillmaschine SITERA 3020 ist mit Doppelscheibenscharen ausgerüstet, die auf zwei Reihen in einem Abstand von 25 cm verteilt sind und schwierigste Einsatzbedingungen meistern. Selbst bei vielen Pflanzenrückständen gewährleisten die Scheiben eine perfekte Saatgutablage in schweren und in leichten Bodentypen.



Präzision in allen Situationen

Die Scheibenschare haben einen Schardruck von 35 kg: Die Garantie für die Einhaltung einer gleichmäßigen Sätiefe selbst in heterogenen Böden. Der Saatriegel mit Parallelogrammführung sorgt für eine perfekte Bedeckung des Saatschlitzes.



SEEDFLEX: DIE PRÄZISE SÄSCHIENE

Die mechanische Aufbaudrillmaschine SITERA 3030 ist mit SEEDFLEX-Säeelementen ausgerüstet, deren versetzt angeordnete Doppelscheiben für eine saubere Öffnung der Saatrille sorgen.

Die Säeelemente werden einzeln über Parallelogramm geführt und verfügen über eine Andruckrolle, die eine präzise Einhaltung der Sätiefe gewährleistet. Mit einem Scharschritt von 35 cm zwischen vorderer und hinterer Säschiene eignet sich dieses wartungsfreie System für verschiedenste Einsätze - auch unter extrem schwierigen Bedingungen.

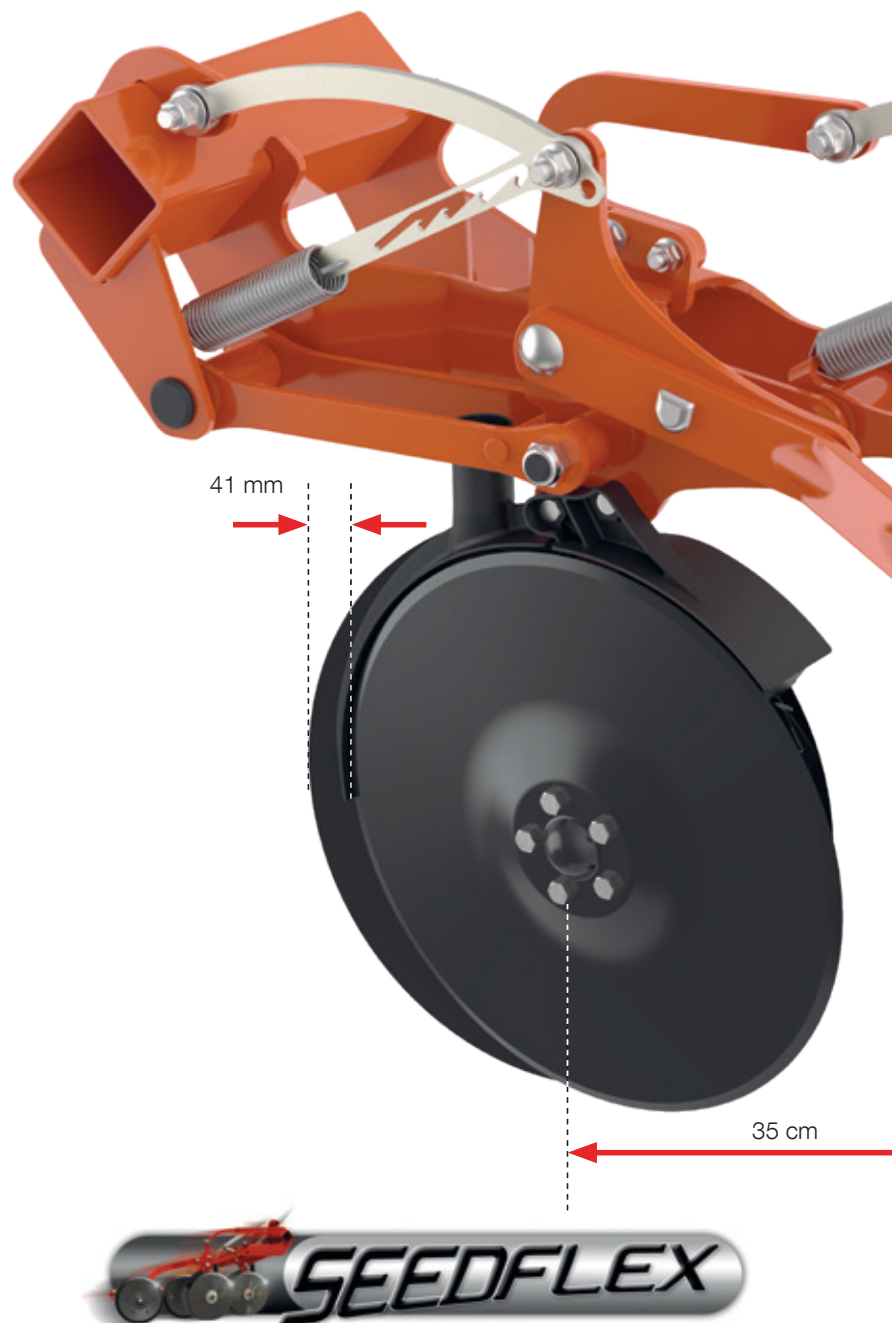


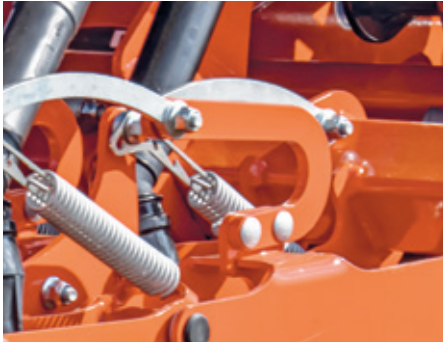
Zieht in alle Böden gut ein

Doppelscheiben, die um 41 mm zueinander versetzt sind, öffnen den Saatschlitz. Der Öffnungswinkel ist klein, damit wenig Erde bewegt und zur Nebenreihe projiziert wird und der Schlitz einfacher wieder zu schließen ist.

Präzise und schnell säen in allen Situationen

Keine Verstopfungsgefahr - weder in tonhaltigen Böden, noch bei vielen Pflanzenrückständen. 5 cm Scharschritt zwischen den beiden Säschiene. Die Lager haben eine Lebensdauerschmierung, die bei der Herstellung eingebracht wird. Bei diesem System wird keine Fettpresse benötigt!





Für eine sichere Aussaat

Überlastschutz an den hinteren Säelementen. Bei einem Auftreffen auf ein größeres Hindernis, kann der speziell geformte Bügel die Überlast aufnehmen ohne zu brechen. Da er austauschbar ist, muss nicht das komplette Element ausgetauscht werden. Die Saatarbeit kann in Ruhe zu Ende gebracht werden.



Optimaler Bodenschluss der Saatkörner

Die Tiefenführungs-/Andruckrollen sorgen für eine präzise Einhaltung der Sätiefe in jeder Reihe und einen dynamischen Feldaufgang.



Einhaltung der Sätiefe auch bei erhöhter Geschwindigkeit

Drillmaschinen mit Scheibenscharen, die mit Tiefenführungsrollen ausgerüstet sind, wirken sich positiv auf die Keimung aus. Da die Rollen in jeder Reihe vorhanden sind, tragen sie zur Einhaltung einer konstanten Sätiefe in sehr heterogenen Böden bei.



SITERA 3010 e | 3020 e | 3030 e

SITERA e: ELEKTRISCH LEICHTER GESÄT

Die mechanische Aufbaudrillmaschine SITERA gibt es nun auch mit elektrischem Antrieb der Dosierung.

Diese Drillmaschine ist mit einem elektrischen Motor ausgerüstet, der auf der rechten Maschinenseite anstelle des Spornrads angebaut ist. Das Fahrgeschwindigkeitssignal wird von einem Radarsensor erfasst.

Die Einstellungen des Antriebs werden über das Bedienterminal betätigt.



OPTIMALE ABLAGEPRÄZISION

Die Dosiermenge kann manuell oder automatisch per GPS über ein ISOBUS-Terminal dank der Funktion TC-GEO verstellt werden.

Die Funktionalität Section Control (TC-SC) sorgt außerdem dafür, dass die Drillmaschine am Feldende per GPS gesteuert automatisch die Dosierung startet und stoppt.



Noch einfachere Einstellungen

Das HELICA-Dosiersystem wird über den elektrischen Motor auf der rechten Maschinenseite angetrieben und durch den Radarsensor mit seiner präzisen Geschwindigkeitserfassung unterstützt. Die Abdrehprobe erfolgt vollautomatisch mittels einer Abdrehprobentaste und der automatischen Einschaltung der Dosierung.



Sichern Sie Ihre Erträge

Ein Füllstandsensor warnt Sie, wenn sich der Saatgutvorrat im Behälter dem Ende zuneigt. Der Sensor ist in der Höhe verstellbar und kann an die verschiedenen Saatguttypen angepasst werden, was beispielsweise bei Feinsämereien wie z.B. Raps erforderlich ist.



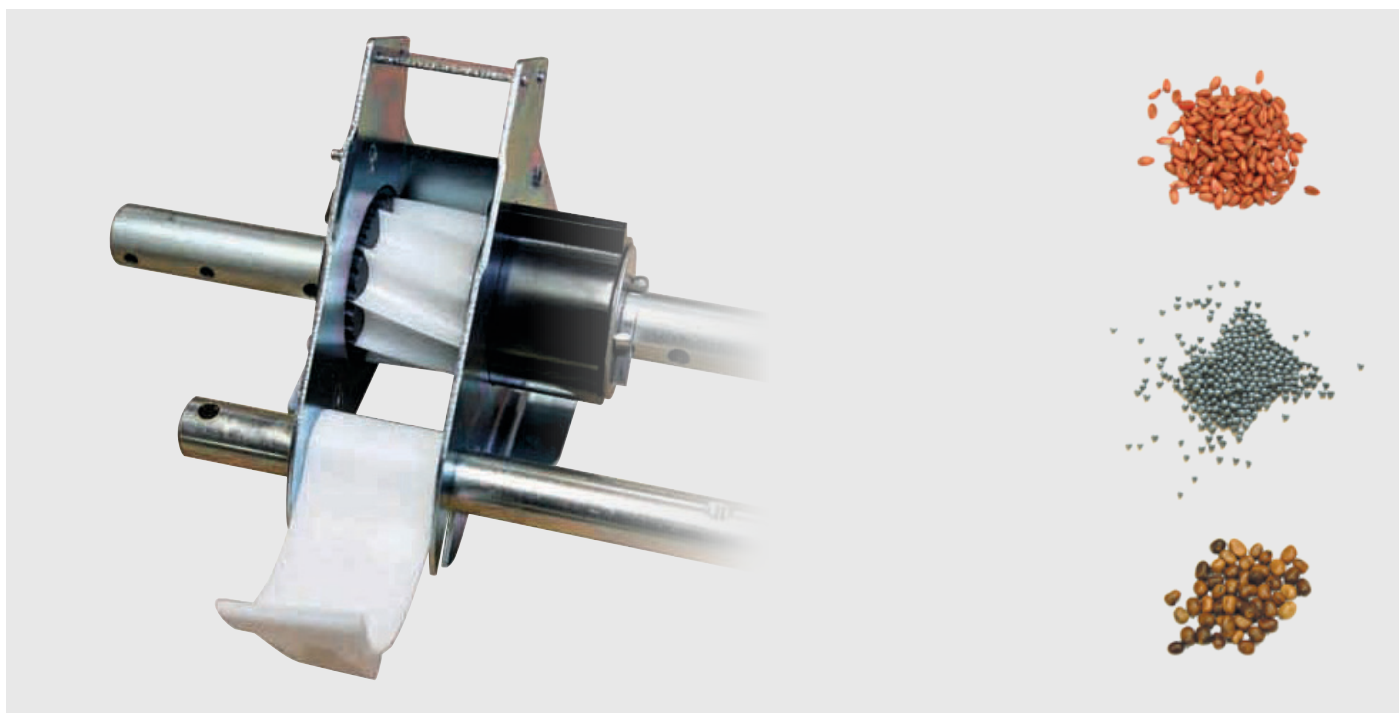
HELICA: EINFACHSTE EINSTELLUNG, HÖCHSTE PRÄZISION



Die mechanische Saatgutdosierung mit Zellenrädern HELICA von KUHN bringt mit großer Präzision Dosiermengen von 1,5 bis 450 kg/ha aus - auch in Hanglagen und im unebenen Gelände.

EINE PRÄZISE DOSIERUNG IN ALLEN EINSATZSITUATIONEN

Die HELICA-Technologie erfüllt Ihre Anforderungen an Präzision und Gleichmäßigkeit bei der Saatgutverteilung. Dieses System hat sich im Praxiseinsatz bewährt und wird Sie überzeugen. Das HELICA-Zellenrad dosiert Korn für Korn eines jeden Saatguts in allen Größen und Formen. Präzise Dosierung und gleichmäßige Querverteilung sind garantiert.



TESTKRITERIUM	TESTERGEBNIS
Abweichung der tatsächlich ausgebrachten zur abgedrehten Aussaatmenge (Weizen)	niedrig bis sehr niedrig
Querverteilung (Weizen)	gut bis sehr gut
Abweichung der tatsächlich ausgebrachten zur abgedrehten Aussaatmenge (Gerste)	sehr niedrig
Querverteilung (Gerste)	gut
Abweichung der tatsächlich ausgebrachten zur abgedrehten Aussaatmenge (Raps)	sehr niedrig
Querverteilung (Raps)	sehr gut

Die HELICA-Zellenraddosierung hat auch im Prüfstand überzeugt

Die ausgebrachten Aussaatmengen entsprechen zu fast 100% den abgedrehten Mengen. Die Querverteilung des Saatguts lässt ebenso nur wenige Wünsche offen. Die Präzision von HELICA wurde von der DLG bestätigt.



Profitieren Sie von einer zentralen Dosierung

Die Dosiermenge wird über ein Feineinstellrad eingestellt, das die Öffnungsweite der Zellenräder regelt. Diese präzise Einstellungsmöglichkeit sorgt stets für die richtige Aussaatmenge.

EINE KOMPAKTE, EINFACHE UND PRÄZISE BESTELLKOMBINATION

Der weit vorne angebaute Behälter sorgt einerseits für einen traktornahen Anbau der Drillmaschine und damit für mehr Fahrkomfort, andererseits ermöglicht er eine freie Sicht auf die Saelemente während der Arbeit.



Einfachste Befüllung des Behälters

Einfache Behälterbefüllung durch die großformatige Öffnung von 2,5 x 0,84 Metern. Der Deckel lässt sich bis zu einem Winkel von 100° öffnen und macht die Befüllung des 800 Liter fassenden Behälters zu einem Kinderspiel.



Perfekt abgestimmte Säkombination

Der Behälter ist über dem Walzenrahmen angebracht, so dass der Schwerpunkt der Bestellkombination nahe am Traktor liegt. Der Einrohrrahmen bietet freie Sicht auf die Saelemente während der Arbeit und auf den Saatstrigel bei der Straßenfahrt.

DIE ISOBUS-LÖSUNGEN VON KUHN: PROFITIEREN SIE VON DER ISOBUS-KOMPATIBILITÄT BEI DEN DRILLMASCHINEN DER BAUREIHE SITERA



CCI 800 ODER CCI 1200: NUR EIN TERMINAL FÜR ALLE KUHN-MASCHINEN.

Die ISOBUS-Terminals CCI 800 und 1200 sind von der AEF zertifiziert. Bei der Entwicklung dieser Terminals wurden drei Prioritäten gesetzt: Sie sollten leistungsfähig, gut lesbar und flexibel in der Anwendung sein. Herausgekommen sind große Touchscreens mit Blendschutz, die eine intuitive Bedienung der Maschine erlauben. Das Display bietet viel Platz für die gleichzeitige Anzeige von mehreren, für den Fahrer relevanten Informationen. Außerdem können ein Joystick und eine Kamera angeschlossen werden.



CCI 800: Das kompakte ISOBUS-Terminal

Auf dem 8-Zoll (20,3 cm) großen Display werden die Hauptmaschine sowie mehrere Mini-Views an der Seite dargestellt. Durch Klicken auf eine der Mini-Views erscheint diese auf dem Hauptbildschirm.



CCI 1200: Das innovative, ultra-leistungsfähige Panorama-Display

Auf dem 12,1-Zoll (30,5 cm) großen Display werden alle wesentlichen Informationen angezeigt. Es sind verschiedene Anzeigeformate möglich: Mini-View / Maxiview / Doppel-UT.

SEHR VIELE SERIENMÄSSIGE ANWENDUNGEN



TECU

Liefert die grundlegenden
Traktorinformationen



CONTROL

Kontrolle der erledigten Arbeiten und
der Dokumentation im Format ISO-XLM



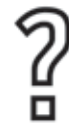
CONVERT

Anschluss
eines Biomasse-Sensors



KAMERA

Erlaubt den Anschluss einer
Kamera und damit eine Live-View
am Terminal.



HELP SYSTEM

Für die Hilfe,
die Sie benötigen

ENTDECKEN SIE DIE ANWENDUNGEN DES CCI



SECTION CONTROL

Automatische Schaltung
von Teilbreiten per GPS



RATE CONTROL

Dosiermengenverstellung per GPS
(SHP und ISOXML) von mehreren Produkten
(z.B. Saatgut + Dünger)



DATENTRANSFER

Import/Export von Daten
per Agrirouter



PARALLEL TRACKING

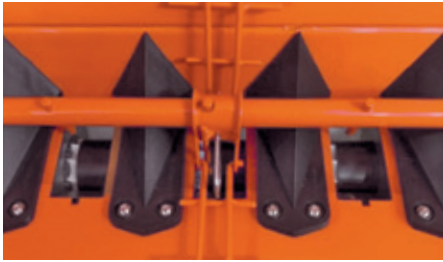
Hilfe für die Spurführung +
Fahrgassenanlage per GPS mit der Funktion
Tramline Control

Terminal VT 30: Bedienkomfort auch ohne ISOBUS

Das neue Terminal VT 30 ist sehr einfach aufgebaut und intuitiv. Es hat ein 3,5-Zoll großes Display und bietet zahlreiche Funktionen: Überwachung des Füllstandes, Drehung der Säwelle, automatische Fahrgassenschaltung in Rhythmen (symmetrisch, asymmetrisch), Alarm bei niedrigem Füllstand im Behälter, Hektarzähler und Abdrehschuldenhilfe.



AUSRÜSTUNGEN, DIE DEN UNTERSCHIED AUSMACHEN



Rührwerk für Weidelgras

Einige Saatgutarten wie z.B. Weidelgras haben eine eingeschränkte Rieselfähigkeit. Um diese zu verbessern, kann zusätzlich zum serienmäßigen Pendelrührfinger noch ein zweites Rührwerk angebracht werden.



Vorauflaufmarkierer

Da die Vorauflaufmarkierer separat befestigt werden, können sie einfach hinter der Säschiene angebracht und an verschiedene Fahrgassenabstände angepasst werden. Sie sind außerdem von der Säschiene unabhängig, d.h. sie beeinflussen weder die Aussaatqualität, noch den Schardruck.



SEEDFLEX-Abstreifer

Profitieren Sie auch in schweren Böden von einer großen Laufruhe. Mit den SEEDFLEX-Abstreifern können Sie in allen Einsatzsituationen säen: Ob in frisch gepflügter Erde oder in tonigen Böden.



Füllstandsensor

Dieser zusätzliche Sensor ist besonders hilfreich in hügeligem Gelände. Er warnt den Fahrer, wenn der Füllstand auf der einen oder der anderen Seite zu tief ist.



LED-Arbeitsscheinwerfer

LED-Arbeitsscheinwerfer beleuchten die Drillmaschine und die Arbeitsfläche bei Dunkelheit. Sie können über eine Taste am Terminal ein- und ausgeschaltet werden.



KUHNS PARTS



Auf Lebensdauer geeicht. Unsere eigenen Gießereien sowie unsere Schmiede genauso wie ein Fertigungsprozess, der seinesgleichen sucht, erlauben uns die Produktion von Ersatzteilen, die extrem lange haltbar sind. Sie können sich vollkommen auf unser Know-how und unsere Original-Ersatzteile verlassen. Landwirte profitieren darüber hinaus von unseren Kundendienst- und Logistik-Services über jede KUHNS PARTS-Plattform, die schnelle und zuverlässige Reparaturlösungen in Zusammenarbeit mit Ihrem nächsten KUHNS-Vertriebspartner anbietet.

Technische Daten

Modell	SITERA 3010		SITERA 3020		SITERA 3030		SITERA 3010 e - 3020 e - 3030 e	
	SITERA 3010-20	SITERA 3010-24	SITERA 3020-20	SITERA 3020-24	SITERA 3030-20	SITERA 3030-24	SITERA e 20	SITERA e 24
Arbeitsbreite (m)	3							
Transportbreite (m)	3							
Fassungsvermögen des Behälters (l)	800							
Befüllhöhe ca. (cm)	189							
Abmessungen der Behälteröffnung ca. (cm)	250 x 84							
Behälterdeckel	Metall mit Staubschutzdichtring							
Antrieb der Dosierung	mechanisch über Variatorgetriebe						elektrischer Motor	
Rührwerk	◆							
Volumetrische Zellenraddosierung	HELICA Zellenraddosierung - 1 bis 450 kg/ha							
Anzahl der Reihen für Fahrgassen	2 x 2 Reihen in symmetrischen und asymmetrischen Rhythmen							
Reihenzahl	20	24	20	24	20	24	20	24
Reihenabstand (cm)	15	12,5	15	12,5	15	12,5	15	12,5
Kompatibilität mit Arbeitsbreiten von Pflanzenschutzgeräten (m)	12 - 15 - 18 - 21 - 24 - 27 - 30							
Säeement	Schleppschare auf 2 Reihen mit Scharschritt 28 cm		Doppelscheibenschare auf 2 Reihen mit Scharschritt 25 cm		SEEDFLEX mit Doppelscheiben an Parallelogramm, Scharschritt: 35 cm		Schleppschare - Doppelscheiben - SEEDFLEX	
Karbidbeschichtete Innenabstreifer an den Scheiben	◆							
Einstellung der Sättiefe	manuell, zentral							
Elektronische Bedienung	ISOBUS-Terminal CCI oder ISOBUS-Terminal des Traktors oder VT 30							
Fahrgassenschaltung	automatische Schaltung von 2 x 2 Reihen							
Füllstandsensor - elektronische Überwachung	Füllstand - Drehung der Säwelle							
Zähler	Tages- und Gesamtzähler							
Halbseitenabschaltung	linke Seite							
Gewicht ca. (kg)	920	950	1010	1050	1015	1100	ähnliches Gewicht wie bei der mechanischen Ausführung	
Beladepattform	◆							
Abstellstützen	◆							

◆ Serienausstattung ◇ Sonderausrüstung - nicht verfügbar

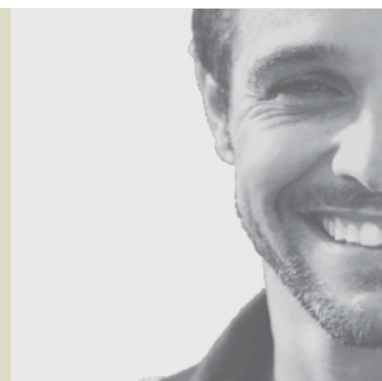
KUHN SERVICES*

KUHN sos order - Expresszustellung an sieben Tagen in der Woche und 362 Tagen im Jahr**.

KUHN protect+ - Die Garantie mit dem Extra!

KUHN i tech - Schnelle Lösungen für noch schnellere Reparaturen!

KUHN finance - Finanzierung nach Maß!



*Nicht alle Services sind in allen Ländern verfügbar. **außer 1. Januar, 1. Mai und 25. Dezember

MyKUHNN

DER LINK ZU MEINEM ERFOLG!

MyKUHNN ist Ihr persönlicher Online-Zugang zur KUHN-Welt. Registrieren Sie sich noch heute und erfahren Sie, wie die exklusiven Services von MyKUHNN die Verwaltung Ihres Maschinenparks und Ihrer Terminals von KUHN erleichtert und Sie dabei unterstützen, das Beste daraus herauszuholen. Nach dem Einloggen - ob am Computer, auf dem Handy oder auf dem Tablett - können Sie Ihre KUHN-Maschinen verwalten und haben Zugang zu Ersatzteilkatalogen und Betriebsanleitungen.



Entdecken Sie das umfassende Programm an Drillmaschinen von KUHN



1. Mechanische Anbau-Drillmaschinen - 2. Mechanische Aufbau-Drillmaschinen - 3. mit Fronttank - 4. Pneumatische Aufbaudrillmaschinen
5. Klappbare Säschinen - 6. Angebaute Universaldrillmaschinen - 7. Gezogene Universaldrillmaschine - 8. Einzelkornsämaschinen

KUHN SAS - 4 Impasse des Fabriques - BP 50060 - F-67706 Saverne CEDEX - FRANCE

KUHN MASCHINEN-VERTRIEB GmbH - Schopisdorfer Industriestr. - 14 - OT Schopisdorf - 39291 Genthin - DEUTSCHLAND - Tel. 039225/9600 - Fax 039225/96020

KUHN CENTER AUSTRIA - Hafnerstraße 1 - 4702 WALLERN - ÖSTERREICH - Tel. 07249/42240-0

KUHN CENTER SCHWEIZ - Bucher-Landtechnik AG Murzlenstrasse 80 - 8166 NIEDERWENINGEN - SCHWEIZ Tel. 044 857 28 00

Um den nächstgelegenen autorisierten KUHN-Partner zu finden, besuchen Sie unsere Website www.kuhn.com

Die Inhalte dieses Dokuments dienen lediglich Informationszwecken und sind in keiner Weise bindend. Unsere Maschinen entsprechen den im Land der Lieferung jeweils gültigen Vorschriften. In unseren Dokumenten wurden für eine übersichtlichere Darstellung gegebenenfalls Schutzvorrichtungen an unseren Maschinen abgenommen. Diese müssen sich jedoch während des Maschineneinsatzes **unbedingt** in ihrer Schutzstellung befinden, gemäß den in den Montageanleitungen und Betriebsanleitungen aufgeführten Sicherheitshinweisen. Die STRASSENVERKEHRSVORSCHRIFTEN MÜSSEN UNBEDING EINGEHALTEN WERDEN, sowie das zulässige Gesamtgewicht des Traktors, seine Nutzlast, seine zulässigen Stützlasten, die zulässigen Achslasten und die Tragfähigkeit der Räder dürfen keinesfalls überschritten werden. Die Belastung der Vorderachse des Traktors muss immer den GELTENDEN Vorschriften im Land der Lieferung entsprechen (in Europa sind dies mindestens 20 % des Leergewichts des Traktors). Wir behalten uns vor, jederzeit und ohne Vorankündigung Änderungen an den Maschinen, Ausrüstungen und Zubehörteilen einzuführen. Die in diesem Dokument dargestellten Maschinen, Ausrüstungen und Zubehörteile können durch mindestens ein Patent und/oder Gebrauchsmuster geschützt sein. Die in diesem Dokument erwähnten Marken können in einem oder mehreren Ländern markenrechtlich geschützt sein.

Der Umwelt zuliebe verwenden wir nur chlorfreies Papier
Printed in France - 920 080 DE - 06.21 - Copyright 2021 KUHN

