

Scheibeneggen Ausführung Cover Crop

# DISCOVER XM2 DISCOLANDER XM



[www.kuhn.com](http://www.kuhn.com)



be strong, be **KUHN**







DISCOVER

XM2 32

XM2 36

XM2 40

XM2 48

DISCOLANDER

XM 32

XM 36

XM 40

XM 44

XM 52

# INNOVATION ZU IHREM NUTZEN

- Sie möchten Ihren Boden nichtwendend bis zu 18 cm tief bearbeiten?
- Sie haben große Mengen an Ernterückständen zum Beispiel nach der Körnermaiserte, Zwischenfrüchte oder Wirtschaftsdünger einzuarbeiten?
- Sie benötigen für Ihre schweren Böden ein Gerät mit hoher Eindringkraft, das Bodenkluten zerdrückt?
- Sie legen Wert auf eine problemlose und rasche Maschineneinstellung?
- Sie erwarten tadellose Arbeitsqualität, auch bei hohem Steinbesatz und bei hoher Arbeitsgeschwindigkeit (DISCOLANDER)?

## Dann ist der DISCOVER XM2 oder der DISCOLANDER XM genau Ihre Wahl!

Einfache und solide Bauweise, überzeugende Schlagkraft und große Einsatzvielfalt sind die entscheidenden Pluspunkte für gute Bodenbearbeitung in den unterschiedlichsten Bedingungen.

## Die Scheibeneggen Ausführung Cover Crop von KUHN im Überblick:

Modell	Anzahl Scheiben	Diameter der Scheiben (mm)
DISCOVER XM2	32/36/40 und 48	Ø 660 X 6 Ø 660 X 7
DISCOLANDER XM	32/36/40/44 und 52	Ø 660 X 6 Ø 660 X 7





DISCOVER XM2

# DER MITTLERE LEISTUNGS- BEREICH FÜR TRAKTOREN VON 110 BIS 220 PS

Modelle mit 32 und 48 Scheiben für den Einsatz auf Gemischtbetrieben, Ackerbaubetrieben und bei Lohnunternehmern. Bedienungskomfort ist bei der Discover XM2 großgeschrieben - das gilt auch für das (auf Wunsch hydraulische) Ein- und Ausschwenken der Scheibenreihen. Dank sinnvoller Ausrüstungsvarianten kann das Leistungspotential der Maschinen in jedem individuellen Einsatzfall voll ausgeschöpft werden. Der verstärkte Rahmen ist auf intensiven Dauereinsatz ausgelegt.



## ZAHLREICHE ANBAUPOSITIONEN

Über drei Anbaupositionen lässt sich in Kombination mit der Oberlenker-  
verstellung die optimale Zugpunkthöhe  
erzielen. Auf diese Weise kann die  
verfügbare Leistung des Traktors voll  
ausgenutzt werden.



## EXTRABREITE BEREIFUNG

Auf Wunsch lieferbare Breitreifen  
520/50-17 verbessern die Führung  
der Maschine auf Böden mit geringer  
Tragfähigkeit und verringern den  
Auflagedruck.



## MASCHINENRAHMEN MIT ZENTRALEM LÄNGSTRÄGER

### Zentralrohrrahmen

300 x 300 x 10 mm.

### Scheibenträgarms

150 x 100 x 8 mm.

## SCHEIBENREIHEN

Abwechselnde Scheiben aus hochfesten  
Spezialstahl.

Anbau an Welle mit Stärke: 40 mm.

Durchmesser 660 mm auf XM2.

Scheibenstärke: 6 mm.





### MECHANISCHE VERSCHWENKUNG DER SCHEIBENREIHEN

#### Verstellung mit zwei Absteckbolzen ist Standard

Der erste Absteckbolzen dient zum Verriegeln der Maschine in Arbeits- bzw. Transportstellung. Mit dem zweiten Absteckbolzen lässt sich der Arbeitswinkel der Scheibenreihen regulieren, wobei auch die Ausgangsposition in kürzester Zeit wiederhergestellt werden kann (Memor-Funktion).



### HYDRAULISCHE VERSCHWENKUNG DER SCHEIBENREIHEN

#### Hydraulisch als Sonderausrüstung

Mit dieser Komfortvariante kann der Arbeitswinkel der Scheibenreihen auch während des Arbeitseinsatzes verstellt werden. Auch das Einschwenken zum Transport erfolgt bequem vom Traktorsitz aus. Die Transportbreite des Discover liegt dann unter 2,50 m.

### EXKLUSIV BEI KUHN

Durch die patentierte Zentralsteuerung werden die auf die Steuerstangen der vorderen und hinteren Scheibenreihen einwirkenden Kräfte optimal ausgeglichen.

#### Vorteile:

- Zum Ein- und Ausschwenken der Scheibenreihen ist nur ein geringer Hydraulikdruck erforderlich.
- Der Arbeitswinkel der Scheibenreihen kann während der Fahrt reguliert werden.
- Die Umstellung zum Transport erfolgt automatisch - kein Absteigen vom Traktor erforderlich.



# STARKE ARGUMENTE FÜR ALLE DISCOVER MODELLE

Der Zentralrohrrahmen der DISCOVER-Scheibeneggen ergibt im Vergleich zu einem herkömmlichen Rahmen die doppelte Festigkeit. Auch in schwierigsten Einsatzbedingungen - z.B. trockene Böden, intensiver Dauereinsatz oder extremer Bodenwiderstand - kommt es zu keiner Verwindung am Rohrrahmen.

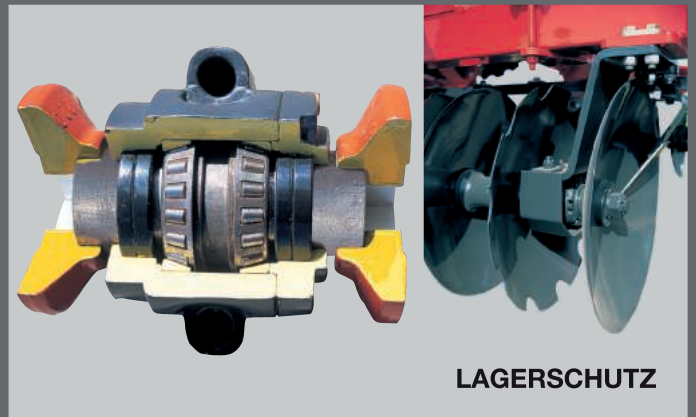


## HOCHSOLIDER ZENTRALROHRRAHMEN



### OPTIMALE ÜBERSICHT BEIM ARBEITSEINSATZ

Um gute Arbeitsergebnisse zu erzielen, muss der Traktorfahrer den Arbeitsbereich jederzeit voll einsehen können. Bei der Discover ist diese Voraussetzung optimal erfüllt.



### HOCHBELASTBARE LAGERUNGEN

In KUHN-Eigenfertigung hergestellte Lagerungen aus hochwertigem GS-Guss - schmierbare Doppelkegelrollenlager mit beiseitiger Abdichtung - höchste Belastbarkeit beim intensiven Dauereinsatz.



### VORBILDICHE ZUGÄNGLICHKEIT BEI EINSTELLUNG UND WARTUNG

Alle Wartungspunkte sind gut zugänglich. Alle Schmierpunkte sind leicht zugänglich und übersichtlich am zentralen Rohrrahmen zusammengefasst. Das sonst lästige Abschmieren ist schnell und bequem erledigt.



# SONDERAUSSTATTUNGEN

Walze (als Sonderausstattung) mit mechanischer Federung auf der Baureihe XM2. In Transportstellung bleiben die Walzen in der Maschinenbreite.



**OHNE WALZE**



**ROHRWALZE**  
Ø 550 - 75 kg/m



**T-LINER-WALZE**  
Ø 600 - 140 kg/m



## STABILISIERUNGSSCHEIBE

Diese an einem einstellbaren Teleskoparm angebrachte Scheibe mit Durchmesser 605 mm sorgt auf unebenen oder sehr harten Böden für optimale Stabilität.



## IN DER DREHUNG EINSTELLBARER ABWEISER

Begrenzt das seitliche Ausweichen der Erde über den Arbeitsbereich hinaus und garantiert dadurch einen gleichmäßigen Bearbeitungshorizont.



## FEINSAAT-DRILLEINRICHTUNG SH

Für die Aussaat von Zwischenfrüchten mit Hilfe der DISCOVER.  
Fassungsvermögen des Saatgutbehälters: 200 und 300 l (höheres Fassungsvermögen auf Anfrage)  
Ausgänge: 8  
Saatgutverteilung: DPA (wegabhängig)  
2 Dosiergeräte: Für kleine und große Körner  
Kapazität: 25 kg/ha auf 6 m mit Feinsaatgut bei 10km/h.



**HEKTARZÄHLER**



**ANHÄNGUNG AN DEN UNTERLENKERN**



## DISCOLANDER XM

# UNSCHLAGBAR IN ARBEITSQUALITÄT, WENDIGKEIT, EINSATZKOMFORT UND SOLIDER BAUWEISE



### EIN MASCHINENKONZEPT FÜR BESTE ERGEBNISSE BEIM STOPPELUMBRUCH

Die exklusiv durch KUHN angebotene Blattfederlagerung **1** macht die Scheibenkörper völlig unabhängig voneinander. Auch in steinigem Böden bleibt die Maschine stabil, unbearbeitete Bodenbereiche sind – im Gegensatz zu einer starren Verbindung – so gut wie ausgeschlossen.

Ein weiterer Vorteil: Rahmen und Lager sind zuverlässig vor Belastungen geschützt.

Nicht zuletzt wird die Bodenlockerung durch das ständige Vibrieren der Werkzeuge intensiviert.

KUHN setzt am DISCOLANDER Kegelrollenlager **2** mit vierfacher Abdichtung ein. Diese sind um 6% höher belastbar und haben eine 23% längere Standzeit.







### EINFACHE UND SCHNELLE ANPASSUNG AN ALLE EINSATZBEDINGUNGEN

Auf Wunsch ist der Anstellwinkel der Scheibenkörper hydraulisch von der Traktorkabine aus einstellbar. Durch die getrennte Einstellung der vorderen und hinteren Scheibenkörper kann eine optimale Bodenkrümelung erzielt werden.



### TADELLOSER STOPPELUMBRUCH

Durch die versetzte Anordnung wird eine optimale Überlappung der Scheibenkörper erzielt. Das Ergebnis ist eine optimale Bearbeitung bei jeder Überfahrt, auch bei hohem Anteil an Ernterückständen in Maschinenmitte.



Serienmäßig erfolgt die Einstellung über eine Einstellspindel.





### BEDIENKOMFORT IST BEIM DISCOLANDER GROSSGESCHRIEBEN!

Die Einstellung der Arbeitstiefe erfolgt einfach und präzise aus der Traktorkabine über die Nachlaufwalze und die Traktorunterlenker. Die Räder dienen ausschließlich zum Straßentransport und Wenden am Feldende.

Der Knickdeichselzylinder bewirkt ein paralleles Ausheben der Maschine am Vorgewende sowie ein progressives Eindringen der Scheibenkörper in die Erde.



### BEQUEM UND SICHER AUF DIE STRASSE

Bei der Umstellung zum Straßentransport macht sich der DISCOLANDER ganz klein: Nur noch 2,55 m ist er breit. Die mechanische Verriegelung der Ausleger sorgt dabei für absolute Sicherheit.

Eine hydraulische Aufhängung garantiert serienmäßig höchsten Fahrkomfort.

Zugelassen für 40 km/h (TÜV).



### ROBUST UND LEISTUNGSSTARK DURCH STARKES RAHMENPROFIL (300 X 300 X 8 mm)

Der Zentralrahmen verleiht der Maschine höchste Festigkeit. Die seitlichen Rahmen sind mit ihrem gebogenem Außenrohr und zwei Klappzylindern pro Rahmen (serienmäßig) absolut verwindungssteif.

Dank dieser soliden Bauweise ist der DISCOLANDER XM52 für Traktorleistungen von bis zu 360 PS ausgelegt.





## PRAKTISCH: EINSCHLAGWINKEL BIS 110°

Durch die vertikale Einklappung sowie das Einfahren des Fahrwerks vor der Walze wird die Maschine kürzer. Der Anbau mit Hilfe einer Unterlenkertraverse macht sie besonders wendig. Im Vergleich zu der DISCOVER, ist der DISCOLANDER um 25 cm kürzer und damit deutlich wendiger.



## VERSCHIEDENE SONDERAUSRÜSTUNGEN

### FÜR JEDEN EINSATZ DIE RICHTIGE WALZE

KUHN bietet Walzen von leicht bis schwer für unterschiedliche Bodentypen an. Jeder Betrieb kann so die für ihn passende Lösung wählen. :

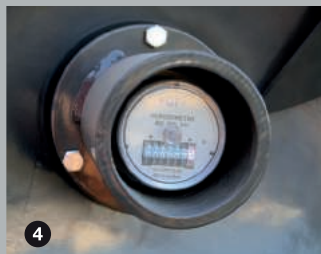
**1 T-Liner-Walze:** Die neue leichte Walze für steinige und feuchte Böden. Ähnlich aggressiv wie die TRing-Walze. Ø 600 mm, Gewicht 140 kg/m. Aus vergütetem Stahl für wirksamen Schutz vor Stoßbelastungen und Verschleiß.

**2 HD-Liner 600:** Die neue schwere Walze für intensive Rückverfestigung. Vertikal und schräg einwirkende Kräfte werden durch das V-Profil aufgenommen, so dass eine konstante Rückverfestigung über die gesamte Walzenbreite garantiert ist. Ø 600 mm, Gewicht 180 kg/m. Aus vergütetem Stahl für wirksamen Schutz vor Stoßbelastungen und Verschleiß.



**3** Extrabreite Bereifung 550/45-22,5

**4** Hubodometer als Hektarzähler



Hydraulischer Vorwählschalter KTH 12 für 2 Funktionen **5** und Vorwählschalter KTH 105 **6**. Für 4 Funktionen: Für die Anpassung der Maschine an Traktoren mit zu geringer Anzahl an Steuergeräten.



Drilleinrichtung für Decksaaten: Zum Umbrechen und Ausbringen einer Deckfrucht in einer Überfahrt. Saatgutbehälter mit 200, 380 bzw 600 l Fassungsvermögen für große Reichweite.







# SICHERER UND KOMFORTABLER



Bei allen DISCOVER-Scheibeneggen können die Scheibenreihen in Längsrichtung eingeklappt werden. Die Maschinenbreite liegt dann systematisch unter 2,65 m. Eine Warn- und Beleuchtungseinrichtung gehört bei allen Modellen zum Serienumfang. XM2 serienmäßig mit hydraulischer Bremsanlage.





## TRANSPORT (TÜV-Abnahme für 25 km/h)

Bei der Umstellung zum Straßentransport macht sich der DISCOLANDER ganz klein: Nur noch 2,55 m ist er breit. Die mechanische Verriegelung der Ausleger sorgt dabei für absolute Sicherheit.



	<b>DISCOVER XM2 32</b>	<b>DISCOVER XM2 36</b>	<b>DISCOVER XM2 40</b>	<b>DISCOVER XM2 48</b>
Anzahl der Scheiben	32	36	40	48
Scheibendurchmesser	Ø 660 x 6 mm			
Scheibenform	Abwechselnd gezackt und glatt			
Arbeitsbreite (m)	3,85	4,30	4,75	5,65
Arbeitstiefe (cm)	7 bis 18			
Ein- und Ausschwenken	Manual oder hydraulisch			
Transportbreite (m)	<2,65			
Anzahl der Lagerungen	8	12		16
Bereifung	400/60-15,5			520/50-17
Gewicht ohne Nachlaufwalze (kg)	4145	4305	4535	/
Mit Rohrstabwalze (kg)	5166	5346	5628	6100
Wunschausrüstungen	Hydraulische Einklappung - Stabilisierungsscheiben - Hubodometer - Hydraulische Bremsanlage - Extrabreite Räder - Walze - Vorwählschalter für 2 Funktionen			
Maximale Traktorleistung (kW/PS)	109/148	122/166	136/185	160/218





	DISCOLANDER XM 32	DISCOLANDER XM 36	DISCOLANDER XM 40	DISCOLANDER XM 44	DISCOLANDER XM 52
Traktor-Mindestleistung (kW/PS)	88/120	103/140	118/160	132/180	162/220
Max. zulässige Traktorleistung (kW/PS)	155/210	177/240	199/270	221/300	265/360
Anzahl der Scheiben	32	36	40	44	52
Arbeitsbreite (m)	3,70	4,15	4,60	5,05	6,00
Transportbreite (m)	2,55				
Gewicht (kg) (mit Walze I-Liner)	5800	6150	6500	6900	7850
Anbau	Unterlenkertraverse Kat. 3 und 4				
Bereifung	520/50-17				550/45-22,5
Aufhängung	Serienmäßig				
Scheibenart	Abwechselnd gezackt und glatt				
Ø der Scheiben (mm)	660, Stärke 6 mm oder 7 mm (a.V.V.)				
Ø der Doppel-Lockerungsscheiben (mm)	610 dann 510				
Anzahl der Lagerungen	12				16
Lagerung der Scheibenkörper	Blattfeder				
Scheibenabstand in der Reihe (mm)	230				
Einklappung	Hydraulisch für Ausleger und Walzen				
Einstellung Anstellwinkel	Mechanisch, als Sonderausrüstung hydraulisch				
Arbeitstiefe / Ø Geschwindigkeit	Arbeitstiefe 7 bis 18 cm - Durchschnittsgeschwindigkeit 8 bis 10 km/h				
Hydraulische Ausrüstung	Aushebung Fahrwerk/Deichsel: 1 DW Einklappung (Walze/Ausleger): 1 DW Tiefenführung über Walze: 1 DW Anstellwinkel Scheibenkörper: 2 DW (auf Wunsch)				
Bremsanlage	Pneumatisch oder hydraulisch				
TÜV-Zulassung	Ja 40km/h				
Zulassung	Europäische Zulassung mit Pneumatikbremse				

\* KUHN SERVICES:

## IHR BONUS FÜR MAXIMALE RENDITE MIT IHRER KUHN MASCHINE

\* Nicht alle Serviceleistungen werden in allen Ländern angeboten.

### KUHN sos order

#### Maßgeschneiderter Service an sieben Tagen der Woche

Sie brauchen ganz schnell ein Ersatzteil? Mit KUHN SOS ORDER bekommen Sie Ihre Teile an sieben Tagen der Woche und an 362 Tagen im Jahr per Expresszustellung geliefert. Damit Sie bei einem Maschinenausfall keine Zeit verlieren und Ihre Arbeiten optimal zu Ende bringen können.

### KUHN protect +

#### Die Garantie mit dem Extra

Profitieren Sie von 36 Monaten Schutz und Garantie durch KUHN. So können Sie sich ausschließlich auf Ihre Arbeit und das Leistungspotential Ihrer Maschine konzentrieren. Denn genau das dürfen Sie von der Investition in eine High-Tech-Maschine erwarten.

### KUHN i tech

#### Danke im Voraus für das technische Fachwissen

Eine technische Störung tritt immer im falschen Moment auf. Mit KUHN I TECH kann Ihr KUHN-Vertragshändler schnell und effizient Abhilfe schaffen. Diese Online-Hilfe steht rund um die Uhr an sieben Tagen der Woche zur Verfügung und erlaubt eine schnelle und exakte Diagnose des Problems.

### KUHN finance

#### Finanzierung nach Maß

Sie brauchen eine neue Maschine, aber die Finanzierung ist ungewiss? Modernisieren Sie Ihren Maschinenpark und entwickeln Sie Ihren Betrieb mithilfe von KUHN FINANCE weiter – in umfassender Sicherheit und gemäß Ihren Bedürfnissen und Anforderungen.





DISCOVER XM2 DISCOLANDER XM

# INNOVATION ZU IHREM NUTZEN

Landwirte haben unterschiedliche Anforderungen, aber dieselben Ziele: Sie alle wollen ihre Kulturen so kostengünstig und so schnell wie möglich ausbringen, ohne dass dadurch die Erträge beeinträchtigt werden.

Genau diese Zielsetzung stand bei der Konzeption des DISCOVER XM2 und DISCOLANDER XM im Vordergrund. Das Ergebnis ist eine vielseitig einsetzbare Maschine, einfach und schnell einstellbar, schlagkräftig und für die unterschiedlichsten Einsatzbedingungen geeignet.

## KUHN-Bodenbearbeitungsgeräte für den Stoppelumbruch



PROLANDER



OPTIMER+, L, XL



CULTIMER M-L



PERFORMER



Für mehr Informationen zu KUHN-Vertriebspartnern ganz in Ihrer Nähe besuchen Sie uns auf [www.kuhn.com](http://www.kuhn.com)



Besuchen Sie auch unsere Kanäle auf You Tube.



Vertreten durch:

**KUHN HUARD S.A.S.**  
2, rue du Québec - Zone Horizon  
44110 Châteaubriant - FRANCE

**KUHN MASCHINEN-VERTRIEB GmbH**  
Schoppsdorfer Industriestr. 14 - OT Schoppsdorf - 39291 Genthin -  
DEUTSCHLAND - Tel. 039225/9600 - Fax 039225/96020

**KUHN CENTER AUSTRIA**  
Hafnerstraße 1 - 4702 WALLERN - ÖSTERREICH - Tel. 07249/42240-0

**KUHN CENTER SCHWEIZ**  
Bucher-Landtechnik AG - Murzlenstrasse 80 - 8166 NIEDERWENINGEN -  
SCHWEIZ - Tel. 044 857 28 00

Die Inhalte dieses Dokuments sind lediglich zu Informationszwecken gedacht und sind nicht bindend. Unsere Maschinen entsprechen den im Land der Lieferung jeweils gültigen Vorschriften. In unseren Dokumenten wurden für eine klarere Darstellung gegebenenfalls manche Schutzvorrichtungen abgenommen. Sie müssen während des Maschineneinsatzes jedoch unter allen Umständen in Schutzstellung bleiben, gemäß den in der "Montage- und Betriebsanleitung" aufgeführten Sicherheitshinweisen. Die zulässige Gesamtmasse des Traktors, seine Hubkraft und die maximal erlaubten Achslasten sind zu beachten. Die Belastung der Vorderachse des Traktors muss immer den Vorschriften im Land der Lieferung entsprechen (in Europa sind das mindestens 20 % der Leermasse des Traktors). Wir behalten uns vor, jederzeit und ohne Vorankündigung Änderungen an den Maschinen, Ausrüstungen und Zubehörteilen einzuführen. Die in diesem Dokument dargestellten Maschinen, Ausrüstungen und Zubehörteile können durch mindestens ein Patent und/oder Geschmacksmuster geschützt sein. In diesem Dokument erwähnte Marken können in einem oder mehreren Ländern eingetragen sein.

KUHN finden Sie auch auf

