

Kurzscheibenegge mit unabhängigen Scheiben

OPTIMER XL



www.kuhn.com



be strong, **be KUHN**



OPTIMER XL

OPTIMALE MISCHLEISTUNG BEI HOHER GESCHWINDIGKEIT



Wettbewerbsfähigkeit und Wirtschaftlichkeit sind auch in Zukunft die entscheidenden Kriterien für eine erfolgreiche Landwirtschaft. Die Kurzscheibeneggen OPTIMER XL mit großdimensionierten unabhängigen Scheiben leisten eine hervorragende Stoppelbearbeitung in 5 bis 15 cm Tiefe auch bei sehr hohem Anteil an Ernterückständen.

Vorteile der KUHN-Kurzscheibeneggen mit unabhängigen Scheiben:

- Flacher Umbruch (5 - 8 cm) mit folgenden Zielsetzungen:
 - Ausbringen einer Zwischenfrucht
 - Unterbruch der Kapillarität
 - Mechanische Zerstörung der Unkräuter bzw. einer Deckfrucht
- Umbruch in mittlerer Tiefe (8 - 15 cm) zum Einarbeiten großer Mengen an organischer Masse (Mais, Dünger...), zum intensiven Mischen von Erde und Stroh, zum Beschleunigen der Verrottung durch den Mulcheffekt und zum Bekämpfen von Schädlingen (Schnecken, Feldmäuse usw.).

Ausbringen einer Deckfrucht in einer Überfahrt.
• Einfache, werkzeuglose Maschineneinstellung für hohen Komfort und deutliche Zeiteinsparung.

Die KUHN-Kurzscheibeneggen mit unabhängigen 620 mm Scheiben im Überblick:

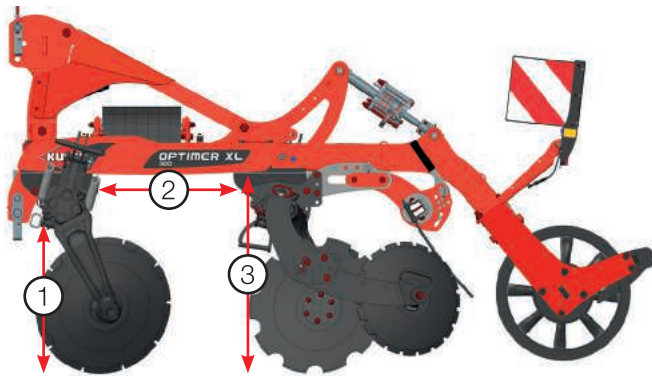
Modelle	Anzahl Scheiben	Arbeitsbreite (m)
OPTIMER XL 300	24	3
OPTIMER XL 350	28	3,5
OPTIMER XL 400	32	4
OPTIMER XL 4000	32	4
OPTIMER XL 5000	40	5
OPTIMER XL 6000	48	6
OPTIMER XL 7500	58	7,2
OPTIMER XL 9000	72	9
OPTIMER XL 12000	96	12



IHRE GEWÄHR FÜR EINE ERFOLGREICHE STOPPELBEARBEITUNG

Gute Stoppelbearbeitung erkennt man daran, wie intensiv die auf dem Boden vorhandenen Rückstände zerkleinert und mit der Erde vermischt werden. Durch eine gute Einarbeitung der organischen Masse wird deren Verrottung beschleunigt. Hier kann der OPTIMER XL mit großzügigen Freiräumen punkten: Er hat nur eine Scheibe pro Tragarm und verfügt über eine große Rahmenhöhe – dadurch kann auch bei hohem Anfall an Rückständen wie Körnermais oder Dünger verstopfungsfrei gearbeitet werden. Die Baureihe OPTIMER XL erlaubt eine intensive Stoppelbearbeitung bei bis zu 10 km/h.

GROSSZÜGIGE FREIRÄUME



- ① Durchgang unter den Scheibenkörpern = 70 cm
- ② Durchgang zwischen den Scheibenkörpern = 95 cm
- ③ Rahmenhöhe = 91 cm

• NUR EINE SCHEIBE PRO TRAGARM

Der OPTIMER XL hat nur eine Scheibe pro Tragarm und arbeitet dadurch verstopfungsfrei auch bei hohem Anfall an Ernterückständen.



HOHE EINDRINGKRAFT

Der OPTIMER XL besticht gegenüber dem Wettbewerb durch sein leichteres Eindringen in trockene Böden. Grund dafür ist die einzigartige Konzeption der Maschine:

- Nur eine Scheibe pro Tragarm und Anfahrtsicherung zur optimalen Nutzung der Eindringkraft;
- Optimaler Scheibenanstellwinkel (12° vertikal, 14° horizontal);
- Elastomer-Anfahrtsicherung für hohe Eindringkraft und optimalen Schutz vor starken Stößen;
- Breite Befestigungsklammer, kein seitliches Verrutschen der Scheibe.



— DIE SCHEIBEN – DAS HERZSTÜCK DER MASCHINE —

- **Durchmesser 620 mm**
 - Intensives Zerschneiden
 - Gleichmäßige Erdströme
 - Feine Krümelung des Bodens
 - Arbeitstiefe 5 - 15 cm
 - Arbeitsgeschwindigkeit 7 - 15 km/h
 - Hohe Verschleißreserve
- **Gewölbte Scheiben**
 - Anstellwinkel bleibt auch bei
 - Scheibenverschleiß erhalten:
 - 12° vertikal und 14° horizontal
 - Gleichbleibende Arbeitsqualität
- **Stärke 6 mm**
 - Hohe Verschleißreserve
 - Hohe Eindringkraft





EINSATZKOMFORT GROSSGESCHRIEBEN

KUHN legt Wert auf eine einfache und schnelle Maschineneinstellung für eine reibungslose Inbetriebnahme. Bei der Baureihe OPTIMER XL erfolgen die Einstellungen serienmäßig mechanisch über Beilagen oder auf Wunsch hydraulisch.

Zu hohem Arbeitskomfort gehört auch ein möglichst geringer Wartungsaufwand.

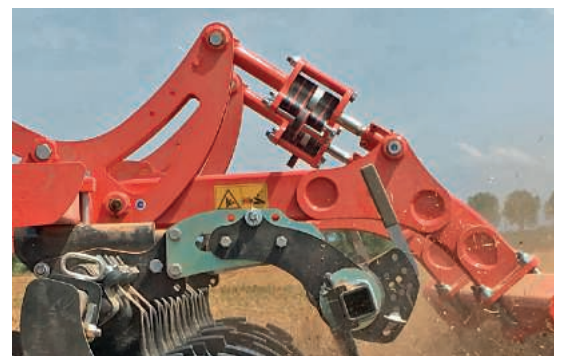
Der OPTIMER XL besitzt daher hochwertige Bauteile von höchster Zuverlässigkeit wie die dauergeschmierten Scheibennaben.

WERKZEUGLOSE EINSTELLUNGEN

- **MECHANISCHE EINSTELLUNG ÜBER BEILAGEN**

Beilagen am oberem Anschlag: Arbeitstiefe

Beilagen am unterem Anschlag: Übertragung des Walzengewichts auf die Maschine



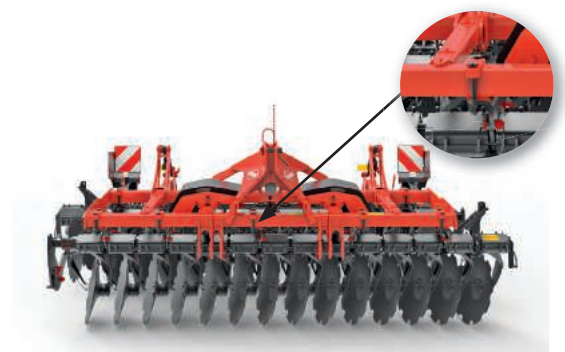
- **HYDRAULISCHE EINSTELLUNG AUF WUNSCH**

Stufenlose hydraulische Einstellung der Arbeitstiefe aus der Traktorkabine. Die OPTIMER XL 6000-7500-9000-12000 sind hydraulisch verstellbar mit einem unteren Anschlag.



- **EINSTELLUNG DER SCHEIBENÜBERLAPPUNG**

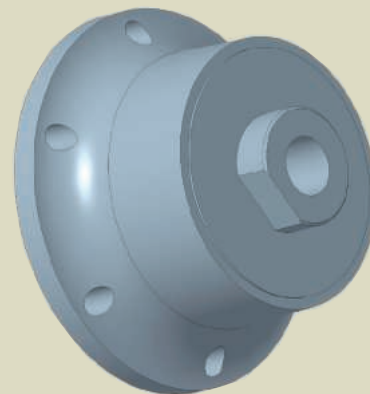
Die Überlappung der vorderen und hinteren Scheibenkörper ist einstellbar. Die Parzelle wird gleichmäßig zu 100% durch die vorderen und hinteren Scheiben bearbeitet – ungeachtet des Verschleißes, den die Scheiben erlitten haben.



GERINGER WARTUNGSaufWAND

Mit ihren dauergeschmierten Scheibennaben bieten die Baureihen OPTIMER XL 100 und 1000 in Sachen Wartung die bewährten Vorteile der Baureihe OPTIMER+.

- Durchmesser des Lagers: Innen 45 mm / außen 84 mm
- Breite des Lagers: 45 mm
- O-Ring: Abdichtung auf der Seite der Scheibe
- Kassettendichtring, 5 Lippen: Bessere Abdichtung auf der Seite der Nabe
- Synthetisches Fett: Langfristig bessere Schmiereigenschaften, längere Haltbarkeit



EINE FLEXIBLE MASCHINE

Der Schwerpunkt liegt bei der Baureihe OPTIMER XL nahe am Traktor, das begrenzt die Gefahr, dass es zum Aufbäumen des Traktors kommt. Der OPTIMER XL kann daher auch an kleinere Traktoren angebaut werden. Das spart Kraftstoff und erhöht den Fahrkomfort auf der Straße.



Ballastgewichte

Zur Erhöhung der Eindringkraft bei schwieriger Bodenbeschaffenheit ist der OPTIMER XL 100 mit Zusatzgewichten von 460 kg ausrüstbar. Der Einsatz von Ballastgewichten ist kompatibel mit der Feinsaat-Drilleinrichtung SH.



Einebnungsstriegel

Der zwischen Scheiben und Walze angeordnete Striegel bewirkt eine deutlich bessere Einebnung der Parzelle. Er sorgt außerdem für eine gute Strohverteilung und ein gleichmäßiges Abfließen von Erde und Ernterückständen.



Stützräder

Die für die Baureihe OPTIMER XL 1000 lieferbaren vorderen Stützräder erlauben den Einsatz mit Deichsel in Schwimmstellung, wodurch eine hervorragende Bodenpassung und höhere Stabilität der Maschine erreicht werden.

Die Einstellung der Arbeitstiefe erfolgt von der Kabine aus über die mit der Walze verbundenen Tiefenregulierungsräder.



Universal-Drilleinrichtung SH

Bei Ausrüstung des OPTIMER XL mit einer Drilleinrichtung SH kann gleichzeitig bei der Stoppelbearbeitung in einer Überfahrt eine Decksaat ausgebracht werden (z.B. Senf, Büschelschön, Klee, Raygras, Getreide...).



OPTIMALE RÜCKVERFESTIGUNG

Die Walze spielt für die Qualität der Stoppelbearbeitung eine entscheidende Rolle. KUHN führt deshalb eine große Auswahl an Walzen im Angebot, so dass Sie immer die Ausführung finden können, die Ihre Anforderungen erfüllt.

Die Walze reguliert die Arbeitstiefe, rückverfestigt den Boden nach dem Durchlauf der Scheiben, ebnet die bearbeitete Oberfläche ein und krümelnd die Erde.

WÄHLEN SIE DIE PASSENDE WALZE

• RÜCKVERFESTIGUNG

Mit der Walze kann die Bodenstruktur durch eine mehr oder weniger flache Bearbeitung erneuert werden. Dadurch kommt es zu einem besseren Kontakt zwischen Erde und Körnern, was eine schnellere Keimung zur Folge hat. Außerdem wird die Feuchtigkeit durch die Kapillarität bewahrt, so dass es zu keiner Austrocknung kommt.



• EINEBNUNG

Durch die Walze wird die gesamte durch den OPTIMER XL bearbeitete Fläche gleichmäßig eingeebnet. Durch eine gute Verteilung von Kluten und Erde werden günstige Voraussetzungen für den Keimvorgang geschaffen. Dies erhöht den Arbeitskomfort bei den nachfolgenden Arbeitsgängen, da der Fahrer weniger durch Stoß- und Rüttelbewegungen belästigt wird. Eine gut eingeebnete Fläche kommt auch den Erntemaschinen zugute, die näher am Boden eingesetzt werden können.



• KRÜMELUNG

Je nach gewünschter Bodenbearbeitung und Bodenstruktur sollte die Krümelung mehr oder weniger stark ausgeprägt sein. Die Falschaussaat erfordert die Schaffung von Feinerde, um ein gutes Aufgehen von Unkrautsamen und Ernterückständen zu gewährleisten. Die Walze bricht Schollen auf und verfeinert den Boden. Bei lehmigen Böden ist jedoch Vorsicht geboten, da eine zu starke Krümelung die Dreschphänomene noch verstärken kann.



EINE KOMPLETTE AUSWAHL



ROHRWALZE Ø 550 MM - 75 KG/M

Wirtschaftliche Walze von leichter Bauweise. Bewirkt die erwünschte Rückverfestigung und verleiht der Maschine Stabilität in leichten bis mittelschweren Böden.



T-RINGWALZE Ø 600 MM - 130 KG/M

Leichter Walzentyp, aggressiv gegen Erdkluten und Pflanzenrückstände. Bewahrung eines rauen Bodenprofils. Ideal in Lehmböden.



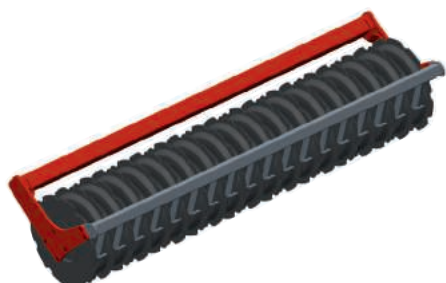
T-LINERWALZE Ø 600MM - 140 KG/M

Verbindet die Vorteile der T-Ringwalze mit sehr guter Boden Anpassung bei hohem Steinbesatz. Bewirkt eine ausgezeichnete Krümelung in tonigen und/oder klutenreichen Böden.



V-LINERWALZE Ø 600MM - 145 KG/M

Bewirkt in jedem Bodentyp eine sehr gute Krümelung und Einebnung.



HD-LINERWALZE Ø 600MM - 180 KG/M

Schwere Walze mit guten Ergebnissen in feuchten und steinigen Böden. Das V-Profil begrenzt das Abfließen von Wasser und verbessert die Wasserinfiltration zwischen den Reihen. Dieser Walzentyp bewirkt außerdem eine intensive Rückverfestigung des Bodens.



DOPPELWALZE MIT U-PROFILIEN Ø 600M - 175 KG/M

In jedem Bodentyp einsetzbar. Die U-Profile in 12,9 cm Abstand ergeben eine gute Rückverfestigung der oberen Bodenschicht und eine gute Krümelung durch den Kontakt Erde zu Erde. Die Walze ist selbstreinigend und unanfällig für Verstopfungen.

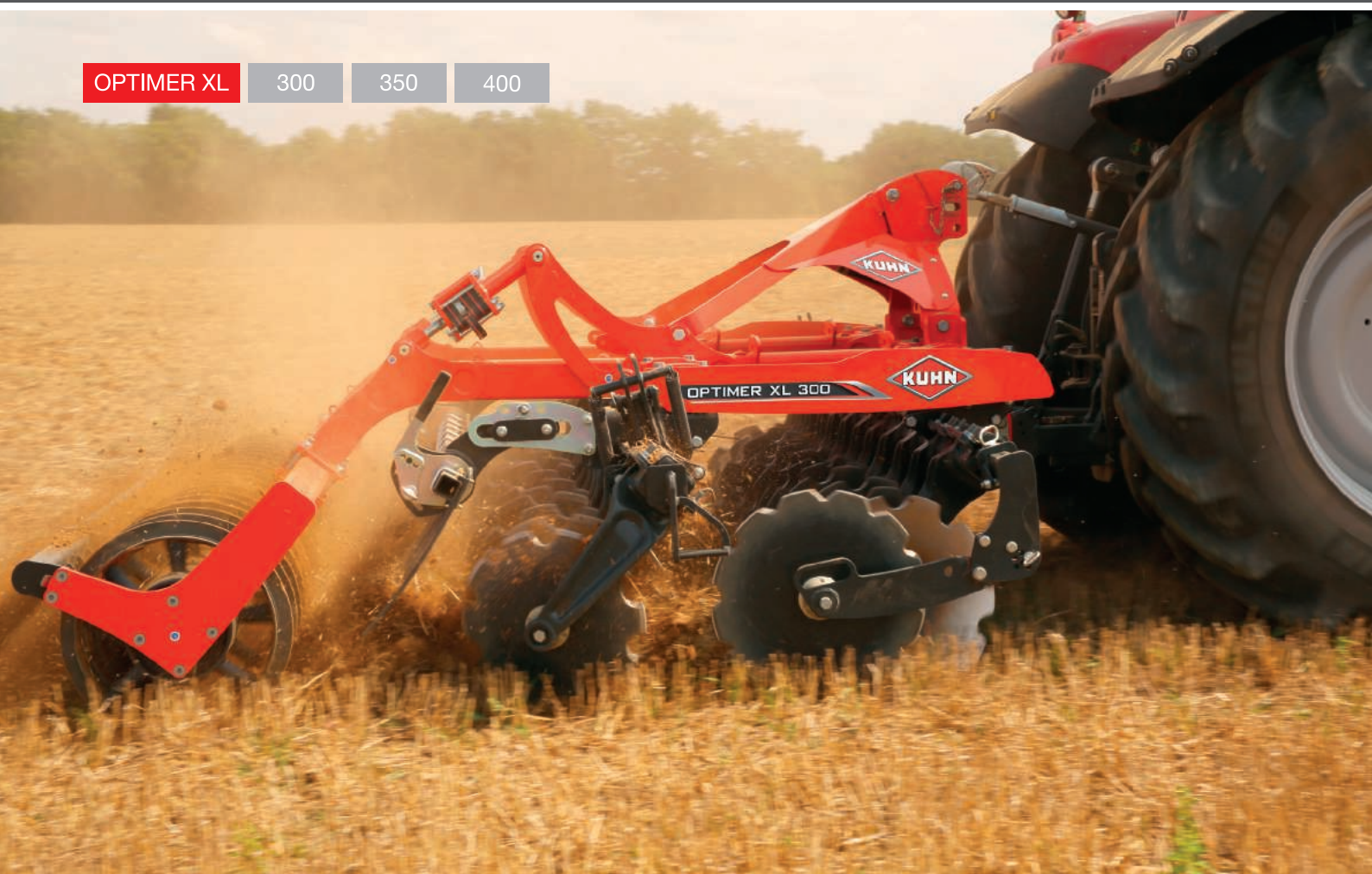
EINE KOMPLETTE BAUREIHE VON 3 BIS 12

OPTIMER XL

300

350

400



OPTIMER XL

4000

5000



2 METER ARBEITSBREITE

OPTIMER XL 6000



OPTIMER XL 7500



EINE KOMPLETTE BAUREIHE VON 3 BIS 12

OPTIMER XL 9000



OPTIMER XL 12000



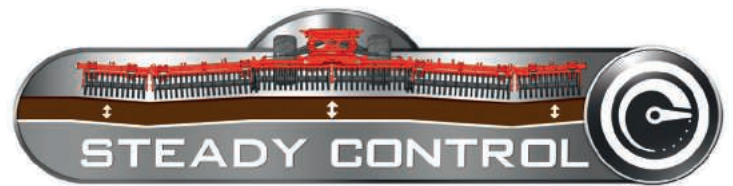
2 METER ARBEITSBREITE

BESSERE BODENVERFOLGUNG MIT STEADY CONTROL

Die Innovation Steady Control ermöglicht eine perfekte Kontrolle der Arbeitstiefe, unabhängig von der Geländeneigung. Steady Control bietet eine sofortige Reaktion auf Bodenbedingungen und reduziert den Treibstoffverbrauch. Die Qualität der Arbeit ist regelmäßig und homogen über den gesamten Bereich, auch bei hoher Geschwindigkeit.

Die stetige Steuerung wird durch einen Ölfluss zwischen dem Traktor und den Ausfahrzylindern ohne Druckschwankungen erreicht. Der auf die Ausfahrzylinder ausgeübte Hydraulikdruck sorgt für eine optimale Scheibeneindringung über die gesamte Breite der Maschine.

Basierend auf einem dreiteiligen Aufbau werden die OPTIMER XL 6000 und 7500 sowohl auf ebenem, homogenem Gelände mit einer Version ohne Spurräder und starren Verlängerungen als auch auf hügeligem Gelände mit der Option Spurrad in Kombination mit dem Bodenspürgerät Steady Control zu Hause sein.



Die unabhängigen Scheibeneggen OPTIMER XL 9000 werden mit 3 unabhängigen Sektionen und 2 Spurweitenrädern gebaut, während die 12-Meter-Modelle mit 5 Sektionen und 4 Spurweitenrädern ausgestattet sind. Die Messräder befinden sich an der Vorderseite der Maschine, um eine gleichmäßige Tiefe zu gewährleisten. Die innovative Steady Control ist bei den 9- und 12-Meter-Modellen serienmäßig.



STOPPELUMBRUCH – EIN WICHTIGER ARBEITSSCHRITT IM RAHMEN DER BODENBEARBEITUNG

Stoppelbearbeitung ist der erste Arbeitsgang nach der Ernte. Nach wochenlanger Bodenruhe wird durch ihn das Bodenleben reaktiviert. Die Stoppelbearbeitung ist agronomisch in mehrfacher Hinsicht von Vorteil:

- Einarbeitung von Stoppeln und Kurzstroh (2 - 3 cm Tiefe)
- Zerstörung der Unkräuter und der Nachtriebe aus der letzten Frucht (2 - 3 cm Tiefe)
- Reduzierung der Schneckenpopulation sowie anderer Schädlinge (3 - 5 cm Tiefe)
- Begrenzung der Unkrautsamen durch Ausbringen einer Zwischenfrucht (3 - 5 cm Tiefe)
- Erneuerung der Bodenstruktur und Schaffung eines idealen Saatbetts zum Einbringen der Folgefrucht oder einer Decksaat (9 - 15 cm Tiefe)

Die Wahl des richtigen Bodenbearbeitungsgeräts ist zur Erreichung dieser Ziele von größter Bedeutung. Die Kurzscheibeneggen OPTIMER XL mit unabhängigen Scheiben begünstigen die Verrottung der Ernterückstände und Unkräuter. Ihre Scheiben lockern den Boden intensiv auf, bewirken eine gute Vermischung von Erde und Stroh und befördern die Unkrautsamen an die Oberfläche. Durch die Nachlaufwalze wird der Boden rückverfestigt, wodurch Samenkörner aus Ausfallgetreide sowie Unkrautsamen schneller aufgehen können. Dadurch kann die Bodenbearbeitung mit der Zerstörung der Zwischenfrucht mindestens 2 Wochen vor dem Termin für das Einbringen der Folgefrucht beendet werden.



Stoppelbearbeitung als Maßnahme im Rahmen der Unkrautbekämpfung

Resistenz gegen Pflanzenschutzmittel, Bodenverschmutzung, Kontaminierung des Oberflächen- und Grundwassers... genug Argumente, die für eine mechanische Unkrautbekämpfung sprechen. Mit einem flachen Umbruch (bis 15 cm) kann man den Bestand der Unkräuter durch Reduzierung der Samenbank im Boden gut in den Griff bekommen. Beim Einbringen einer Zwischenfrucht muss bei der gezielten Bekämpfung bestimmter Unkrautarten deren optimale Keimungsperiode berücksichtigt werden. Je nach Unkrautart sind unterschiedliche Bekämpfungsstrategien erforderlich. Oft sind mehrere Zwischensaatungen nötig, bis das bekämpfte Unkraut vollständig verschwunden ist.

Nicht zuletzt sind auch Bodenbeschaffenheit und klimatische Bedingungen äußerst wichtig für den Erfolg einer Zwischenfrucht. So sollte die Aussaat immer möglichst vor einer Regenperiode erfolgen, damit eine intensive Keimung der Unkräuter garantiert ist.



Technische Daten	OPTIMER XL 100 - 1000								
	300	350	400	4000	5000	6000	7500	9000	12000
Modelle	300	350	400	4000	5000	6000	7500	9000	12000
Arbeitsbreite (m)	3	3,50	4	4	5	6	7,2	9	12
Transportbreite (m)	3	3,50	4	< 2,55		3			
Arbeitstiefe (cm)	5 à 15								
Arbeitsgeschwindigkeit (km/h)	7 à 15								
Erforderliche Mindestleistung des Traktors (kW/PS)	77/105	90/122	103/140	119/160	149/200	179 / 240	224 / 300	268 / 360	358 / 480
Max. zulässige Traktorleistung (kW/PS)	123/165	141/190	164/220	178/240	223/300	268 / 360	355 / 450	403 / 540	522 / 700
Anzahl Scheiben	24	28	32	32	40	48	58	72	96
Durchmesser der Scheiben (mm)	620								
Stärke der Scheiben (mm)	6								
Seitenabweiser	rechts und links serienmäßig								
Anbau	Kat. 2/3N/3		Kat. 3N/3	K80, Kat. 3 oder 3/4N/4, Kugelkopfkupplung (42/51/71)					
Lieferbare Walzenausführungen	Rohrwalze, T-Ring, T-Liner, V-Liner, HD-Liner 600			T-Ring, V-Liner, Doppelwalze mit U-Profilen, HD-Liner 600, T-Liner				Doppelwalze mit U-Profilen	
Walzeinstellung	Mechanisch über Beilagen oder stufenlos hydraulisch aus der Kabine			Auf Wunsch stufenlos hydraulisch aus der Kabine					
Gewicht (kg), mit Rohrwalze (Anbaumodelle) / Doppelwalze mit U-Profilen (gezogene Modelle)	1985	2290	2595	5150	5600	6000	6800	10300	13700

* KUHN SERVICES:

IHR BONUS FÜR MAXIMALE RENDITE MIT IHRER KUHN MASCHINE

* Nicht alle Serviceleistungen werden in allen Ländern angeboten.

KUHN sos order

Maßgeschneiderter Service an sieben Tagen der Woche

Sie brauchen ganz schnell ein Ersatzteil? Mit KUHN SOS ORDER bekommen Sie Ihre Teile an sieben Tagen der Woche und an 362 Tagen im Jahr per Expresszustellung geliefert. Damit Sie bei einem Maschinenausfall keine Zeit verlieren und Ihre Arbeiten optimal zu Ende bringen können.

KUHN protect +

Die Garantie mit dem Extra

Profitieren Sie von 36 Monaten Schutz und Garantie durch KUHN. So können Sie sich ausschließlich auf Ihre Arbeit und das Leistungspotential Ihrer Maschine konzentrieren. Denn genau das dürfen Sie von der Investition in eine High-Tech-Maschine erwarten.

KUHN i tech

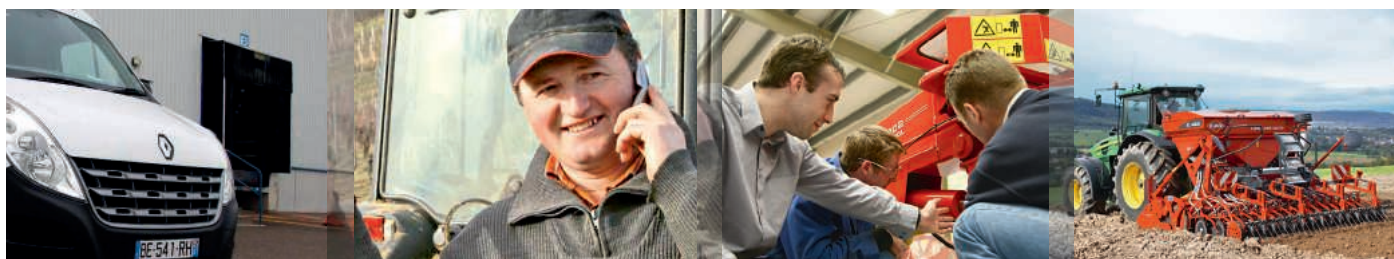
Danke im Voraus für das technische Fachwissen

Eine technische Störung tritt immer im falschen Moment auf. Mit KUHN I TECH kann Ihr KUHN-Vertragshändler schnell und effizient Abhilfe schaffen. Diese Online-Hilfe steht rund um die Uhr an sieben Tagen der Woche zur Verfügung und erlaubt eine schnelle und exakte Diagnose des Problems.

KUHN finance

Finanzierung nach Maß

Sie brauchen eine neue Maschine, aber die Finanzierung ist ungewiss? Modernisieren Sie Ihren Maschinenpark und entwickeln Sie Ihren Betrieb mithilfe von KUHN FINANCE weiter – in umfassender Sicherheit und gemäß Ihren Bedürfnissen und Anforderungen.



OPTIMER XL

300

350

400

4000

5000

6000

7500

9000

12000

OPTIMALE MISCHLEISTUNG BEI HOHER GESCHWINDIGKEIT

Landwirte haben unterschiedliche Bedingungen, aber dieselben Ziele: sie wollen eine schlagkräftige Bodenbearbeitung mit idealer Vorbereitung der Aussaat.

Genau diese Zielsetzung stand bei der Konzeption des OPTIMER XL im Vordergrund. Das Ergebnis ist eine vielseitige Maschine, einfach und schnell einstellbar, schlagkräftig - eine Maschine, die Ihre Ansprüche bestens erfüllt.

KUHN-Bodenbearbeitungsgeräte für den Stoppelumbruch



PROLANDER



CULTIMER M-L



PERFORMER



Für mehr Informationen zu
KUHN-Vertriebspartnern ganz in Ihrer Nähe
 besuchen Sie uns auf
www.kuhn.com

You Tube

Besuchen Sie auch
 unsere Kanäle auf You Tube.

KUHN HUARD S.A.S.

2, rue du Québec - Zone Horizon
 F-44110 Châteaubriant - FRANCE

KUHN MASCHINEN-VERTRIEB GmbH

Schopisdorfer Industriestr. 14 - OT Schopisdorf - 39291 Genthin -
 DEUTSCHLAND - Tel. 039255/9600 - Fax 039225/96020

KUHN CENTER AUSTRIA

Hafnerstraße 1 - 4702 WALLERN - ÖSTERREICH - Tel. 07249/42240-0

KUHN CENTER SCHWEIZ

Bucher-Landtechnik AG - Murzlenstrasse 80 - 8166 NIEDERWENINGEN -
 SCHWEIZ - Tel. 044 857 28 00

Die Inhalte dieses Dokuments sind lediglich zu Informationszwecken gedacht und sind nicht bindend. Unsere Maschinen entsprechen den im Land der Lieferung jeweils gültigen Vorschriften. In unseren Dokumenten wurden für eine klarere Darstellung gegebenenfalls manche Schutzvorrichtungen abgenommen. Sie müssen während des Maschineneinsatzes jedoch unter allen Umständen in Schutzstellung bleiben, gemäß den in der "Montage- und Betriebsanleitung" aufgeführten Sicherheitshinweisen. Die zulässige Gesamtmasse des Traktors, seine Hubkraft und die maximal erlaubten Achslasten sind zu beachten. Die Belastung der Vorderachse des Traktors muss immer den Vorschriften im Land der Lieferung entsprechen (in Europa sind das mindestens 20 % der Leermasse des Traktors). Wir behalten uns vor, jederzeit und ohne Vorankündigung Änderungen an den Maschinen, Ausrüstungen und Zubehörteilen einzuführen. Die in diesem Dokument dargestellten Maschinen, Ausrüstungen und Zubehörteile können durch mindestens ein Patent und/oder Geschmacksmuster geschützt sein. In diesem Dokument erwähnte Marken können in einem oder mehreren Ländern eingetragen sein.

KUHN finden Sie auch auf



www.kuhn.com

Vertreten durch: