



Faucheuses à tambours  
PZ





## Sommaire

### 04 Gamme PZ

Pour une fauche nette

### 06 PZ 170 | 190 | 220

La fiabilité et la rentabilité des grandes faucheuses

### 08 PZ 2721 F | 3021 F | 3221 F

L'expérience comme source de réussite

### 12 TC 320

Un conditionneur pour l'enrubanné ou la fenaison

### 16 PZ 3015 LIFT-CONTROL

Une solution sophistiquée pour les conditions les plus difficiles

### 20 PZ 8831 LIFT-CONTROL

Haut débit et facilité d'utilisation

### 22 Caractéristiques techniques

**PZ**

Faucheuses à tambours

## L'ART DE RÉCOLTER UN BON FOURRAGE

PREMIER MAILLON DE LA CHAÎNE DE RÉCOLTE, LA FAUCHE REVÊT UNE IMPORTANCE PRIMORDIALE. AVOIR UNE COUPE NETTE ET UN ANDAIN PARFAIT SONT VOS PRINCIPALES PRÉOCCUPATIONS. LA CONCEPTION ÉPROUVÉE DES FAUCHEUSES À TAMBOURS PZ DE KUHN A ÉTÉ ASSOCIÉE À DES SOLUTIONS INNOVANTES, VOUS OFFRANT AINSI D'EXCELLENTE PERFORMANCES DE FAUCHE ET UNE QUALITÉ DE FOURRAGE OPTIMALE.



### PLUS DE 60 ANS D'EXPÉRIENCE

La gamme de faucheuses à tambours PZ est le fruit de plus de 60 ans d'expérience depuis l'invention de la première faucheuse à tambours. Le développement de la nouvelle génération de faucheuses à tambours KUHN PZ s'est appuyé sur un savoir-faire historique et les qualités, technologies et ingénieries de conception les plus modernes du secteur de la fauche.

### DES SOLUTIONS NOVATRICES

Les fonctionnalités bien connues des faucheuses à tambours KUHN PZ ont été associées à de nouvelles solutions telles que le système de suspension LIFT-CONTROL ou les protections latérales FLEXPTECT. Résultat : une gamme complète de faucheuses à tambours frontales, arrières et triples vous apportant une excellente performance, tous les jours.

### FOURRAGE DE HAUTE QUALITÉ

Lors de la récolte du fourrage, il est important de minimiser les impuretés dans le fourrage. La conception éprouvée des plaques de couteaux des faucheuses PZ vous offre un andain bien formé et un fourrage plus propre. Il en résulte un fourrage de meilleure qualité, une production de lait et de viande plus élevée et donc une meilleure rentabilité pour votre exploitation.

## POUR UNE FAUCHE NETTE

Une fauche précise et un andain généreux, voilà la principale priorité au moment de faucher vos pâtures ou vos prairies pour faire du foin ou de l'enrubanné. Les faucheuses à tambours KUHN PZ ne font aucun compromis en termes de performances et de rendement. La conception éprouvée avec plaque de couteaux inégaux ou de grand diamètre assure la formation d'andains nets, un fourrage plus propre, une excellente adaptation au terrain et un rendement élevé nécessitant peu de puissance de P.d.F.



Modèle	Largeur de travail (m)	N° de tambours
PZ 170	1,65	2
PZ 190	1,85	2
PZ 220	2,10	2
PZ 2721 F	2,69	4
PZ 3021 F	3,04	4
PZ 3221 F	3,19	4
TC 320	1,80	-
PZ 3015	3,04	4
PZ 8831	8,30/8,54/8,84	8



### Réglage de la hauteur

Pour les faucheuses arrière, la hauteur de coupe peut être réglée facilement en ajoutant ou enlevant les cales. La gamme de faucheuses frontales PZ est équipée d'un réglage continu de la hauteur de coupe sur le dessus de la machine. Cela permet à l'opérateur de définir la hauteur de coupe optimale, facilement et en toute sécurité, quand les conditions changent. Vous pouvez par exemple faucher un peu plus haut en automne afin de limiter la contamination de votre fourrage.



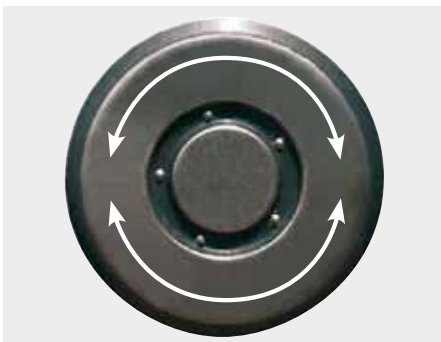
EXCLUSIF

### Tambours aplatis

Les tambours parfaitement cylindriques n'évacuent pas bien le fourrage. C'est pour cette raison que KUHN intègre des tambours à méplats d'éjection qui assurent un transfert optimal du fourrage sans risque de bourrage. La circulation du fourrage a une incidence sur la qualité de la fauche. Les barrettes de transport interchangeables vous permettent d'adapter leur quantité aux conditions de fauche et de protéger les tambours de l'usure.

## Une protection optimale avec FLEXPROTECT

Enfin fini le temps des capots latéraux endommagés ! Fabriqués en polyéthylène, les protections latérales KUHN FLEXPROTECT brevetées\* apportent une nouvelle dimension à la fauche. En cas de choc contre un obstacle, ce matériau se déforme sans se briser ni endommager la faucheuse avant de reprendre sa forme initiale. Toutes les faucheuses PZ sont dotées de protections latérales FLEXPROTECT, à l'exception des modèles PZ 170, 190 et 220.



### Patins rotatifs

Les patins en rotation libre présentent un grand avantage. Sur les terrains irréguliers, ils ne glissent pas sur le sol mais « tournent » au-dessus de celui-ci, protégeant ainsi le tapis végétal. L'incorporation limitée d'impuretés dans le fourrage sera particulièrement appréciée sur les sols fragiles, les terres marécageuses par exemple.



EXCLUSIF

### Changement rapide des couteaux

Le système unique de changement des couteaux permet un changement rapide, nécessite peu de force et assure une sécurité maximale. À l'aide d'un outil spécial, il vous suffit de pousser le porte-couteaux et de changer les couteaux. En outre, ce dispositif est insensible à la pollution et à l'usure.



### Simplicité d'accès aux tambours

Le capot frontal est rabattable pour mieux accéder aux couteaux. C'est une solution idéale pour le contrôle et l'entretien quotidien du groupe de fauche.

\*Breveté ou en instance de brevet dans plusieurs pays.

# LA FIABILITÉ ET LA RENTABILITÉ DES GRANDES FAUCHEUSES

Avec ces trois modèles de faucheuses à tambours - PZ 170, PZ 190 et PZ 220 - KUHN offre une technologie de pointe et des largeurs de travail comprises entre 1,65 m et 2,10 m. Les faucheuses à tambours KUHN sont adaptées aux petites et moyennes exploitations. Longévité, facilité d'utilisation et sécurité, telles sont les caractéristiques de ces machines.



## Dispositif de sécurité à déclenchement

En cas de collision avec un obstacle, le groupe de fauche pivote vers l'arrière et absorbe ainsi l'énergie du choc. Le dispositif de sécurité est réarmé par une marche arrière du tracteur, la faucheuse est à nouveau opérationnelle.



## Position de travail/transport

Les faucheuses PZ peuvent facilement être placées en position de transport derrière le tracteur depuis la cabine du tracteur. Un vérin hydraulique de relevage est disponible en option pour une meilleure répartition du poids pendant le transport.





### **Ressorts de suspension**

Des ressorts de suspension de série transfèrent une partie du poids du groupe de fauche sur le tracteur ce qui permet de réduire la pression au sol.



### **Attelage facile**

Les PZ 170, 190 et 220 peuvent facilement être attelés sur tous types de tracteurs dotés de tourillons de catégorie 1 ou 2. Pour les tracteurs équipés de pneumatiques larges, KUHN propose un déport d'attelage.

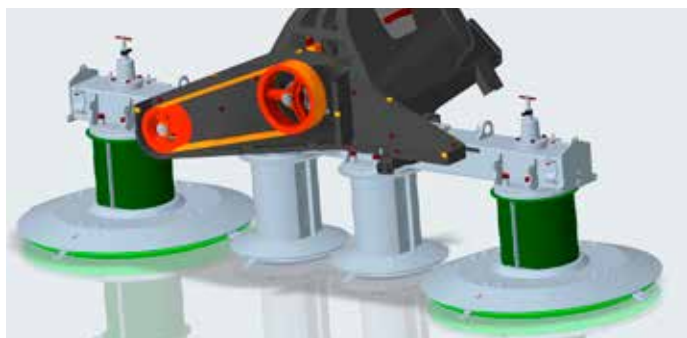




**PZ 2721 F | 3021 F | 3221 F**

## L'EXPÉRIENCE COMME SOURCE DE RÉUSSITE

Les faucheuses à tambours frontales KUHN PZ 1021 F sont synonymes de performance de fauche optimale dans les conditions les plus difficiles. Les fonctionnalités éprouvées des faucheuses PZ sont associées à de nouvelles solutions pour répondre aux exigences d'aujourd'hui et de demain. Avec un châssis principal stable et rigide ainsi qu'une transmission robuste, cette faucheuse est adaptée aux tracteurs standard ou plus puissants.



### Un démarrage en douceur

La protection de transmission à courroie en V fiable assure un démarrage aisé de la machine. L'entraînement à courroie en V doté de grands roulements et d'un arbre est à même de transmettre 30 % de puissance de plus que les modèles précédents. Les faucheuses sont adaptées aux tracteurs standard ou plus puissants.



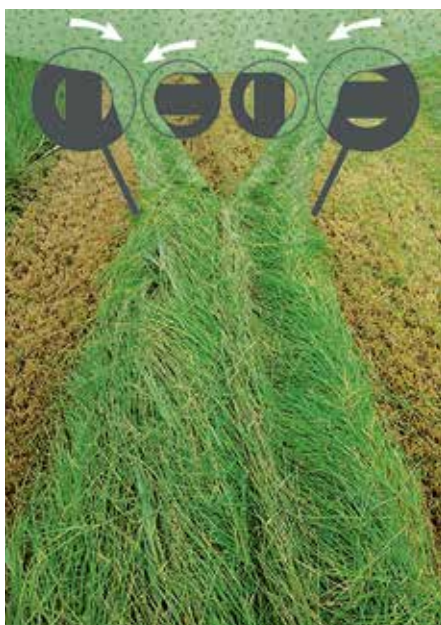
BREVETÉ

### Design moderne avec protections latérales FLEXPROTECT

En cas de choc, la protection latérale KUHN FLEXPROTECT repensée et brevetée\* évite que la faucheuse ne soit endommagée. Le matériau reprend ensuite sa forme d'origine. Cet élément est particulièrement utile pour faucher autour de poteaux ou aux bords du champ. La faucheuse intègre la signalisation et des feux de route LED.

## PZ 3221 F : une grande largeur de travail et un andain étroit

La PZ 3221 F offre une grande largeur de travail de 3,19 m, combinant une machine à poids réduit à un andain étroit. Cela fait de cette faucheuse la solution idéale pour travailler dans des conditions vallonnées avec des tracteurs équipés de roues jumelées. La grande largeur de travail évite de rouler sur de l'herbe non fauchée et l'andain étroit est positionné à l'intérieur des roues du tracteur. La PZ 3221 F est aussi très performante si elle est associée à de grandes remorques autochargeuses, créant ainsi un ensemble de récolte de grande capacité, jour après jour, tout au long de l'année.



### Confort pour l'utilisateur

Tous les réglages sont faciles à effectuer. Le système unique de changement des couteaux permet un changement rapide et demande peu de force. Le réglage continu de la hauteur permet à l'utilisateur de définir la hauteur de coupe optimale. Les solides unités d'entraînement à roues dentées assurent un transfert maximal de la puissance, tout en maintenant un niveau sonore confortable.

### Un andain étroit

L'association des petits et grands tambours, typique de la gamme PZ produit un andain étroit, consolidé par les disques d'andainage standards. Cette configuration a également de faibles exigences en puissance grâce à la grande ouverture entre les tambours. Cet andain étroit est déposé entre les pneus des tracteurs évitant de contaminer ou d'endommager le fourrage coupé.

### Choix de la tête d'attelage

Vous avez deux choix de têtes d'attelage pour vous adapter à vos conditions de travail. La tête d'attelage fixe offre un ajustement au sol dans le sens d'avancement grâce au troisième point télescopique en option. La tête d'attelage mobile offre un ajustement au sol dans le sens d'avancement grâce à un point télescopique intégré et un ajustement de 8,5° perpendiculaire au sens d'avancement grâce aux bras d'attelage.

**PZ 2721 F | 3021 F | 3221 F**

# PRÉSENTATION



**1.** Entraînement à courroie en V avec larges roulements de 40 mm et châssis solide



**2.** PZ 2721 F - Une approche économique de la fauche (largeur de travail 2,7 m)



**3.** Réglage continu de la hauteur



**4.** Système de changement des couteaux avec outil spécial et porte-couteaux



4



6. Tête d'attelage fixe



5. Disques d'andainage standards pour un andain étroit



6. Tête d'attelage mobile

## OPTIONS



Attelage FLEXTOP  
(uniquement avec une tête d'attelage fixe)



Point télescopique FRONTFLEX  
(uniquement avec une tête d'attelage fixe)



Protection hydraulique pliante



Jeu d'extension



Jeu de 740 tr/m



Jeu de disques à andain supplémentaire

**TC 320**

## **UN CONDITIONNEUR POUR L'ENRUBANNÉ OU LA FENAISON**

Le conditionneur KUHN TC 320 3 points vous offre une grande flexibilité et une performance élevée pour tous les types de fourrage et dans toutes les conditions. Foin ou enrubanné, terrains plats ou pentus, ce conditionneur indépendant est le gage de produits de qualité supérieure.

Le TC 320 a de faibles besoins de puissance. Le système de collecte par pick-up à rotor assure une préservation optimale de la valeur nutritionnelle de votre fourrage et offre une grande polyvalence en termes de types de fourrages. Grâce à son design bien pensé, le conditionneur est adapté à tous les terrains et toutes les conditions climatiques, tout en bénéficiant d'une longue durée de vie.





### **Largeur d'épandage ajustable**

Le capot ajustable vous permet de faire un andain étroit de 1 m ou d'opter pour une dépose à plat jusqu'à 3,10 m.



### **Conditionneur à intensité réglable**

L'effet et l'intensité du conditionnement peuvent être facilement réglés en déplaçant le levier qui rapproche ou éloigne la plaque du rotor. Il est possible d'adapter la vitesse du rotor de conditionnement aux conditions climatiques et à celles du terrain en choisissant 815 ou 650 tr/min. Il suffit de changer les pignons.



### **Suivi du terrain excellent**

La tête d'attelage fixe et les bras d'attelage oscillants permettent à la machine de suivre le relief du terrain tandis que la machine reste dans la ligne du tracteur, même sur de fortes pentes. Les grandes roues pivotantes sont installées à proximité (16 cm) du conditionneur, gage d'une parfaite adaptation au relief. Comme elles sont indépendantes et fixées au cadre d'attelage, elles réduisent les contraintes dans le conditionneur.







**PZ 3015 LIFT-CONTROL**

## UNE SOLUTION POUR LES CONDITIONS LES PLUS DIFFICILES

Adaptée aux moyennes et grandes exploitations, la PZ 3015 a été conçue pour permettre un excellent suivi du terrain et des performances de fauche supérieures, même dans les conditions les plus difficiles. La machine est dotée d'une tête d'attelage au design sophistiqué, ainsi que de plaques de couteaux PZ à la disposition typique. La PZ 3015 est équipée de solutions modernes pour répondre aux exigences de demain : la suspension de la faucheuse LIFT-CONTROL, un système de changement de couteaux unique et efficace pour un remplacement rapide des couteaux et une béquille de dépose en option pour un stockage vertical afin d'optimiser l'emprise au sol.





### Excellent suivi du relief du sol

La géométrie type «attelage traîné» de la tête d'attelage PZ 3015 permet un excellent suivi du terrain en toutes circonstances, même sur les pentes et les talus jusqu'à 25°.



EXCLUSIF

### LIFT-CONTROL

Le système de suspension hydropneumatique LIFT-CONTROL assure en permanence une pression au sol uniforme et une demande de puissance de traction réduite. Le système minimise la contamination du fourrage et maximise la préservation du tapis végétal. La combinaison de la géométrie de l'attelage traîné et du système LIFT-CONTROL crée un système de déclenchement efficace pour une excellente protection de la machine et une fauche continue.



BREVETÉ

### Protections latérales FLEXPROTECT

Le nouveau design KUHN comprend des protections latérales flexibles FLEXPROTECT repensées et brevetées\*. En cas de choc contre un obstacle, ce matériau se déforme sans se briser ni endommager la faucheuse. Le matériau reprend ensuite sa forme d'origine.



### Un andain parfait

Le design de la PZ éprouvé avec ses plaques de couteaux de diamètre inégal apporte de nombreux avantages : un andain propre, un excellent suivi du relief du sol et un rendement élevé nécessitant peu de puissance de la prise de force. La disposition des tambours présente l'avantage supplémentaire d'économiser du carburant. Les roues à andain sont disponibles en option.



### Confort maximal pour l'utilisateur

Toutes les caractéristiques de la PZ 3015 ont été conçues pour le confort maximal de l'utilisateur. La conception sophistiquée de la tête d'attelage garantit un pliage et un dépliage faciles et un transport routier sûr. L'accès et le nettoyage sont facilités par les protections latérales rabattables. Le verrouillage du capot latéral est simple et efficace, que ce soit en position de travail ou de transport.



### Transport confortable et sûr sur la route

Pour un transport stable, la machine peut se replier transport avec une inclinaison à 128°, assurant ainsi une meilleure répartition du poids au niveau de l'essieu arrière. Cela améliore nettement la sécurité et le confort pendant le transport. Les feux du tracteur restent par ailleurs bien visibles. La géométrie de l'attelage traîné permet une faible hauteur de transport de 3,6 m, avec une garde au sol de 0,5 m.

\*Breveté ou en instance de brevet dans un ou plusieurs pays.

# PRÉSENTATION



**1.** Une chaîne cinématique robuste avec des engrenages à denture hélicoïdale pour fonctionnement plus silencieux



**2.** Tête d'attelage à géométrie d'attelage traîné 18



**3.** Protections latérales et brevetées\* FLEXPROTECT repensées



**4.** Système de changement des couteaux avec outil spécial et porte-couteaux

\*Breveté ou en instance de brevet dans un ou plusieurs pays.



## OPTIONS



*Jeu de disques d'andainage*



*Goupilles de liaison pour ajuster le chevauchement de 75 mm*



*Béquille de stationnement pour le stockage vertical*



**5.** *Protections pliables*



**6.** *Réglage de la hauteur à l'aide de cales*

## HAUT DÉBIT ET FACILITÉ D'UTILISATION

La faucheuse à triple à tambours PZ 8831 de KUHN se caractérise par une capacité élevée pour une faible puissance requise. Grâce à sa conception compacte et à sa faible puissance requise, la machine est adaptée aux tracteurs à partir de 85 kW (116 ch). De plus, les faucheuses PZ affichent des performances exceptionnelles dans tous les fourrages et même dans les conditions les plus difficiles. Les patins à rotation libre rendent cette faucheuse très facile à transporter.



### Confort d'utilisation et polyvalence

Les unités de fauche PZ sont connues pour leurs performances élevées dans des conditions difficiles. La conception renouvelée comprend une chaîne cinématique robuste avec des engrenages à denture spirale pour maintenir un niveau sonore confortable et des embrayages à roue libre intégrés pour un entretien minimal.

### Conception compacte pour un meilleur transfert de poids

La PZ 8831 a un poids de 2000 kg. Avec une faucheuse frontale et deux groupes de fauche à l'arrière du tracteur, cette combinaison de faucheuses assure un excellent transfert de poids pour une meilleure maniabilité sur les terrains en pente. Grâce à la conception compacte de la tête d'attelage, la PZ 8831 est parfaitement adaptée aux tracteurs de taille moyenne. Grâce à la conception robuste de la chaîne cinématique, elle convient également aux tracteurs de classe supérieure.

EXCLUSIF

### LIFT-CONTROL

Le modèle PZ 8831 est équipé d'un dispositif de sécurité à déclenchement monté en série. En cas de collision avec un obstacle, les groupes de fauche pivotent vers le haut et l'arrière, indépendamment l'un de l'autre. Ce dispositif hydraulique de sécurité à déclenchement contrôle également la pression au sol de manière oléopneumatique.

## COMBINAISON POUR POSTE INVERSE

Quelques petits réglages et un attelage spécifique de la faucheuse frontale permettent d'utiliser la faucheuse triple PZ 8831 en poste inversé.



### **Largeur de travail et recouvrement réglables**

La largeur de travail de la faucheuse permet trois réglages : 8,30 m, 8,54 m et 8,84 m. Il est ainsi possible de définir des largeurs de travail différentes pour les groupes de fauche frontaux et, par conséquent, d'accroître le recouvrement sur les terrains vallonnés.

### **Fauche unilatérale**

Les deux unités arrière de la combinaison de fauche peuvent être relevées indépendamment, ce qui vous permet de ne faucher que d'un côté. La valve hydraulique fonctionnelle est fournie de série.

EXCLUSIF

### **Remisage en position verticale**

La faucheuse PZ 8831 peut être détachée et stockée en position repliée sur les supports intégrés. Cela permet de gagner un espace considérable dans votre hangar ou votre cour lors du stockage.

## Caractéristiques techniques

	PZ 170	PZ 190	PZ 220
Largeur de travail (m)	1,65	1,85	2,10
Largeur de transport (m)	1,40	1,50	1,60
Attelage	Cat. 1 - 2		
Nombre de tambours	2		
Nombre de couteaux	6		8
Réglage de la hauteur de coupe	par cales <>		
Plage de réglage de la hauteur de coupe (mm)	12 <>	16 <>	
Jeu d'éclairage routier	<>		
Disque d'andainage	(1x) <>		
Repliage hydraulique des protections latérales	-		
Fréquence(s) de rotation p.d.f. (min <sup>-1</sup> )	540		
Pneumatiques			
Poids env. min - max (kg)	335 - 385	415 - 465	500 - 550
Equipement hydraulique tracteur requis	-		
Puissance minimum requise à la p.d.f. env. kW(ch)	20(27)	25(34)	30(41)

◆ dé série <> option - non disponible



## KUHN PARTS

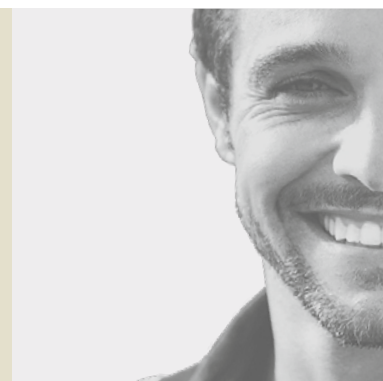


**Des pièces conçues pour défier le temps.** Les fonderies et la forge KUHN, ainsi qu'un outil de production ultra moderne permettent une production de pièces de rechange pour défier le temps. Vous pouvez vraiment compter sur notre savoir-faire et nos pièces d'origine. Grâce à nos entrepôts KUHN PARTS, les agriculteurs bénéficient de notre assistance client et de nos services logistiques qui assurent des solutions de réparation rapides et fiables en collaboration avec votre Partenaire Agréé KUHN le plus proche.

PZ 3015	PZ 8831	PZ 2721 F	PZ 3021 F	PZ 3221 F	TC 320
3,04	8,30 - 8,54 - 8,84	2,69	3,04	3,19	1,80
2,30	3,00	2,60	2,95	3,10	2,55
Cat. 2		Cadre d'attelage cat. 2			Cat. 2
4	8	4			-
12	24	10	12		-
par cales ◀		en continu			-
44		45			-
◀		◀ (LED)			◊
(2x) ◊		(2x) ◀ / (+2x) ◊			-
	◀	◊	◊	◊	-
1000		1000 ◀ / 740 ◊			540 / 1000
-					6.00-9 6PR
940 - 1000	2000 - 2100	660 - 730	710 - 780	740 - 810	425 - 475
1x DA + 1x SA		-			
55(75)	85(116)	40(54)	45(60)	48(65)	18(24)

## KUHN SERVICES\*

**KUHN sos order** - Recevez votre pièce 7 j/7, 24h/24  
**KUHN protect+** - Le choix des professionnels!  
**KUHN i tech** - Pour des réparations toujours plus rapides!  
**KUHN finance** - Investissez rationnellement!



\*Tous les services ne sont pas disponibles dans tous les pays.

# MyKUHNN

MA CONNEXION AU SUCCÈS !

MyKUHNN est votre espace client en ligne. Inscrivez-vous dès aujourd'hui et découvrez comment les services exclusifs offerts par MyKUHNN vont faciliter la gestion de votre parc machines et terminaux KUHN et vous aider à maximiser leur performance. Une fois identifié, sur ordinateur, mobile ou tablette, vous disposerez d'un accès aux catalogues pièces, à la documentation technique et à une multitude de services connectés.



## Découvrez toute la gamme de faucheuses KUHN :



1. Faucheuses-conditionneuses à disques frontales - 2. Faucheuses traînées - 3. Faucheuses à disques arrière - 4. Faucheuses-conditionneuses à disques portées arrière - 5. Faucheuses-conditionneuses à disques triples - 6. Faucheuses-conditionneuses traînées

KUHN S.A. - 4 Impasse des Fabriques - BP 50060, F-67706 Saverne CEDEX - FRANCE  
KUHN-GELDROP B.V. - Nuenenseweg 165 - P.O. Box 9 - 5660 AA Geldrop - The Netherlands

Pour trouver votre Partenaire Agréé KUHN le plus proche, rendez-vous sur notre site internet [www.kuhn.com](http://www.kuhn.com)

Les informations transmises dans ce document sont données à titre général et n'ont aucun caractère contractuel. Nos machines sont conformes aux prescriptions en vigueur dans les pays de livraison. Dans les supports de présentation de nos produits, et pour une meilleure illustration des détails, certains dispositifs de protection peuvent ne pas être en position opérationnelle. Durant l'utilisation des machines, ceux-ci doivent impérativement être en place conformément aux prescriptions des notices d'instructions et des OPL\*. Il faut RESPECTER LES REGLES DE CIRCULATION EN VIGUEUR AINSI QUE le poids total autorisé en charge (PTAC) du tracteur, sa capacité de levage et la charge maximale autorisée par essieu et sur les pneumatiques. La charge sur L'ESSIEU avant du tracteur doit toujours être conforme aux prescriptions EN VIGUEUR (en Europe, au minimum de 20 % de la masse à vide du tracteur). Nous nous réservons le droit de modifier sans préavis nos machines, leurs équipements et leurs accessoires. Les machines, équipements et accessoires décrits dans ce document peuvent être couverts par au moins un brevet et/ou un modèle déposé(s). Les marques qui y sont citées, peuvent être protégées dans un ou plusieurs pays. \*Opérations Préliminaires à la Livraison.

Par respect pour l'environnement, ce document est imprimé sur du papier sans chlore.  
Imprimé aux Pays-Bas - REF. ZPAA11FR - 07.23 - Copyright 2023 KUHN

