



Faucheuses à tambours  
PZ







## Sommaire

### 04 Gamme PZ

Pour une fauche nette

### 06 PZ 170 | 190 | 220

La fiabilité et la rentabilité des grandes faucheuses

### 08 PZ 270 | 300

Un modèle éprouvé et polyvalent

### 10 PZ 270 F | 300 F

Performant dans toutes les conditions

### 12 TC 320

Un conditionneur pour l'enrubanné ou la fenaison

### 14 PZ 2721 F | 3021 F | 3221 F

L'expérience comme source de réussite

### 18 PZ 320 LIFT-CONTROL

Système de suspension novateur

### 20 PZ 8831 LIFT-CONTROL

Haut débit et facilité d'utilisation

### 22 Caractéristiques techniques

**PZ**

Faucheuses à tambours

## L'ART DE RÉCOLTER UN BON FOURRAGE

PREMIER MAILLON DE LA CHAÎNE DE RÉCOLTE, LA FAUCHE REVÊT UNE IMPORTANCE PRIMORDIALE. AVOIR UNE COUPE NETTE ET UN ANDAIN PARFAIT SONT VOS PRINCIPALES PRÉOCCUPATIONS. LA CONCEPTION ÉPROUVÉE DES FAUCHEUSES À TAMBOURS PZ DE KUHN A ÉTÉ ASSOCIÉE À DES SOLUTIONS NOUVELLES ET INNOVANTES, VOUS OFFRANT AINSI D'EXCELLENTE PERFORMANCES DE FAUCHE ET UNE QUALITÉ DE FOURRAGE OPTIMALE.



### PLUS DE 55 ANS D'EXPÉRIENCE

La gamme de faucheuses à tambours PZ est le fruit de plus de 55 ans d'expérience depuis l'invention de la première faucheuse à tambours. Le développement de la nouvelle génération de faucheuses à tambours KUHN PZ s'est appuyé sur l'expérience de l'entreprise et les qualités, technologies et ingénieries de conception les plus modernes du secteur de la fauche.

### DES SOLUTIONS NOVATRICES

Les fonctionnalités bien connues des faucheuses à tambours KUHN PZ ont été associées à de nouvelles solutions telles que le système de suspension LIFT-CONTROL ou les protections latérales FLEXPTECT. Résultat : une gamme complète de faucheuses à tambours frontales, arrières et triples vous apportant une excellente performance, tous les jours.

### FOURRAGE DE HAUTE QUALITÉ

Lors de la récolte du fourrage, il est important de minimiser les impuretés dans le fourrage. La conception éprouvée des plaques de couteaux des faucheuses PZ vous offre un andain bien formé et un fourrage plus propre. Il en résulte un fourrage de meilleure qualité, une production de lait et de viande plus élevée et donc une meilleure rentabilité pour votre exploitation.



## POUR UNE FAUCHE NETTE

Une fauche précise et un andain généreux, voilà la principale priorité à l'heure de faucher vos pâturages ou vos autres prairies pour faire du foin ou de l'enrubanné. Les faucheuses à tambours KUHN PZ ne font aucun compromis en termes de performances et de rendement. La conception éprouvée avec plaque de couteaux inégaux ou de grand diamètre assure la formation d'andains nets, un produit plus propre, une excellente adaptation au terrain et un rendement élevé nécessitant peu de puissance de P.d.F.

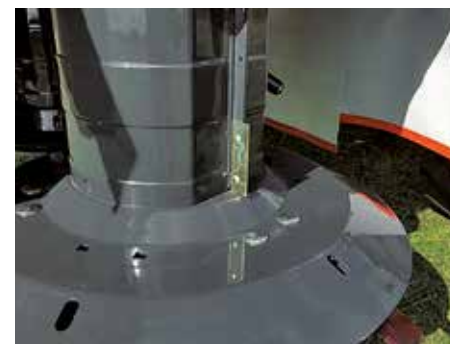


Modèle	Largeur de travail (m)	N° de tambours
PZ 170	1.65	2
PZ 190	1.85	2
PZ 220	2.10	2
PZ 270	2.65	4
PZ 300	2.95	4
PZ 320	3.10	4
PZ 8831	8.30/8.54/8.84	8
PZ 270 F	2.65	4
PZ 300 F	2.95	4
PZ 2721 F	2.69	4
PZ 3021 F	3.04	4
PZ 3221 F	3.19	4
TC 320	1.80	-



### Réglage de la hauteur

La hauteur de coupe peut être réglée en ajoutant ou enlevant les cales en option. Elles sont facilement accessibles et réglables indéfiniment. La gamme de faucheuses frontales PZ est équipée d'un réglage continu de la hauteur de coupe sur le dessus de la machine. Cela permet à l'opérateur de définir la hauteur de coupe optimale, facilement et en toute sécurité, quand les conditions changent. Vous pouvez par exemple faucher un peu plus haut en automne afin de limiter la contamination de votre fourrage.



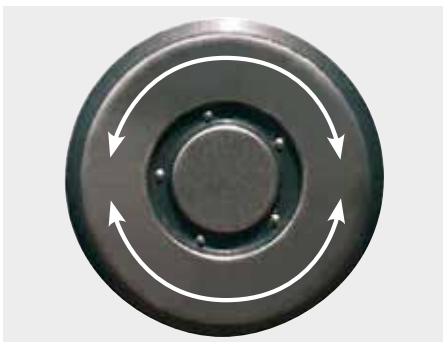
### EXCLUSIF

#### Tambours aplatis

Les tambours parfaitement cylindriques n'évacuent pas bien le fourrage. C'est pour cette raison que KUHN intègre des tambours à méplats d'éjection qui assurent un transfert optimal du fourrage sans risque de bourrage. La circulation du fourrage a une incidence sur la qualité de la fauche. Les barrettes de transport interchangeables vous permettent d'adapter leur quantité aux conditions de fauche et de protéger les tambours de l'usure.

## Une protection optimale avec FLEXPROTECT

Enfin fini le temps des capots latéraux endommagés ! Fabriqués en polyéthylène, les protections latérales FLEXPROTECT de KUHN apportent une nouvelle dimension à la fauche. En cas de choc contre un obstacle, ce matériau se déforme sans se briser ni endommager la faucheuse avant de reprendre sa forme initiale. Toutes les faucheuses PZ sont dotées de protections latérales FLEXPROTECT, à l'exception des modèles PZ 170, 190 et 220.



### Patins rotatifs

Les patins en rotation libre présentent un grand avantage. Sur les terrains irréguliers, ils ne glissent pas sur le sol mais « tournent » au-dessus de celui-ci, protégeant ainsi la couche végétale. L'incorporation limitée d'impureté dans le fourrage sera particulièrement apprécié sur les sols fragiles, les terres marécageuses par exemple.



### EXCLUSIF

### Changement rapide des couteaux

Le système unique de changement des couteaux permet un changement rapide et nécessitant peu de force et une sécurité maximale. À l'aide d'un outil spécial, il vous suffit de pousser le porte-couteaux et de changer les couteaux. En outre, ce dispositif est insensible à la pollution et à l'usure.



### Simplicité d'accès aux tambours

Le capot frontal est rabattable pour mieux accéder aux couteaux. C'est une solution idéale pour le contrôle et l'entretien quotidien du groupe de fauche.



# LA FIABILITÉ ET LA RENTABILITÉ DES GRANDES FAUCHEUSES

Avec ces trois modèles de faucheuses à tambours - PZ 170, PZ 190 et PZ 220 - KUHN offre une technologie de pointe et des largeurs de travail comprises entre 1,65 m et 2,10 m. Les faucheuses à tambours KUHN sont adaptées aux petites et moyennes exploitations. Longévité, facilité d'utilisation et sécurité, telles sont les caractéristiques de ces machines. La PZ 220 peut être équipée d'un conditionneur. Grâce à une pièce médiane spéciale et à des fixations rapides pratiques, le conditionneur peut être démonté sans outil.



## Dispositif de sécurité à déclenchement

En cas de collision avec un obstacle, le groupe de fauche pivote vers l'arrière et absorbe ainsi l'énergie du choc. Le dispositif de sécurité est réarmé par une marche arrière du tracteur, la faucheuse est à nouveau opérationnelle.



## Position de travail-de transport

Les faucheuses PZ peuvent facilement être placées en position de transport derrière le tracteur depuis la cabine du tracteur. Un vérin hydraulique de rabattage est disponible en option pour une meilleure répartition du poids pendant le transport.







### **Ressorts de suspension**

Des ressorts de suspension de série transfèrent une partie du poids du groupe de fauche sur le tracteur ce qui permet de réduire la pression au sol.



### **Attelage facile**

Les PZ 170, 190 et 220 peuvent facilement être attelés sur tous types de tracteurs dotés de tourillons de catégorie 1 ou 2. Pour les tracteurs équipés de pneumatiques larges, KUHN propose un déport d'attelage.





**PZ** 270 | 300

## UN MODÈLE ÉPROUVÉ ET POLYVALENT

Avec plus de 25 000 unités vendues, la conception des tambours des modèles PZ 270 et 300 a fait ses preuves. Les grands tambours à l'extérieur et les petits à l'intérieur offrent plusieurs avantages : parfait suivi du relief du terrain, formation d'andains nets et grand dégagement.







### Simplicité d'accès aux tambours

Le capot frontal est rabattable pour mieux accéder aux couteaux. C'est une solution idéale pour le contrôle et l'entretien quotidien du groupe de fauche.



### Vérin de relevage

Le vérin de relevage apporte un confort d'utilisation et permet d'assurer un dégagement au sol suffisant des faucheuses PZ 270 et PZ 300 dans toutes les conditions.



### Tête d'attelage 3 points

La tête d'attelage 3 points réglable permet un déport de la machine vers la gauche ou la droite. Ainsi, lors d'une utilisation en combinaison avec une faucheuse frontale, vous pourrez toujours opter pour le meilleur recouvrement même dans les zones pentues.



### Position de travail-de transport

Les faucheuses PZ peuvent facilement être placées en position de transport derrière le tracteur depuis la cabine du tracteur. Cette fonction peut être améliorée par l'ajout d'un vérin hydraulique. De plus, un vérin hydraulique de rabattage est disponible en option pour une meilleure répartition du poids pendant le transport.



## PERFORMANT DANS TOUTES LES CONDITIONS

Avec les modèles PZ 270 F et PZ 300 F, KUHN fait référence dans cette catégorie. La disposition des tambours, les protections latérales FLEXPROTECT et l'accessibilité sont sans équivalent. La structure du groupe de fauche constitué de deux grands tambours à l'extérieur et de deux petits à l'intérieur garantit un dégagement maximal pour le fourrage. Vous formez ainsi un andain double qui pourra être parfaitement repris par les matériels de récolte suivants. Les grandes roues à andain permettent d'affiner le travail : andain étroit (90 cm) pour la récolte quotidienne du fourrage en coteaux, andain large pour la production de foin.



### Adaptation au sol optimale

La tête d'attelage mobile PENDEL FLEX offre un parfait suivi du relief du terrain en direction latérale et longitudinale et permet de réduire l'usure, nécessite moins de puissance et préserve la couche végétale. La tête d'attelage fixe est une solution simple et économique pour les terrains légèrement accidentés. L'attelage FLEXTOP et le point télescopique FRONT FLEX sont disponibles en option.



### Capots avant et latéraux rabattables

Les capots de protection frontaux et latéraux sont rabattables pour faciliter l'entretien quotidien du groupe de fauche ainsi que le remplacement des couteaux.





### Réglage de la hauteur de coupe

Le réglage de la hauteur de coupe sur le dessus de la faucheuse vous permet de définir la hauteur de coupe optimale, facilement et en toute sécurité, quand les conditions changent. Cela vous permet par exemple de faucher un peu plus haut en automne afin de limiter la contamination de votre fourrage.



### Un andain parfait

La conception éprouvée avec plaques de couteaux de diamètre inégal apporte de nombreux avantages : la formation d'andains nets, un produit plus propre, une excellente adaptation au terrain et un rendement élevé nécessitant peu de puissance de P.d.F.



**TC 320**

## **UN CONDITIONNEUR POUR L'ENSILAGE OU LA FENAISON**

Le conditionneur KUHN TC 320 3 points vous offre une grande flexibilité et une performance élevée pour tous les types de fourrage et dans toutes les conditions. Foin ou ensilage, terrains plats ou pentus, ce conditionneur indépendant est le gage de produits de qualité supérieure.

Le TC 320 a de faibles besoins de puissance. Le système de collecte par pick-up à rotor assure une préservation optimale de la valeur nutritionnelle de votre fourrage et offre une grande polyvalence en termes de types de fourrages. Grâce à son design bien pensé, le conditionneur est adapté à tous les terrains et toutes les conditions climatiques, tout en bénéficiant d'une longue durée de vie.







### **Largeur d'épandage ajustable**

Le capot ajustable vous permet de faire un andain étroit de 1 m ou d'opter pour un épandage large jusqu'à 3,10 m.



### **Conditionneur à intensité réglable**

L'effet et l'intensité du conditionnement peuvent être facilement réglés en déplaçant le levier qui rapproche ou éloigne la plaque du rotor. Il est possible d'adapter la vitesse du rotor de conditionnement aux conditions climatiques et à celles du terrain en choisissant 815 ou 650 tr/min. Il suffit de changer les pignons.



### **Suivi du terrain excellent**

La tête d'attelage fixe et les bras d'attelage oscillants permettent à la machine de suivre le relief de terrain tandis que la machine reste dans la ligne du tracteur, même sur de fortes pentes. Les grandes roues pivotantes sont installées à proximité (16 cm) du conditionneur, gage d'une parfaite adaptation au relief. Comme elles sont indépendantes et fixées au cadre d'attelage, elles réduisent les contraintes dans le conditionneur.

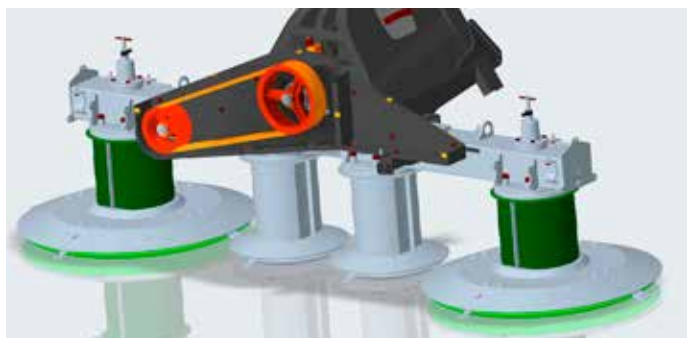




**PZ 2721 F | 3021 F | 3221 F**

## L'EXPÉRIENCE COMME SOURCE DE RÉUSSITE

Les faucheuses à tambours frontales KUHN PZ 1021 F série sont synonymes de performance de fauche optimale dans les conditions les plus difficiles. Les fonctionnalités éprouvées des faucheuses PZ sont associées à de nouvelles solutions pour répondre aux exigences d'aujourd'hui et de demain. Avec un châssis principal stable et rigide ainsi qu'une transmission robuste, cette faucheuse est adaptée aux tracteurs standard ou plus puissants.



### Un démarrage en douceur

La protection de transmission à courroie en V fiable assure un démarrage aisé de la machine. L'entraînement à courroie en V doté de grands roulements et d'un arbre est à même de transmettre 30 % de puissance de plus que les modèles précédents. Les faucheuses sont adaptées aux tracteurs standard ou plus puissants.



**BREVETÉ**

### Design moderne avec protections latérales FLEXPROTECT

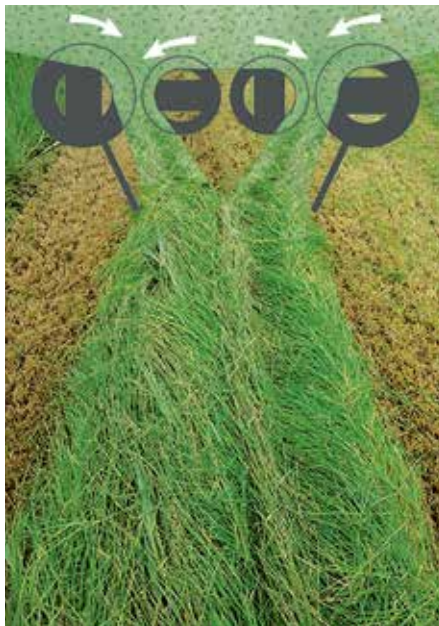
En cas de choc, la protection latérale KUHN FLEXPROTECT repensée et brevetée\* évite que la faucheuse ne soit endommagée. Le matériau reprend ensuite sa forme d'origine. Cet élément est particulièrement utile pour faucher autour de poteaux ou aux bords du champ. La faucheuse comprend des signaux d'avertissement intégrés et des feux de route.

\*Breveté ou en instance de brevet dans plusieurs pays.



## PZ 3221 F : une grande largeur de travail et un andain étroit

La PZ 3221 F offre une grande largeur de travail de 3,19 m, combinant une machine à poids réduit à un andain étroit. Cela fait de cette faucheuse la solution idéale pour travailler dans des conditions vallonnées avec des tracteurs équipés de roues jumelées. La grande largeur de travail évite de rouler sur de l'herbe non fauchée et l'andain étroit est positionné à l'intérieur des roues du tracteur. La PZ 3221 F est aussi très performante si elle est associée à de grandes remorques autochargeuses, créant ainsi un ensemble de fourrage en herbe fraîche à grande capacité, jour après jour, tout au long de l'année.



### Confort pour l'utilisateur

Tous les réglages sont faciles à effectuer. Le système unique de changement des couteaux permet un changement rapide et nécessitant peu de force. Le réglage continu de la hauteur permet à l'opérateur de définir la hauteur de coupe optimale. Les solides unités d'entraînement à roues dentées assurent un transfert maximal de la puissance, tout en maintenant un niveau sonore confortable.

### Un andain étroit

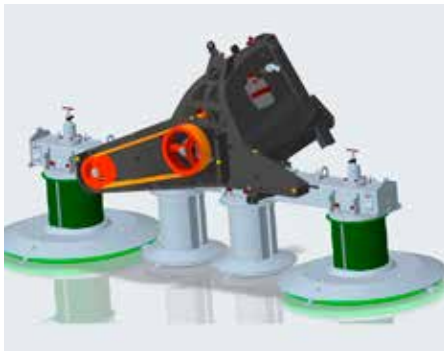
L'association des petits et grands tambours, typique de la gamme PZ fournit un andain étroit, sécurisé par les disques à andains standards. Cette configuration a également de faibles exigences en puissance grâce à la grande ouverture entre les tambours. Cet andain étroit est disposé entre les pneus des tracteurs évitant de contaminer ou d'endommager la récolte coupée.

### Choix de la tête d'attelage

Vous avez deux choix de têtes d'attelage pour s'adapter à vos conditions de travail. La tête d'attelage fixe offre un ajustement au sol dans la direction de conduite grâce au point télescopique en option. La tête d'attelage mobile offre un ajustement au sol dans la direction de conduite grâce à un point télescopique intégré et un ajustement de 8,5° perpendiculaire à la direction de conduite grâce aux bras d'attelage.



# PRÉSENTATION



**1.** Entraînement à courroie en V avec larges roulements de 40 mm et châssis solide



**2.** Protections latérales FLEXPROTECT repensées



**3.** Réglage continu de la hauteur



**4.** Système de changement des couteaux avec outil spécial et porte-couteaux





4



6. Tête d'attelage fixe



5. Disques à andains standard pour un andain étroit



6. Tête d'attelage mobile

## OPTIONS



Attelage FLEXTOP  
(uniquement avec une tête d'attelage fixe)



Point télescopique FRONTFLEX  
(uniquement avec une tête d'attelage fixe)



Jeu de rétroviseurs



## SYSTÈME DE SUSPENSION NOVATEUR

Le modèle PZ 320 est équipé de série du dispositif LIFT-CONTROL. Ce dispositif de suspension hydropneumatique assure constamment une pression uniforme au sol, une réduction des exigences de puissance de tirage et une fauche continue. La faucheuse dispose d'un entraînement direct intégrant un limiteur à friction et une roue libre. Pour la stabilité, en position de transport, l'inclinaison verticale à 120° de la machine assure une meilleure répartition du poids au niveau de l'essieu arrière. Le capot de protection avant et les capots de protection FLEXPROTECT rabattables offrent un accès aisé aux tambours, idéal pour l'inspection et l'entretien quotidiens du groupe de fauche.



### EXCLUSIF

#### **Le système LIFT-CONTROL : la cinétique intelligente**

Améliorez la qualité de votre fourrage et réduisez les temps d'arrêt grâce au système de suspension LIFT-CONTROL exclusif. Ce système de suspension hydropneumatique actif et dynamique offre une pression constante sur le sol et une excellente adaptation au relief du terrain, réduisant l'introduction d'impuretés dans le fourrage. C'est dans les terrains pentus que le système LIFT-CONTROL donne le meilleur de lui-même, ce qui se traduit par une réduction notable de la consommation de carburant et un rendement accru.

#### **Réglage de pression facile et précis**

Les accumulateurs permettent d'adapter simplement et très précisément la pression aux conditions de récolte depuis le siège du tracteur. Sur les terrains humides, la pression minimale évite le compactage et l'incorporation d'impuretés dans le fourrage. L'effort latéral, l'usure des tambours et la puissance requise s'en trouveront nettement réduites. Au fur et à mesure de l'augmentation en puissance de la faucheuse, le système LIFT-CONTROL allège et relève automatiquement l'unité de fauche.





**Protection optimale des tambours**

En cas de collision avec un obstacle, le groupe de fauche pivote vers l'arrière puis se soulève grâce au système oléopneumatique LIFT-CONTROL. Le point d'articulation de la faucheuse se situe sur la gauche du tracteur et non au milieu. Cette conception assure une protection optimale des tambours (même de ceux les plus proches du point d'articulation grâce à l'espace supplémentaire entre le point d'articulation et le premier tambour).

**Transport confortable et sûr**

Pour un transport stable et sûr, la machine est repliée en position verticale à 120°. Le châssis revu et corrigé permet une faible hauteur de transport : 3,6 m - garde au sol de 40 cm. Et en position de travail, une distance au sol normale - garde au sol de 50 cm. Le châssis intermédiaire a toujours une hauteur optimale.



## HAUT DEBIT ET FACILITE D'UTILISATION

La faucheuse à triple à tambours PZ 8831 de KUHN se caractérise par une capacité élevée pour une faible puissance requise. Grâce à sa conception compacte et à sa faible puissance requise, la machine est adaptée aux tracteurs à partir de 85 kW (116 ch). De plus, les faucheuses PZ affichent des performances exceptionnelles dans tous les fourrages et même dans les conditions les plus difficiles. Les patins à rotation libre rendent cette faucheuse très facile à transporter.



### Confort d'utilisation et polyvalence

Les unités de fauche PZ sont connues pour leurs performances élevées dans des conditions difficiles. La conception renouvelée comprend une chaîne cinématique robuste avec des engrenages à denture spirale pour maintenir un niveau sonore confortable et des embrayages à roue libre intégrés pour un entretien minimal.

### Conception compacte pour un meilleur transfert de poids

La PZ 8831 a un poids de 2000 kg. Avec une faucheuse frontale et deux faucheuses fixées à l'arrière du tracteur, cette combinaison de faucheuses assure un excellent transfert de poids pour une meilleure maniabilité sur les terrains en pente. Grâce à la conception compacte de la tête d'attelage, la PZ 8831 est parfaitement adaptée aux tracteurs de classe moyenne. Grâce à la conception robuste de la chaîne cinématique, elle convient également aux tracteurs de classe supérieure.

EXCLUSIF

### LIFT-CONTROL

Le modèle PZ 8831 est équipé d'un dispositif de sécurité à déclenchement monté en série. En cas de collision avec un obstacle, les groupes de fauche pivotent vers le haut et l'arrière, indépendamment l'un de l'autre. Ce dispositif hydraulique de sécurité à déclenchement contrôlé également la pression au sol de manière oléopneumatique. Pour plus d'informations sur le système LIFT-CONTROL, veuillez consulter les pages 18-19.



## COMBINAISON POUR POSTE INVERSE

Quelques petits réglages et un attelage spécifique de la faucheuse frontale permettent d'utiliser la faucheuse triple PZ 8831 en poste inversé.



### **Largeur de travail et recouvrement réglables**

La largeur de travail de la faucheuse permet trois réglages : 8.30 m, 8.54 m et 8.84 m. Il est ainsi possible de définir des largeurs de travail différentes pour les groupes de fauche frontaux et, par conséquent, d'accroître le recouvrement sur les terrains vallonnés.

### **Fauche unilatérale**

Les deux unités arrière de la combinaison de fauche peuvent être relevées indépendamment, ce qui vous permet de ne faucher que d'un côté. La valve hydraulique fonctionnelle est fournie de série.

EXCLUSIF

### **Détachement en position repliée**

La faucheuse PZ 8831 peut être détachée et stockée en position repliée sur les supports intégrés. Cela permet de gagner un espace considérable dans votre hangar ou votre cour lors du stockage.



## Caractéristiques techniques

	PZ 170	PZ 190	PZ 220	PZ 270	PZ 300
Largeur de travail (m)	1,65	1,85	2,10	2,65	2,95
Largeur de transport (m)	1,40	1,50	1,60	1,80	2,00
Attelage	Cat. 1 - 2		Cat. 2		
Nombre de tambours	2			4	
Nombre de couteaux	6		8	10	12
Réglage de la hauteur de coupe	cales				
Changement rapide des couteaux					
Disques à andains	(1x) ◇		(1x) ◇ / (2x) ◇		
Rabattage hydraulique des protections latérales	-		-	-	-
Vitesse de la P.d.F. (min <sup>-1</sup> )	540		540 ◆ / 1000 ◇		
Roues					
Poids min - max (kg)	335 - 385	415 - 465	500 - 550	675 - 725	732 - 782
Connexions hydrauliques de tracteur minimales requises	-				
Exigence de puissance de P.d.F. minimale (kW(ch))	20(27)	25(34)	30(41)	40(54)	47(64)

◆ as standard ◇ optional - unavailable



## KUHN PARTS



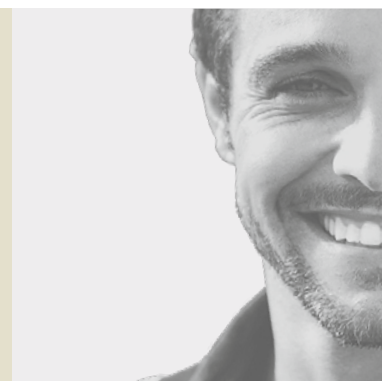
**Des pièces conçues pour défier le temps.** Les fonderies et la forge KUHN, ainsi qu'un outil de production ultra moderne permettent une production de pièces de rechange pour défier le temps. Vous pouvez vraiment compter sur notre savoir-faire et nos pièces d'origine. Grâce à nos entrepôts KUHN PARTS, les agriculteurs bénéficient de notre assistance client et de nos services logistiques qui assurent des solutions de réparation rapides et fiables en collaboration avec votre Partenaire Agréé KUHN le plus proche.



PZ 320	PZ 8831	PZ 270 F	PZ 300 F	PZ 2721 F	PZ 3021 F	PZ 3221 F	TC 320
3,10	8,30 - 8,54 - 8,84	2,65	2,95	2,69	3,04	3,19	1,80
2,30	3,00	,55	2,85	2,60	2,95	3,10	2,55
		Cat. 2 châssis A					Cat. 2
	8	4					-
	24	10	12	10	12	-	
continu	cales	continu					
◆							-
		(2x) ◇ / (2x) ◇					-
-	◆	-	-	◇	◇	◇	-
	1000	1000 ◆ / 740 ◇		1000 ◆ / 740 ◇			540 ◆ / 1000 ◇
-							6.00-9 6PR
750 - 800	2000 - 2100	495 - 545	595 - 645	660 - 730	710 - 780	740 - 810	425 - 475
1x DE + 1x SE		-					
55(75)	85(116)	37(50)	44(60)	40(54)	45(60)	48(65)	18(24)

## KUHN SERVICES\*

**KUHN sos order** - Recevez votre pièce 7 j/7, 24h/24  
**KUHN protect+** - Le choix des professionnels!  
**KUHN i tech** - Pour des réparations toujours plus rapides!  
**KUHN finance** - Investissez rationnellement!



\*Tous les services ne sont pas disponibles dans tous les pays.



# MyKUHNN

MA CONNEXION AU SUCCÈS !

MyKUHNN est votre espace client en ligne. Inscrivez-vous dès aujourd'hui et découvrez comment les services exclusifs offerts par MyKUHNN vont faciliter la gestion de votre parc machines et terminaux KUHN et vous aider à maximiser leur performance. Une fois identifié, sur ordinateur, mobile ou tablette, vous disposerez d'un accès aux catalogues pièces, à la documentation technique et à une multitude de services connectés.



## Découvrez toute la gamme de faucheuses KUHN :



1. Faucheuses-conditionneuses à disques portées frontales - 2. Faucheuses traînées - 3. Faucheuses à disques arrière - 4. Faucheuses-conditionneuses à disques portées arrière - 5. Faucheuses-conditionneuses à disques triples - 6. Faucheuses-conditionneuses traînées

KUHN S.A. - 4 Impasse des Fabriques - BP 50060, F-67706 Saverne CEDEX - FRANCE  
KUHN-GELDROP B.V. - Nuenenseweg 165 - P.O. Box 9 - 5660 AA Geldrop - The Netherlands

Pour trouver votre Partenaire Agréé KUHN le plus proche, rendez-vous sur notre site internet [www.kuhn.com](http://www.kuhn.com)

Les informations transmises dans ce document sont données à titre général et n'ont aucun caractère contractuel. Nos machines sont conformes aux prescriptions en vigueur dans les pays de livraison. Dans les supports de présentation de nos produits, et pour une meilleure illustration des détails, certains dispositifs de protection peuvent ne pas être en position opérationnelle. Durant l'utilisation des machines, ceux-ci doivent impérativement être en place conformément aux prescriptions des notices d'instructions et des OPL\*. Il faut RESPECTER LES REGLES DE CIRCULATION EN VIGUEUR AINSI QUE le poids total autorisé en charge (PTAC) du tracteur, sa capacité de levage et la charge maximale autorisée par essieu et sur les pneumatiques. La charge sur L'ESSIEU avant du tracteur doit toujours être conforme aux prescriptions EN VIGUEUR (en Europe, au minimum de 20 % de la masse à vide du tracteur). Nous nous réservons le droit de modifier sans préavis nos machines, leurs équipements et leurs accessoires. Les machines, équipements et accessoires décrits dans ce document peuvent être couverts par au moins un brevet et/ou un modèle déposé(s). Les marques qui y sont citées, peuvent être protégées dans un ou plusieurs pays. \*Opérations Préliminaires à la Livraison.

Par respect pour l'environnement, ce document est imprimé sur du papier sans chlore.  
Imprimé aux Pays-Bas - REF. ZPAA10FR - 09.21 - Copyright 2021 KUHN

